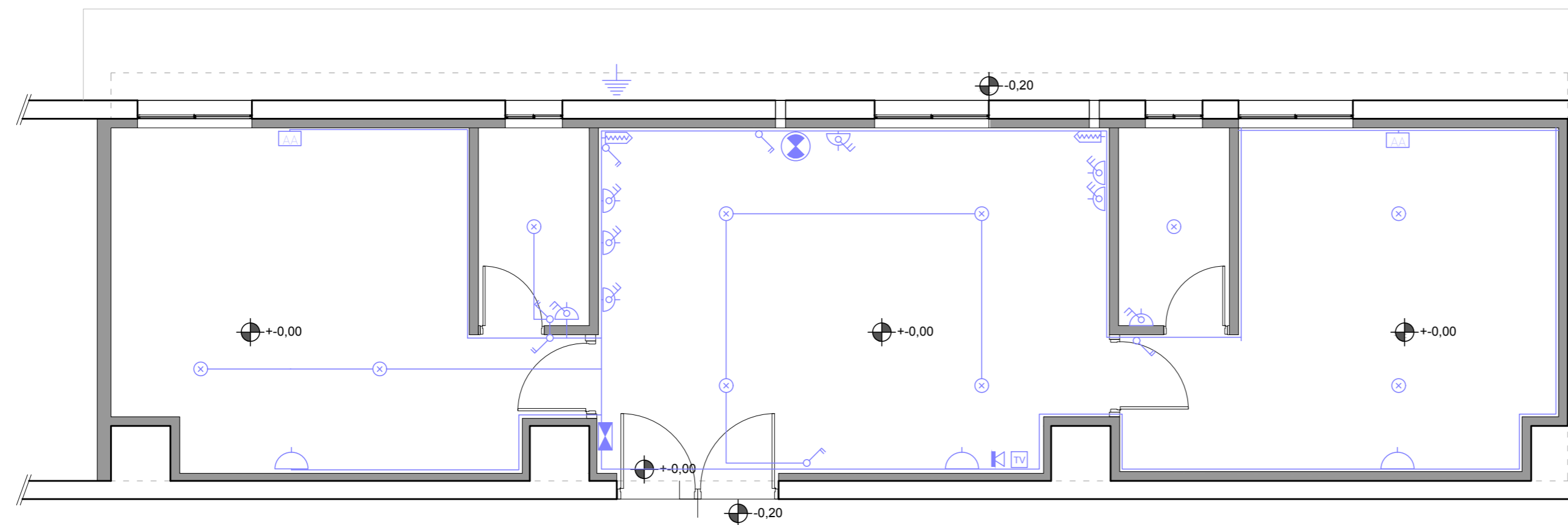


SIMBOLOGÍA

SEGUN NORMA UNIT 24-48 COMPLEMENTADA

*	⊙	CENTRO
*	⊗	BRAZO
*	⌚	INTERRUPTOR UNIPOLAR
*	⌚	INTERRUPTOR BIPOLAR
*	⌚	INTERRUPTOR TRIPOLAR
*	⌚	INTERRUPTOR 2 SECCIONES
*	⌚	INTERRUPTOR COMBINACION
*	⊙	BOTON PULSADOR
*	⊙	TOMACORRIENTES MONOFASICO
*	⊙	TOMACORRIENTES TRIFASICO
*	⊙	TOMACORRIENTES C/INTERRUPTOR
*	⊙	TOMACORRIENTES ESPECIAL
*	⊙	INTERRUPTOR TERMICO-MAGNETICO
*	⊙	DISJUNTOR DIFERENCIAL
*	⊙	FUSIBLE
*	⊙	TABLERO
*	⊙	MEDIDOR
*	⊙	CENTRALIZACION
*	⊙	REGISTRO
*	—	CANALIZACION
*	—	CANALIZACION SUBTERRANEA
*	—	SUBIDA DE CONDUCTORES
*	—	BANDEJA PORTACABLES
*	—	DESCARGA A TIERRA
*	⊗	FLUORESCENTE
*	⊗	LUMINARIA ASIMETRICA
*	⊗	REFLECTOR
*	⊗	VENTILADOR
*	⊗	CALEFACTOR
*	⊗	CALENTADOR DE AGUA
*	⊗	FAROL DE JARDIN
*	⊗	TOMACORRIENTES C/INTERRUPTOR
*	⊗	PORTERO ELECTRICO
*	⊗	TELEVISION
*	⊗	TELEFONO URBANO
*	⊗	TELEFONO INTERNO
*	⊗	TABLERO TEL. INT.
*	⊗	DATOS DE COMPUTACION
*	⊗	MOTOR MONOFASICO
*	⊗	MOTOR TRIFASICO
*	⊗	SUBESTACION AEREA
*	⊗	COLUMNA DE HORMIGON



PLANTA ESC. 1/100

LOS SÍMBOLOS INDICADOS * PERTENECEN A LA NORMA UNIT 24-48; LOS DEMÁS SON BASTARDOS CREADOS CON FINES ESPECÍFICOS, POR LO QUE CADA VEZ QUE SE UTILICEN DEBEN INDICARSE EXPRESAMENTE.



FUERZA AEREA SERVICIO DE INFRAESTRUCTURA

UNIDAD: BASE AÉREA "CAP. BOIZO LANZA"

OBRA: ALOJAMIENTOS VIGILANCIA AÉREA

CONTIENE: PLANTA

EQUIPO TECNICO:

May. (TP) Arq. Esperanza Romano	Cap. (TP) Arq. Gabriel Furest
Tte. 1° (Esp) T. Inst. Elect. Sergio López	Tte. 2° (TP) Arq. Pedro Rodríguez
Tte. 2° (Esp) T. Inst. San. Verónica Pasquali	Aif. (Esp.) T. Const. Alejandra Ramos
Sgto. (SG) Jimena Vera	Sdo. 1° (SG) Nicolás de los Santos

ARCHIVO: EL01
FECHA: Setiembre 2018 ESCALA: 1/50