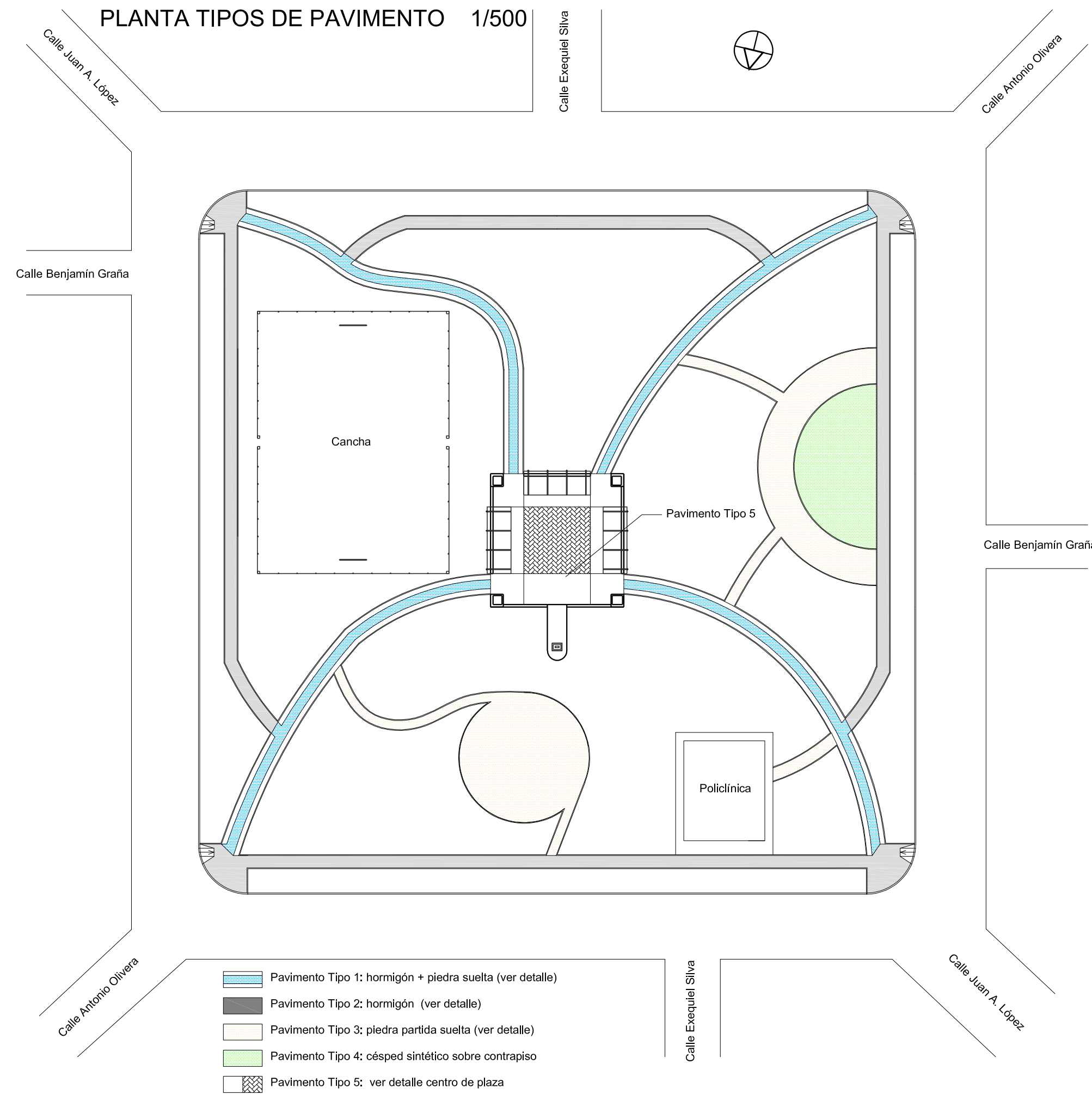


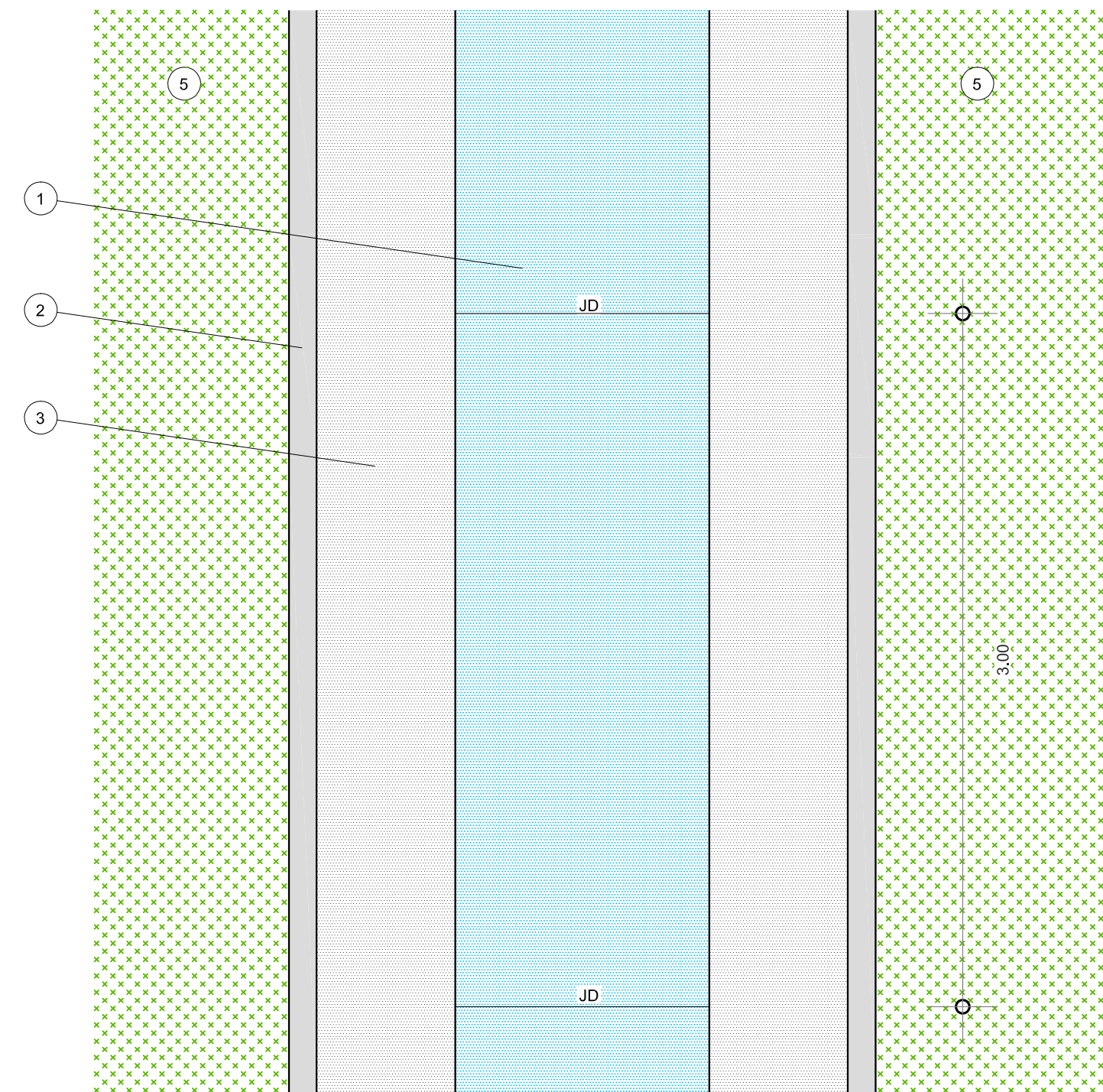
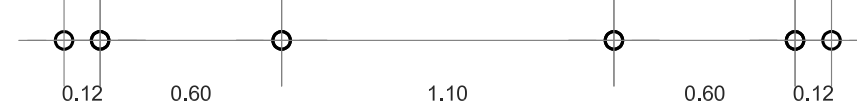
PLANTA TIPOS DE PAVIMENTO 1/500



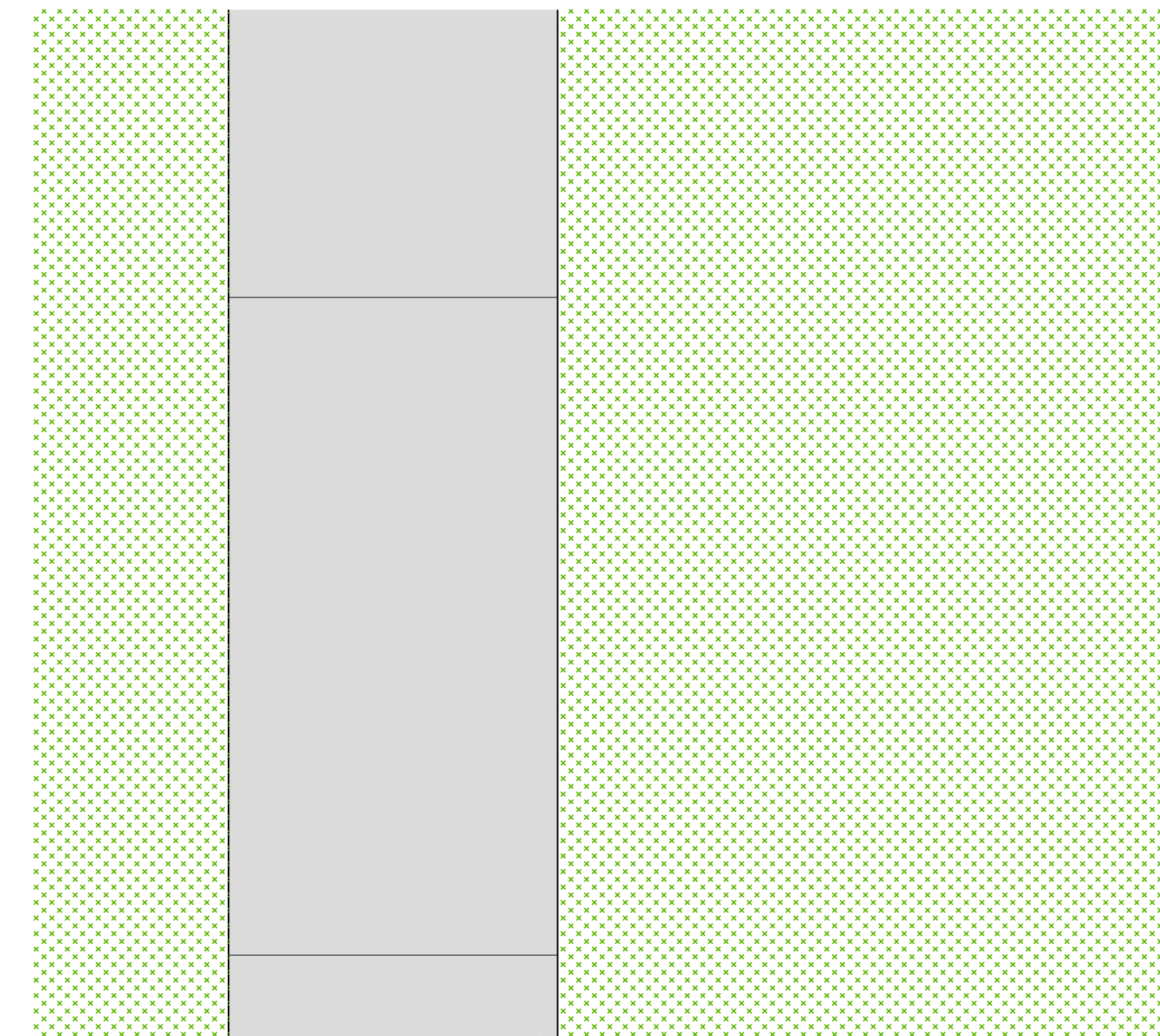
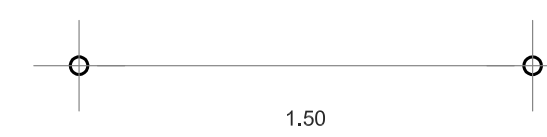
- Pavimento Tipo 1: hormigón + piedra suelta (ver detalle)
- Pavimento Tipo 2: hormigón (ver detalle)
- Pavimento Tipo 3: piedra partida suelta (ver detalle)
- Pavimento Tipo 4: césped sintético sobre contrapiso
- Pavimento Tipo 5: ver detalle centro de plaza

DETALLE TIPOS DE PAVIMENTOS

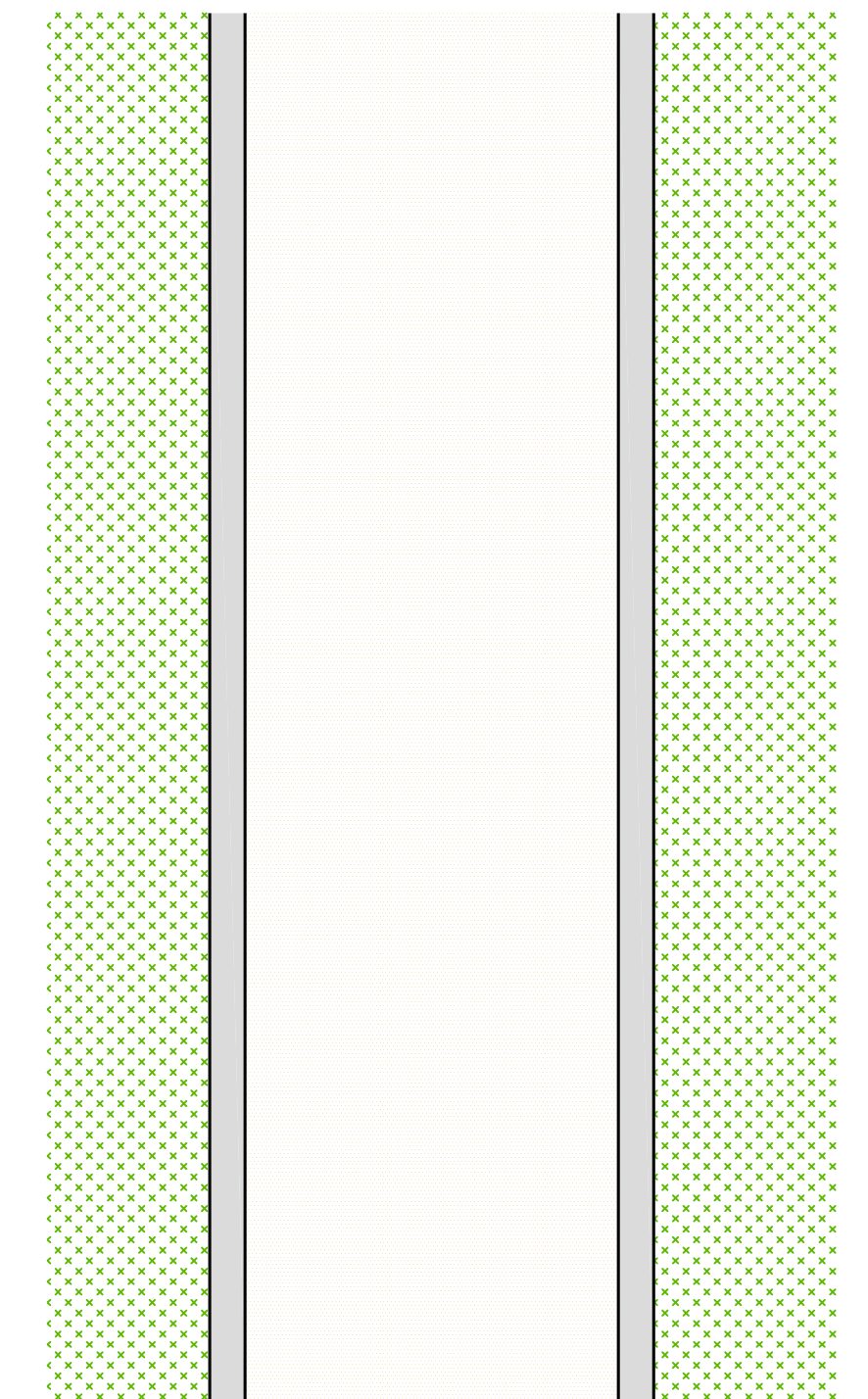
PAVIMENTO TIPO 1



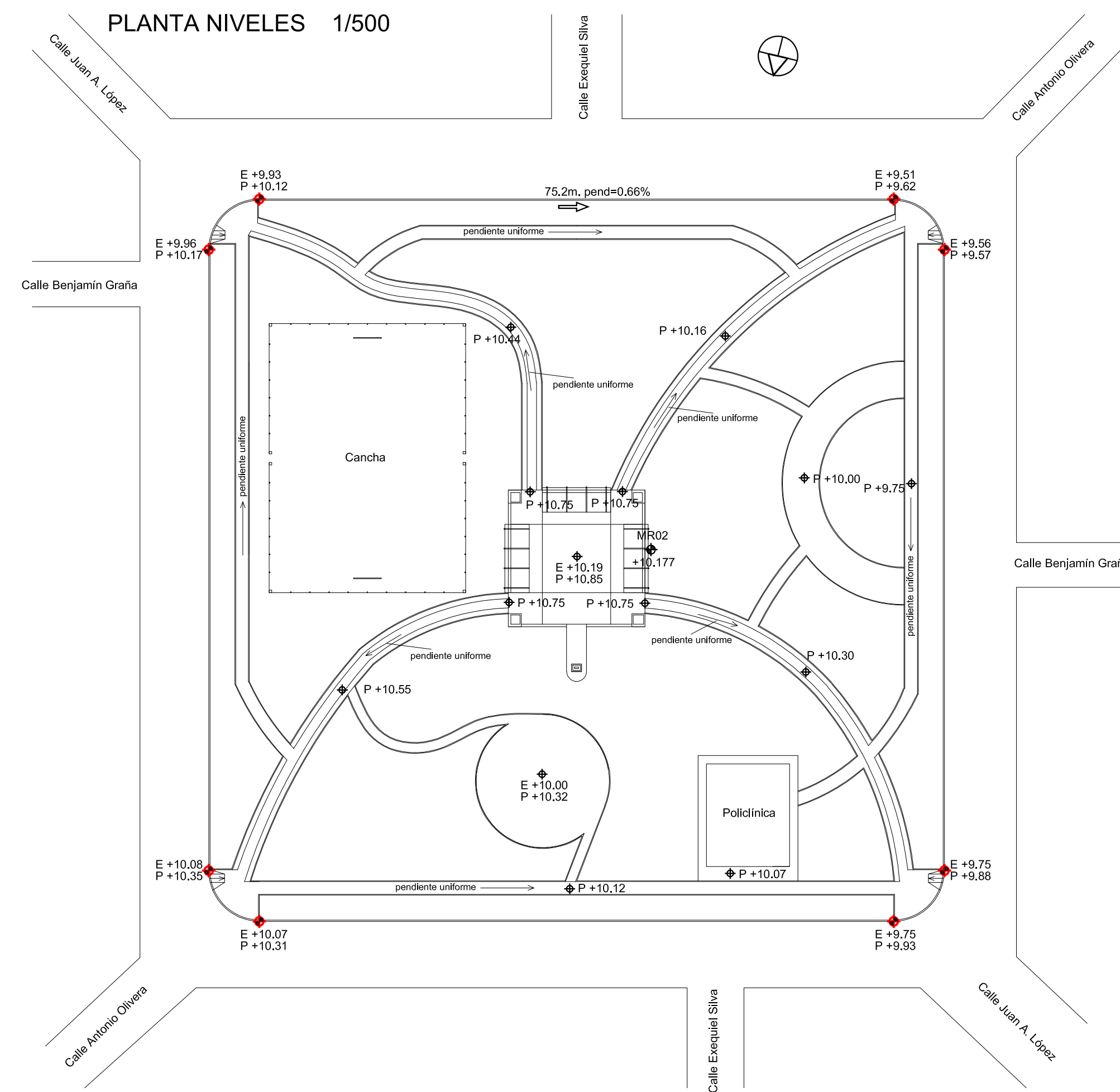
PAVIMENTO TIPO 2



PAVIMENTO TIPO 3



PLANTA NIVELES 1/500



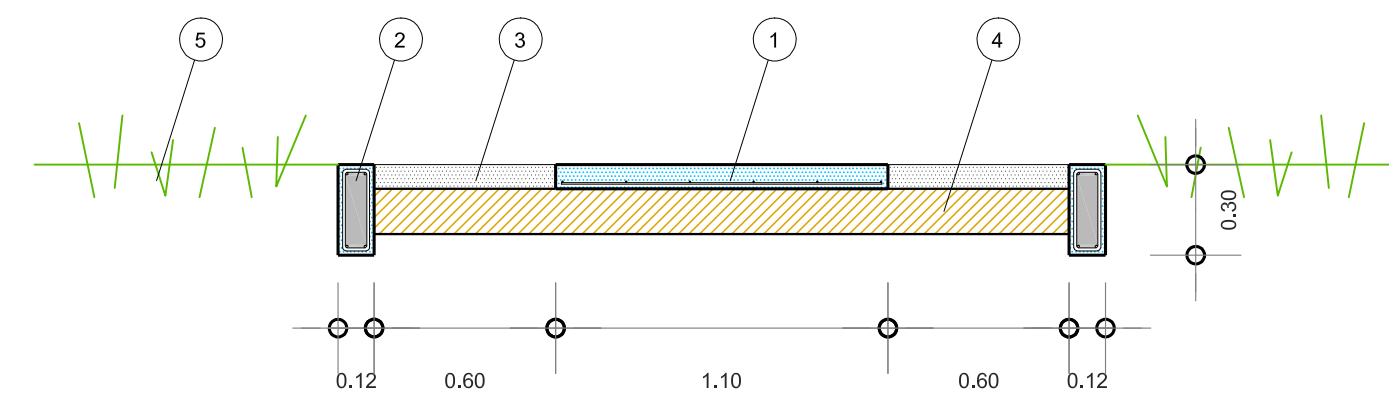
PLANTA 1/25

PLANTA 1/25

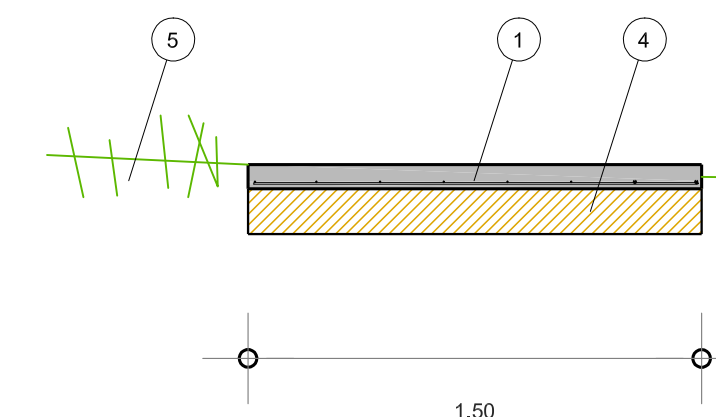
PLANTA 1/25

- 1 Pavimento hormigón armado con mallaluz espesor 8 cm
- 2 Cordoneta hormigón armado 12x30 cm
- 3 Piedra partida suelta color blanco espesor 8 cm
- 4 Base balasto compactado 15 cm espesor
- 5 Césped
- 6 Cordón cuneta existente

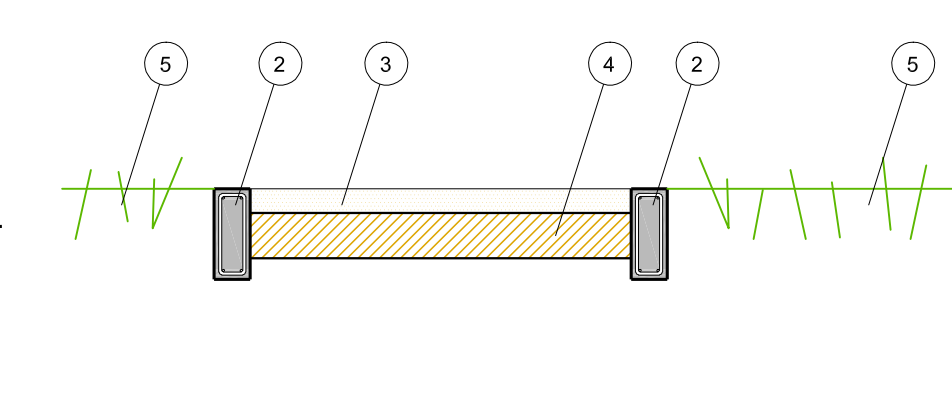
CORTE 1/25



CORTE 1/25



CORTE 1/25



| | | | |
|---|-------------|---------------------------------|----------------------------|
| | | <p>PLAZA BARRIO "33"</p> | |
| <p>NIVELES DE PISO Y TIPOS DE PAVIMENTOS</p> | | | |
| <p>Director Arquitectura: Arq. Gino de León Proyecto: Arq. Gino de León</p> | | | <p>Lamina 2</p> |
| Fecha | mayo / 2018 | Escala | 1/500 - 1/25 |