

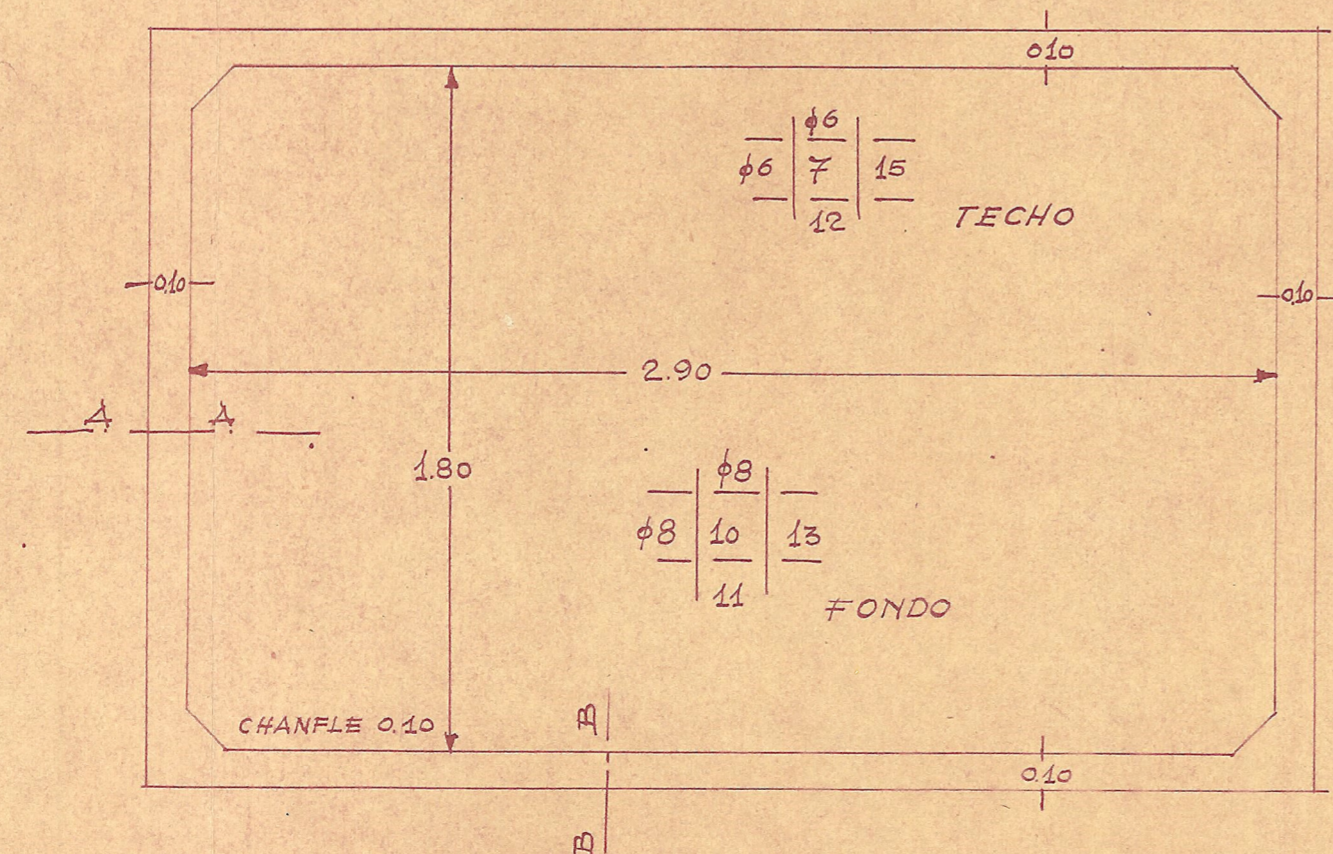
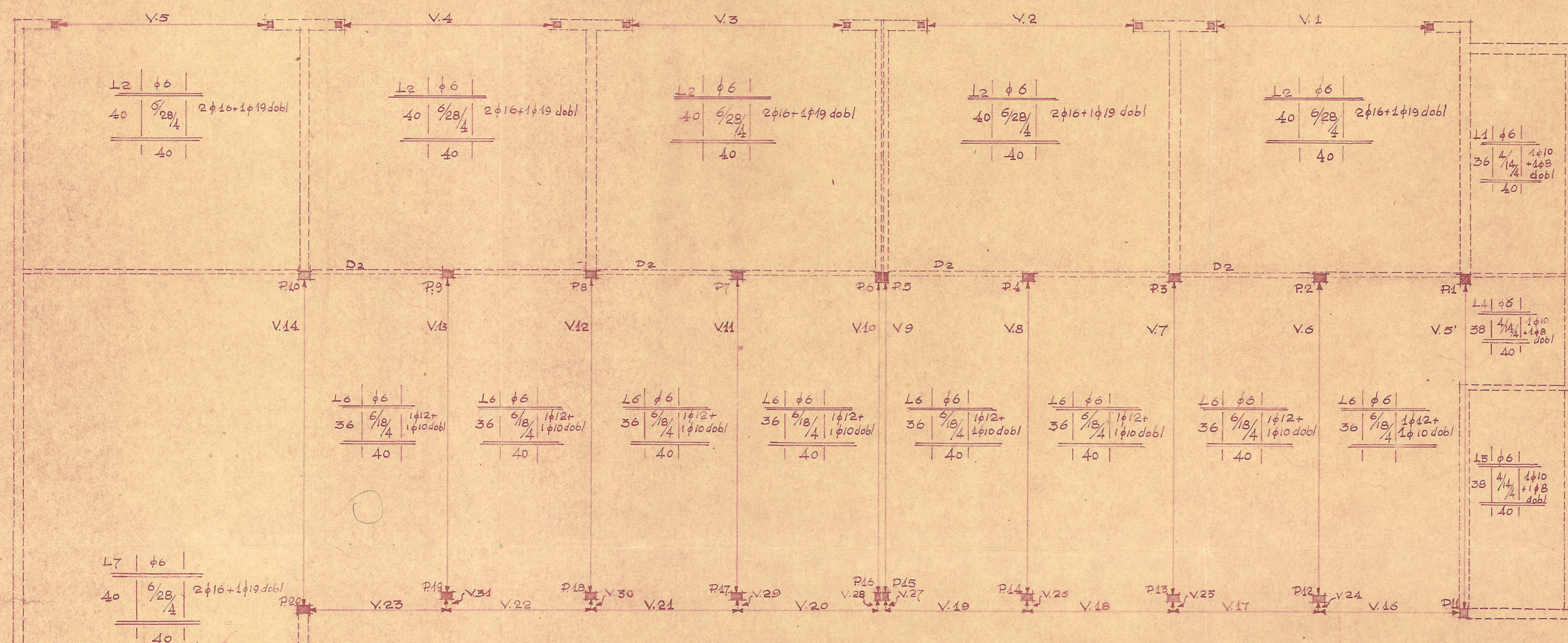
PLANILLA DE VIGAS —

Nº	TIPO	b	H	HIERROS				ESTR.	LUZ.	OBSERV.
				Δ	B	E	F			
1	I	12	128	2 1/2	1 1/8	2 1/8		66/25	660	DINTEL
2	I	12	128	2 1/2	1 1/8	2 1/8		66/25	660	DINTEL
3	I	12	128	2 1/2	1 1/8	2 1/8		66/25	660	DINTEL
4	I	12	128	2 1/2	1 1/8	2 1/8		66/25	660	DINTEL
5	I	12	128	2 1/2	1 1/8	2 1/8		66/25	660	DINTEL
5'	T	30	128	5 1/2	3 1/2	3 1/2	3 1/2	48/25	980	
6	T	30	128	3 1/2	3 1/2	2 1/8		66/25	890	
7	T	30	126	3 1/2	3 1/2	2 1/8		66/25	890	
8	T	30	126	3 1/2	3 1/2	2 1/8		66/25	890	
9	T	15	126	2 1/2	1 1/8	3 1/8		66/25	890	
10	T	15	126	2 1/2	1 1/8	3 1/8		66/25	890	
11	T	30	126	3 1/2	3 1/2	2 1/8		66/25	890	
12	T	30	126	3 1/2	3 1/2	2 1/8		66/25	890	
13	T	30	126	3 1/2	3 1/2	2 1/8		66/25	890	
14	T	35	160	3 1/2	3 1/2	2 1/8		88/25	930	
16	L	25	29	2 1/2	2 1/2	2 1/8		66/25	410	

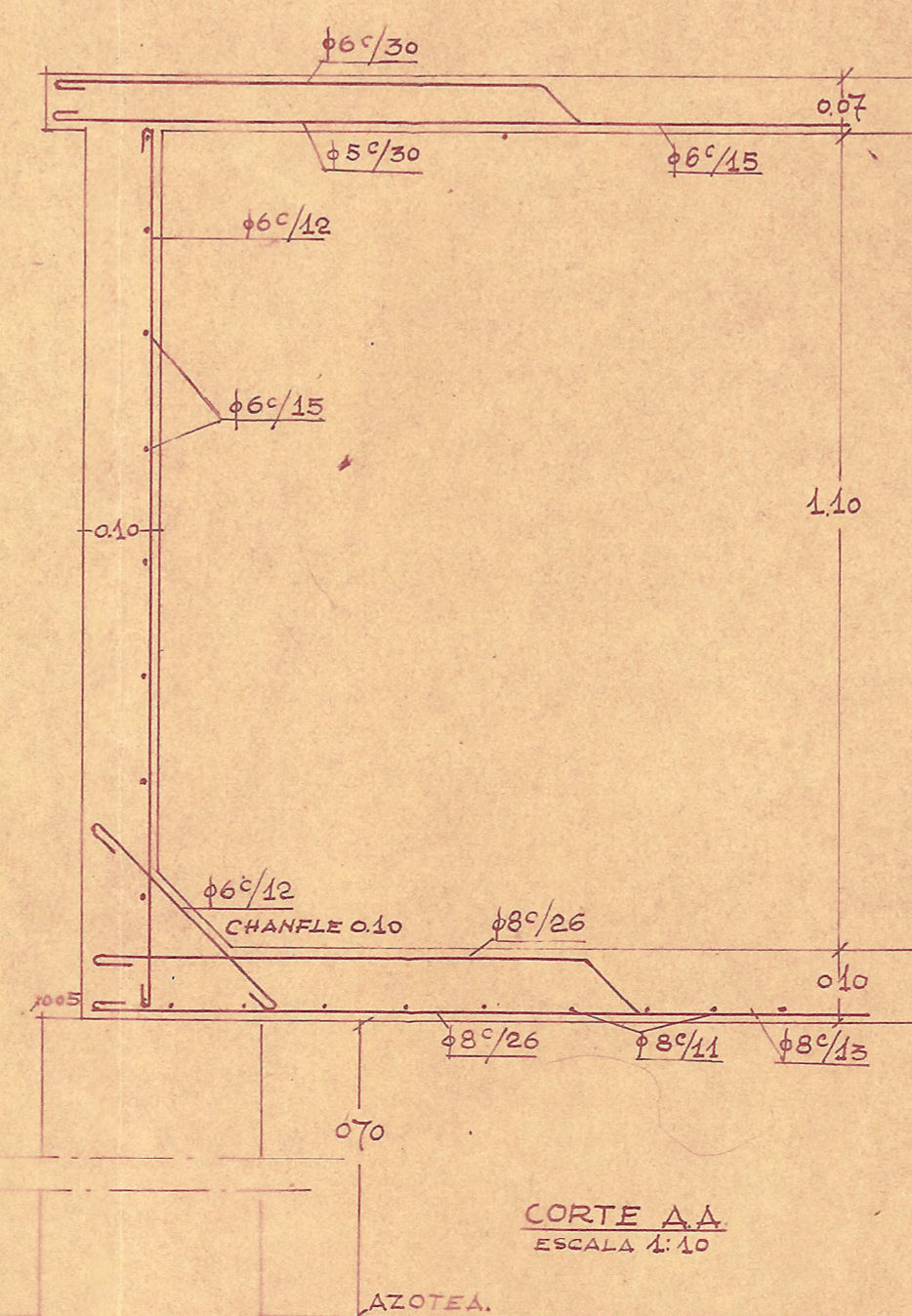
Nº	TIPO	b	H	HIJERROS				ESTRIL.	LUZ.	OBSER.
				A	B	E	F			
17	L	25	29	2 ½ 12	2 ½ 12	2 ½ 6		66 ½ / 25	4 10	
18	L	25	29	2 ½ 12	2 ½ 12	2 ½ 6		66 ½ / 25	4 10	
19	L	25	29	2 ½ 12	2 ½ 12	2 ½ 6		66 ½ / 25	4 10	
20	L	25	29	2 ½ 12	2 ½ 12	2 ½ 6		66 ½ / 25	4 10	
21	L	25	29	2 ½ 12	2 ½ 12	2 ½ 6		66 ½ / 25	4 10	
22	L	25	29	2 ½ 12	2 ½ 12	2 ½ 6		66 ½ / 25	4 10	
23	L	25	29	2 ½ 12	2 ½ 12	2 ½ 6		66 ½ / 25	4 10	
24	L	20	29	2 ½ 8		4 ½ 12		68 ½ / 10	0 30	MENSULA
25	L	20	29	2 ½ 8		4 ½ 12		68 ½ / 10	0 30	MENSULA
26	L	20	29	2 ½ 8		4 ½ 12		68 ½ / 10	0 30	MENSULA
27	L	15	25	2 ½ 8		3 ½ 10		68 ½ / 10	0 30	MENSULA
28	L	15	25	2 ½ 8		3 ½ 10		68 ½ / 10	0 30	MENSULA
29	L	20	29	2 ½ 8		4 ½ 12		68 ½ / 10	0 30	MENSULA
30	L	20	29	2 ½ 8		4 ½ 12		68 ½ / 10	0 30	MENSULA
31	L	20	29	2 ½ 8		4 ½ 12		68 ½ / 10	0 30	MENSULA
D2	I	20	52	2 ½ 12	4 ½ 6	2 ½ 6		66 ½ / 25	4 10	DINTE

PLANILLA DE PILARES.

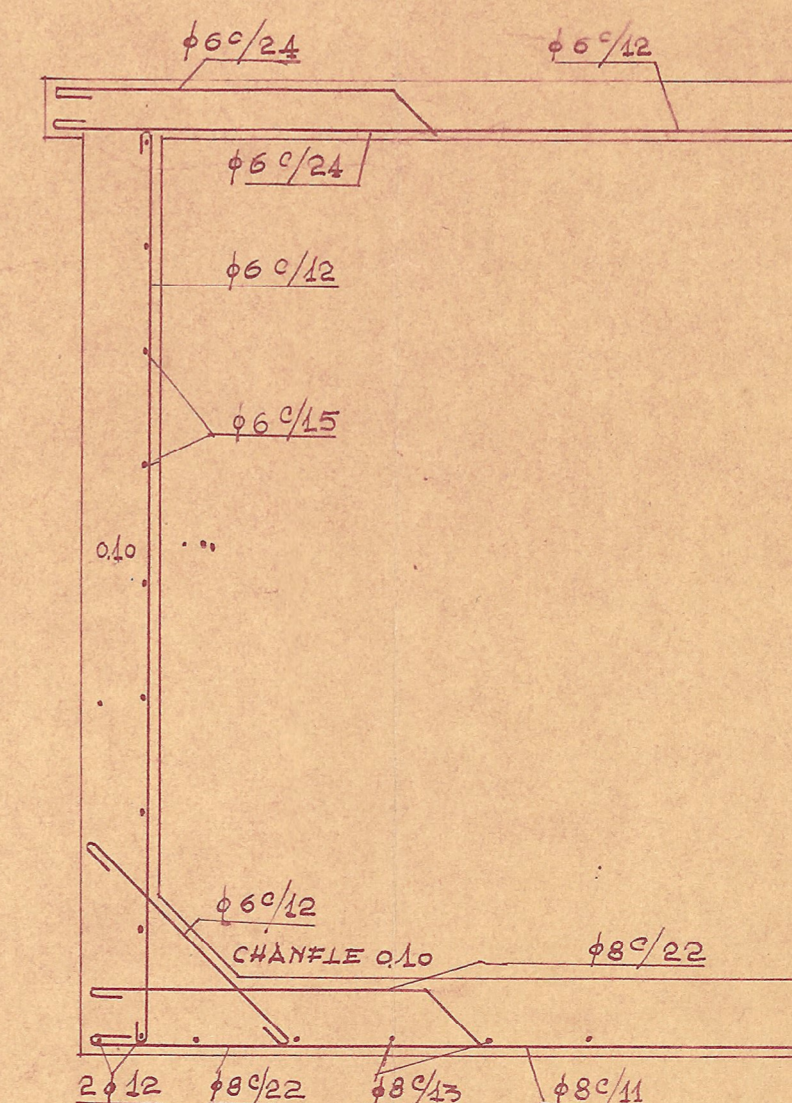
Nº	SECCION	HIERROS	ESTRIBOS
1	30 x 25	4 ϕ 16	ϕ 6 / 18
2	30 x 20	4 ϕ 12	ϕ 6 / 14
3	30 x 20	4 ϕ 12	ϕ 6 / 14
4	30 x 20	4 ϕ 12	ϕ 6 / 14
5	15 x 25	4 ϕ 12	ϕ 6 / 14
6	15 x 25	4 ϕ 12	ϕ 6 / 14
7	30 x 20	4 ϕ 12	ϕ 6 / 14
8	30 x 20	4 ϕ 12	ϕ 6 / 14
9	30 x 20	4 ϕ 12	ϕ 6 / 14
10	35 x 20	4 ϕ 22	ϕ 8 / 25
11	25 x 25	4 ϕ 16	ϕ 6 / 18
12	30 x 20	4 ϕ 12	ϕ 6 / 14
13	30 x 20	4 ϕ 12	ϕ 6 / 14
14	30 x 20	4 ϕ 12	ϕ 6 / 14
15	20 x 20	4 ϕ 12	ϕ 6 / 14
16	20 x 20	4 ϕ 12	ϕ 6 / 14
17	30 x 20	4 ϕ 12	ϕ 6 / 14
18	30 x 20	4 ϕ 12	ϕ 6 / 14
19	30 x 20	4 ϕ 12	ϕ 6 / 14
20	35 x 25	4 ϕ 16	ϕ 6 / 18



PLANTA - TANQUE DE AGUA -
ESCALA 1:20



CORTE A.A.
ESCALA 1:10



CORTE BB
ESCALA 1:10

CONSEJO NACIONAL DE ENSEÑA. 137. FARMACIA Y HIGIENA
SECCION ARQUITECTURA ESCOLAR
CASA ESCUELA N° 117 "FUNSA" PLANO N° 8
ASUNTO NIVEL AZOTEA ESCALA 1:100
UBICACION CORRALES Y LABARDEN, MONTEVIDEO
DISEÑADO POR [Signature] DIBUJANTE Eduardo Balestra
FECHA MAYO 1947