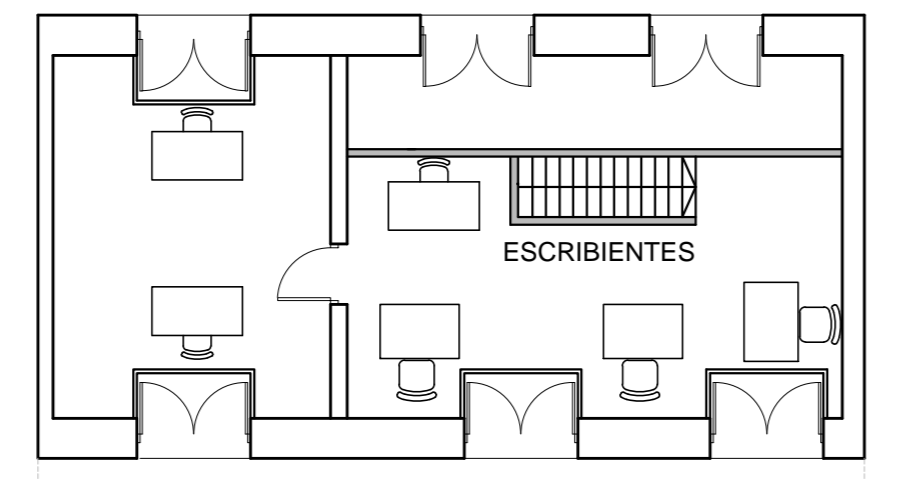


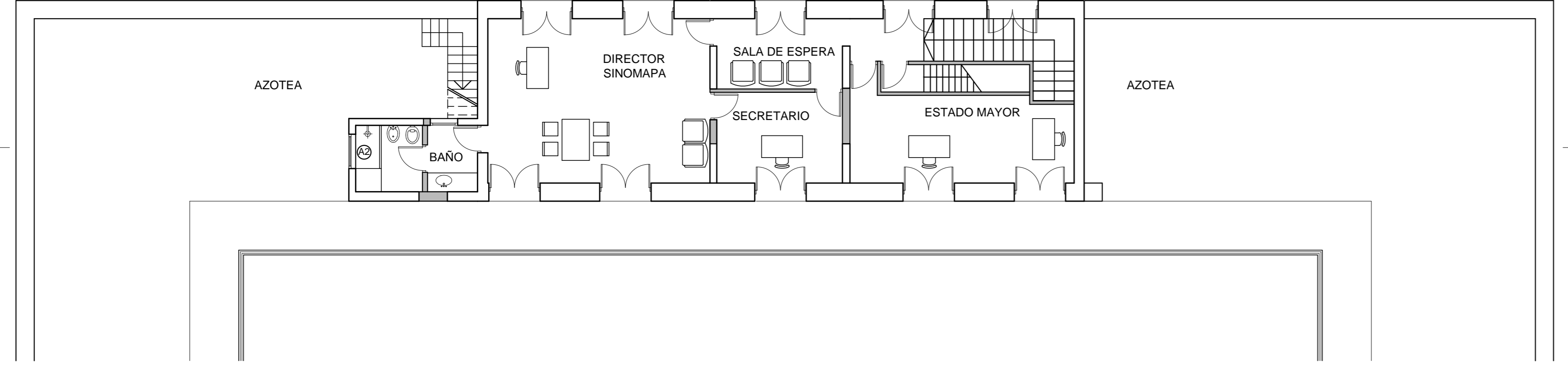
CORTE LONGITUDINAL esc. 1/100



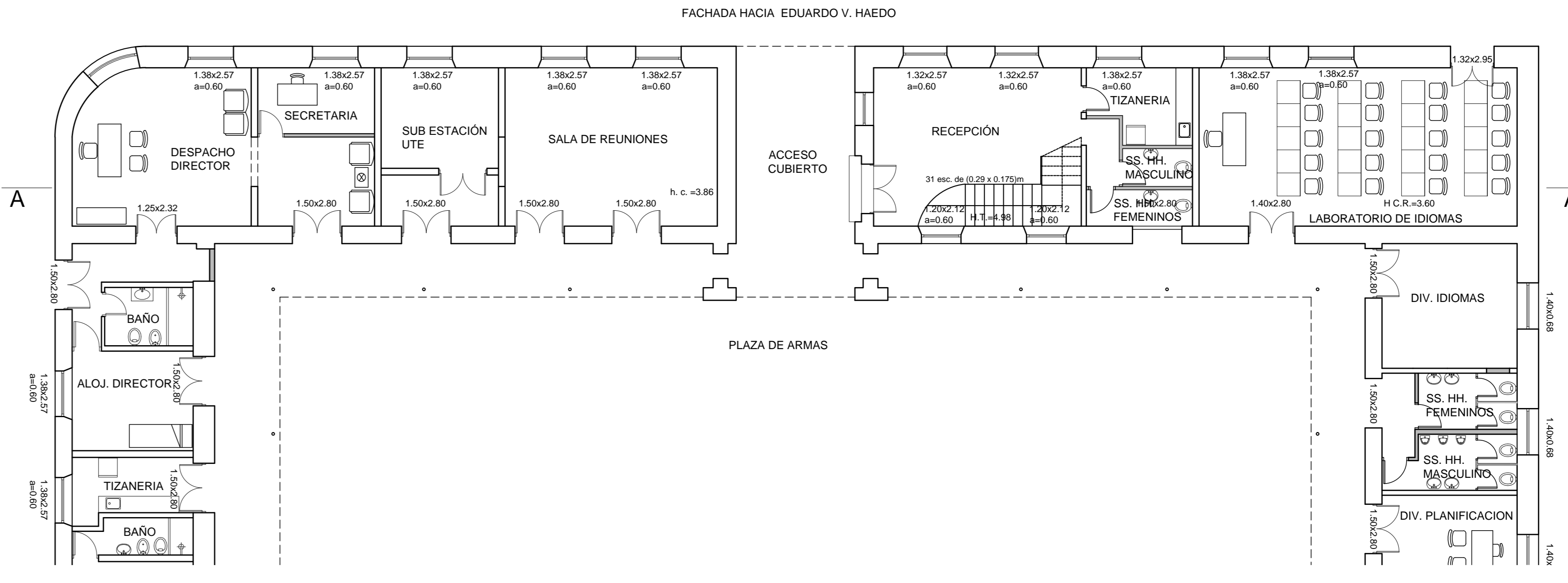
FACHADA HACIA EDUARDO V. HAEDO esc. 1/100



ENTREPISO esc. 1/100



PLANTA ALTA esc. 1/100



PLANTA BAJA esc. 1/100

COMANDO GENERAL DEL EJERCITO	
BRIGADA DE INGENIEROS Nº1	
DEPARTAMENTO TECNICO	
CALLE CARREÑO - Av. 17 DE Mayo - PASEO CARREÑO	
UNIDAD:	C.A.E.N.
OBJETO:	REFACCIÓN FACHADA
CONTENIDO:	PLANTA - CORTE - FACHADA
EMPLAZO:	SUBITEC 2
LUGAR:	Montevideo
ESCALA:	1:100
FECHA:	Mayo 2016
TECNICO:	Arq. Andrea Cabrera
VALIDANTE:	
APROBADO:	Arq. Alejandro Estévez