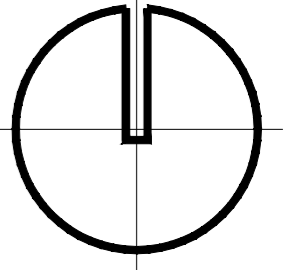
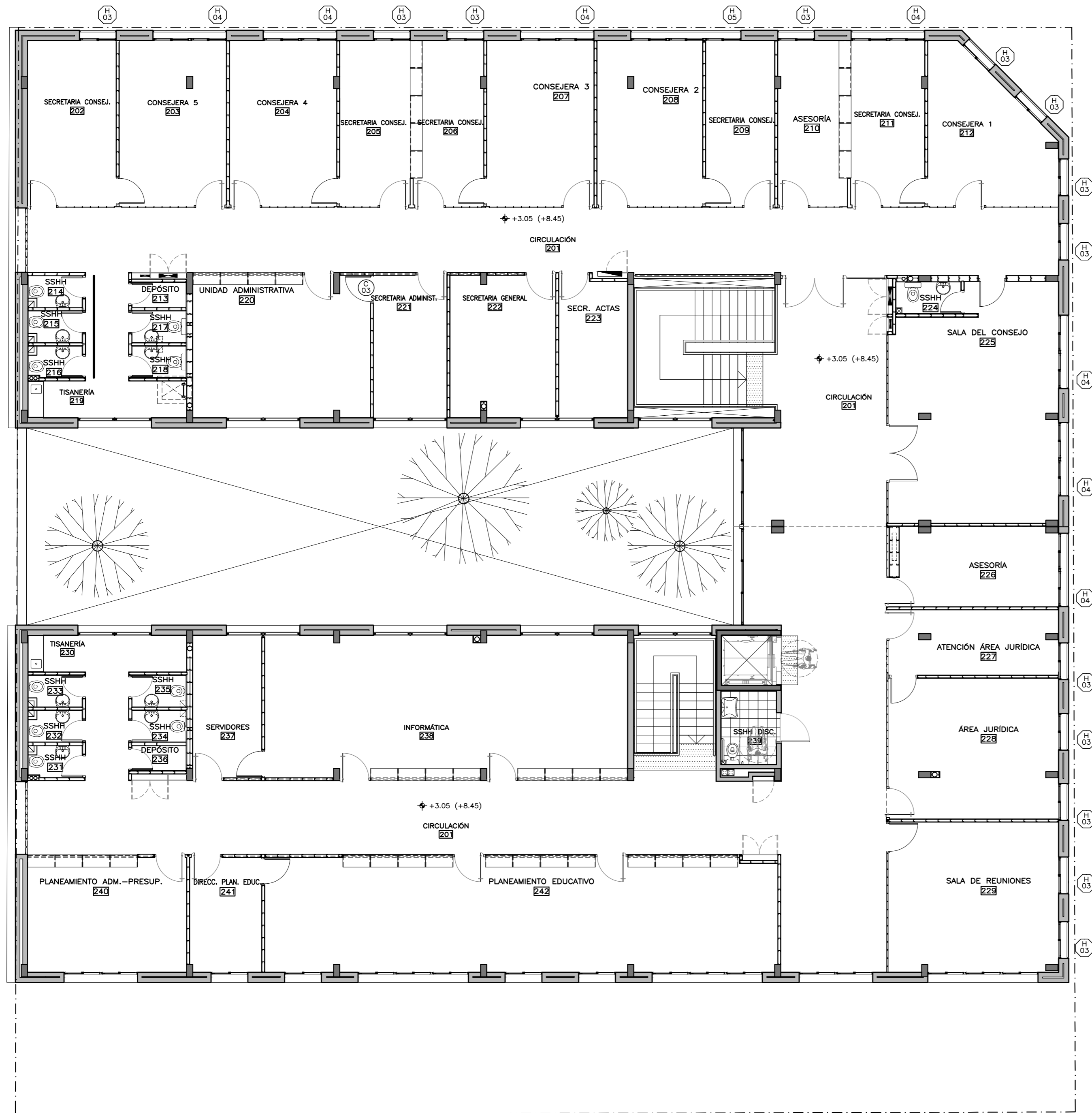


REFERENCIAS ALBAÑILERIA			
C 000	CARPINTERIA	P 000	PETREOS
H 000	HERRERIA	V 000	VIDRIOS
A 000	ALUMINIO	AI 000	ACERO INOX.
MXX	TIPO DE MURO	LOCAL 000	DESTINO Y NUMERO DE LOCAL
X L.A.	CORTE LAMINA DEL CORTE		
LOS NIVELES INDICADOS EN ESTA LÁMINA SE REFIEREN AL NIVEL DE PISO TERMINADO INTERIOR DE PLANTA BAJA.			
$\pm 0.00$	NIVEL	$\pm 0.00$	NIVEL ALTIMETRICO ALBAÑILERIA
REFERENCIAS MUROS:			
	MURO CORTAFUEGO		MURO A CONSTRUIR
			ESTRUCTURA A CONSTRUIR
MEDIDAS DE PROTECCIÓN CONTRA INCENDIO:			
	EXTINTOR A POLVO 4Kg.		BOCA DE INCENDIO
	EXTINTOR A CO2 3.5Kg.		BALDE CON ARENA

MODIFICACIONES		
FECHA	MOTIVO	AUTORIZA

OBRA	<b>CFE - PROTECCIÓN ABERTURAS</b> Río Negro 1037	FECHA	MAYO 2018
PLANO	PLANTAS	ESCALA	1:100
	PISO 1	LAMINA	L1A1
PRÉSTAMO BID 3773 / OC - UR		 TALLER DE DISEÑO	
ANEP - CODICEN			

PISO 1  
escala 1:100



REFERENCIAS ALBAÑILERIA			
C 000	CARPINTERIA	P000	PETREOS
H 000	HERRERIA	V 000	VIDRIOS
A 000	ALUMINIO	AI 000	ACERO INOX.
MXX	TIPO DE MURO	LOCAL 000	DESTINO Y NUMERO DE LOCAL
X L.A.	CORTE LAMINA DEL CORTE	±0.00	NIVEL ALTIMETRICO ALBAÑILERIA
LOS NIVELES INDICADOS EN ESTA LÁMINA SE REFIEREN AL NIVEL DE PISO TERMINADO INTERIOR DE PLANTA BAJA.			
±0.00	NIVEL	±0.00	NIVEL ALTIMETRICO ALBAÑILERIA
REFERENCIAS MUROS:			
	MURO CORTAFUEGO		MURO A CONSTRUIR
	ESTRUCTURA A CONSTRUIR		BOCA DE INCENDIO
	EXTINTOR A POLVO 4Kg.		BALDE CON ARENA
	EXTINTOR A CO2 3.5Kg.		

MODIFICACIONES		
FECHA	MOTIVO	AUTORIZA

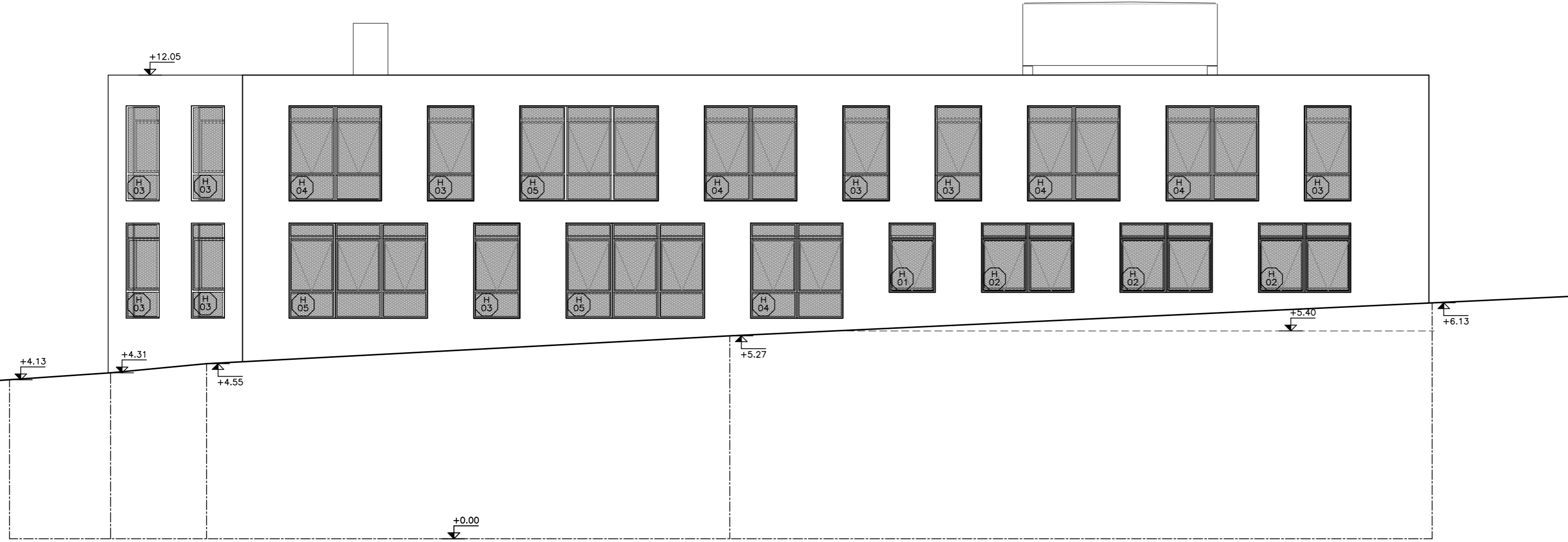
OBRA	<b>CFE - PROTECCIÓN ABERTURAS</b> Río Negro 1037	FECHA MAYO 2018 ESCALA 1:100
PLANO	PLANTAS PISO 2	LAMINA <b>L2A2</b>

PRÉSTAMO BID  
3773 / OC - UR

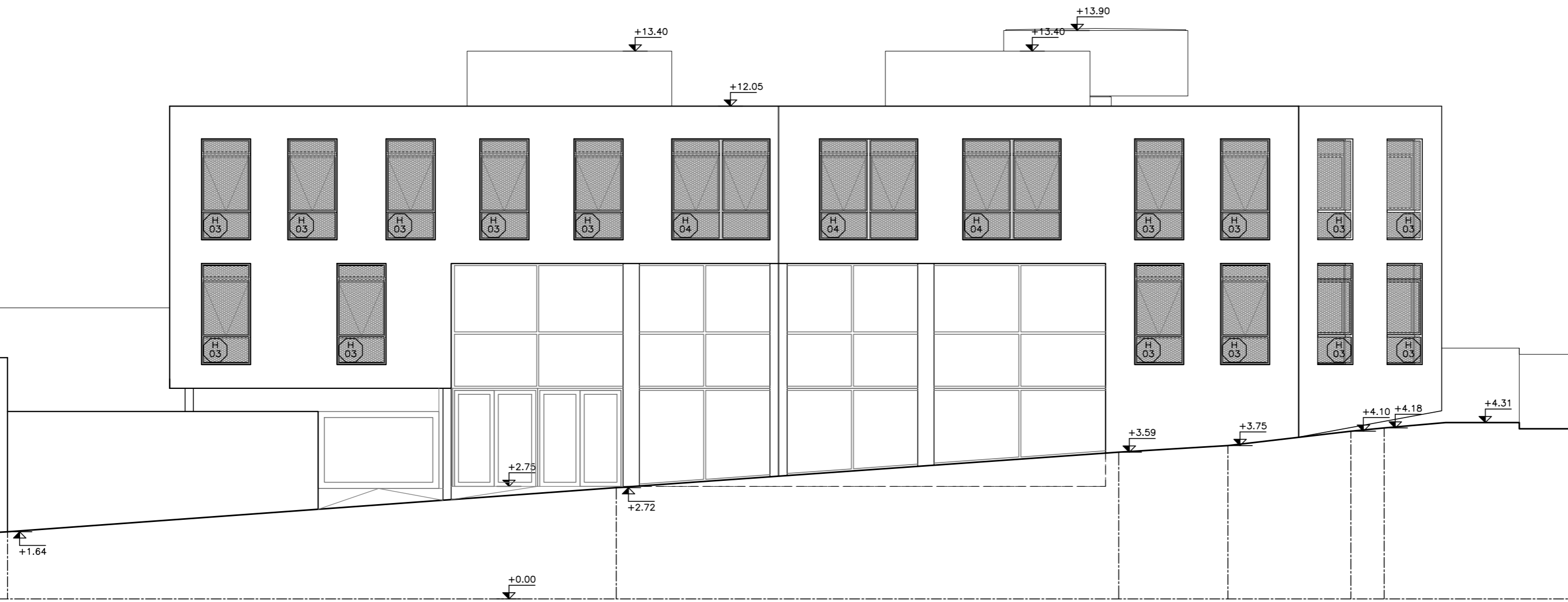
**PAENIFE**  
ÁREA DE INFRAESTRUCTURA  
TALLER DE DISEÑO

ANEP - CODICEN

**PISO 2**  
escala 1:100



FACHADA CARLOS GARDEL  
 escala 1:100

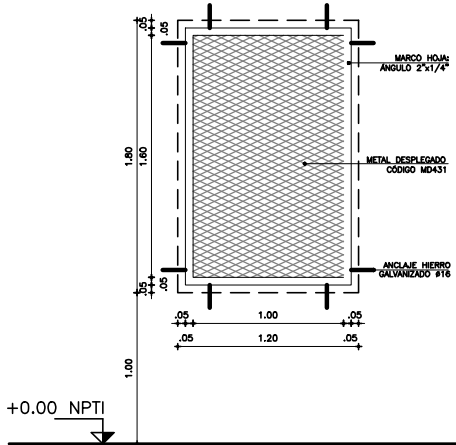


FACHADA RIO NEGRO  
 escala 1:100

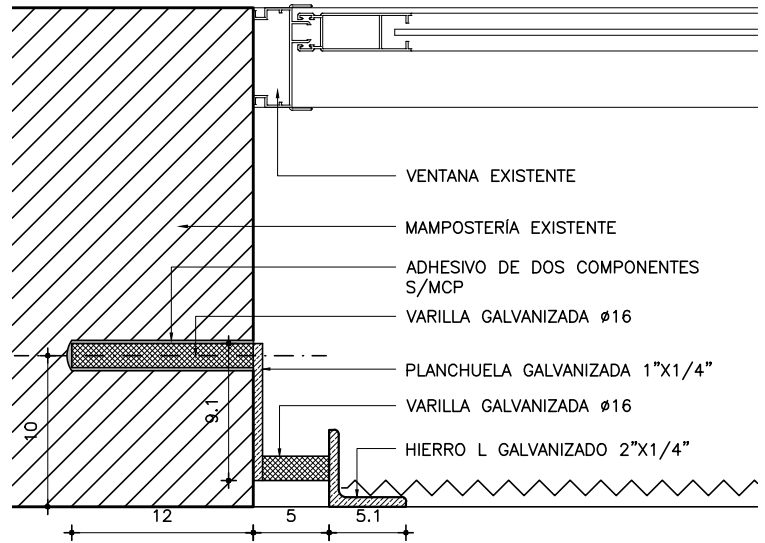
MODIFICACIONES		
FECHA	MOTIVO	AUTORIZA

OBRA	<b>CFE - PROTECCIÓN ABERTURAS</b> Río Negro 1037	FECHA MAYO 2018 ESCALA 1:100
PLANO	ALZADOS FACHADA - PROTECCIONES EN VENTANAS	LAMINA <b>L3A3</b>
PRÉSTAMO BID 3773 / OC - UR		 <b>POENIFE</b> ÁREA DE INFRAESTRUCTURA TALLER DE DISEÑO
ANEP - CODICEN		



FACHADA  
ESC 1:50



DETALLE AMURE  
PLANTA  
ESC 1/5

**NOTA:**

- LAS REJAS ESTARÁN A PLOMO EXTERIOR DEL MURO
- EL PERÍMETRO EXTERIOR DEL MARCO DE LA REJA ESTARÁ DISTANCIADO DEL PERIMETRO DEL VANO DE MAMPOSTERÍA 5cm SEGUN SE INDICA EN EL GRAFICO
- LAS DIVISIONES INTERNAS DE LA REJA COINCIDIRAN CON LOS PARANTES Y TRAVESAÑOS DE LA ABERTURA DE ALUMINIO CORRESPONDIENTE
- AMURE VERTICAL: SE REALIZARAN CON VARILLA Ø16 SEGÚN SE INDICA EN GRÁFICOS
- AMURE HORIZONTAL: SE REALIZARAN CON VARILLA Ø16 SEGÚN SE INDICA EN GRÁFICOS

- . TODAS LAS MEDIDAS SE VERIFICARAN EN OBRA.
- . Los marcos se amuraran sin su correspondientes hojas, y deberan entregarse protegidos contra eventuales manchas producidas por mortero de cal o cemento.
- . Todas las aberturas se dibujan vistas desde el exterior.

**REJA**

ESCALA 1/50

TIPO	H01	CANTIDAD	1	UBICACION	SEGÚN PLANO DE FACHADA
------	-----	----------	---	-----------	------------------------

ESTRUCTURA	ANCLAJE A MAMPOSTERIA	
	MATERIAL	PERNO VARILLA GALVANIZADA SECCION Ø16

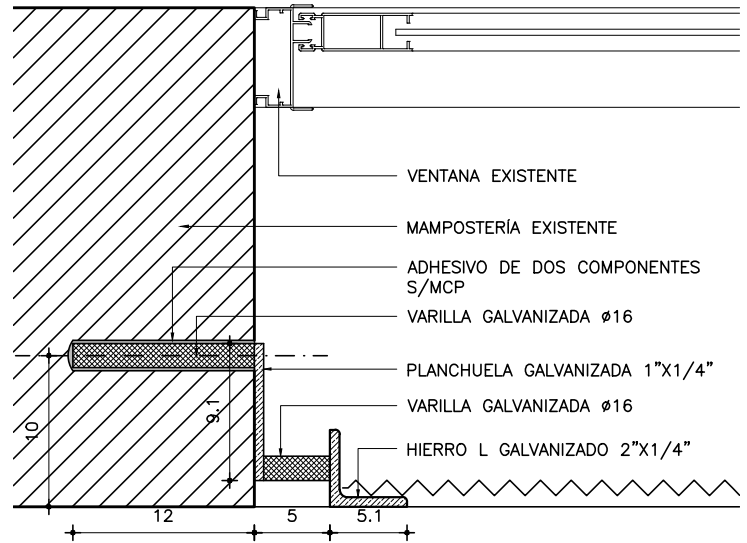
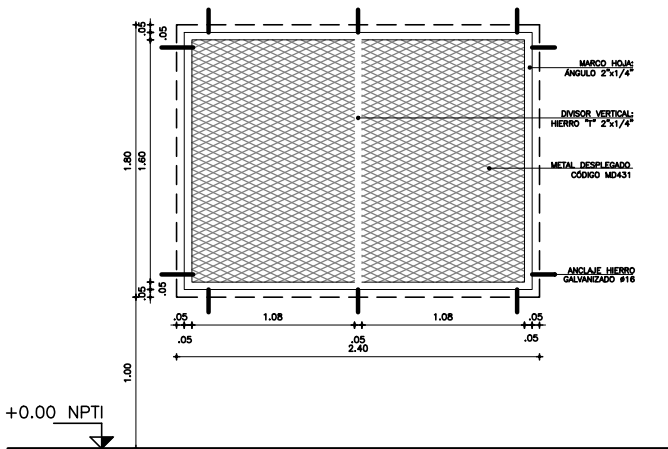
COMPONENTES	DIVISORES VERTICALES	MAT.		SECCION	
	MARCO SUPERIOR	MAT.	HIERRO "L"	SECCION	2"x1/4"
	MARCO INFERIOR	MAT.	HIERRO "L"	SECCION	2"x1/4"
	PANELES	MAT.	METAL DESPLEGADO	PAÑO	TIPO CÓDIGO MD431 (50/20/3mm)
	ACCESORIOS				
	HERRAJES				

**TERMINACION:** GALVANIZADO EN CALIENTE S/MCP

LAS SOLDADURAS SERÁN PROTEGIDAS CON PINTURA ZINGA S/MCP

**OBSERVACIONES:** LAS SOLDADURAS SE REALIZARÁN SEGÚN PROCEDIMIENTO EN MCP

FACHADA ESC 1:50



DETALLE AMURE  
PLANTA  
ESC 1/5

- LAS REJAS ESTARÁN A PLOMO EXTERIOR DEL MURO
- EL PERÍMETRO EXTERIOR DEL MARCO DE LA REJA ESTARÁ DISTANCIADO DEL PERÍMETRO DEL VANO DE MAMPOSTERÍA 5cm SEGÚN SE INDICA EN EL GRÁFICO
- LAS DIVISIONES INTERNAS DE LA REJA COINCIDIRÁN CON LOS PARANTES Y TRAVESAÑOS DE LA ABERTURA DE ALUMINIO CORRESPONDIENTE
- AMURE VERTICAL: SE REALIZARÁN CON VARILLA Ø16 SEGÚN SE INDICA EN GRÁFICOS
- AMURE HORIZONTAL: SE REALIZARÁN CON VARILLA Ø16 SEGÚN SE INDICA EN GRÁFICOS

- . TODAS LAS MEDIDAS SE VERIFICARÁN EN OBRA.
- . Los marcos se amuraran sin su correspondientes hojas, y deberan entregarse protegidos contra eventuales manchas producidas por mortero de cal o cemento.
- . Todas las aberturas se dibujan vistas desde el exterior.

**REJA**

ESCALA 1/50

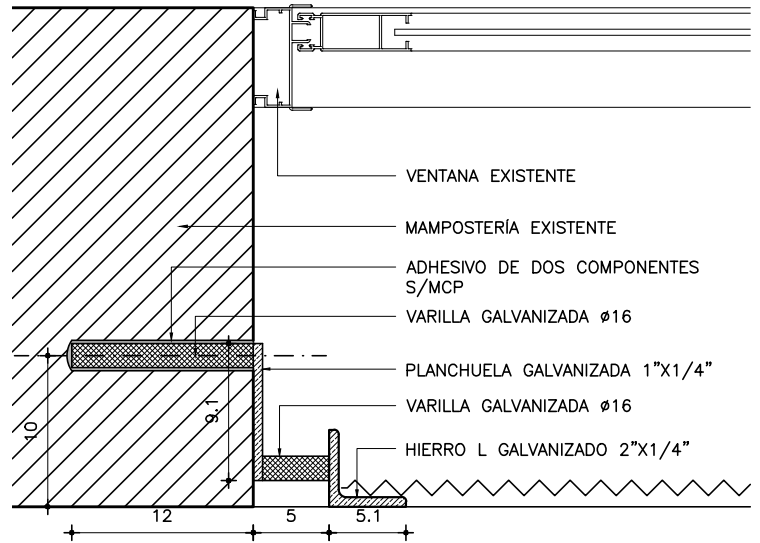
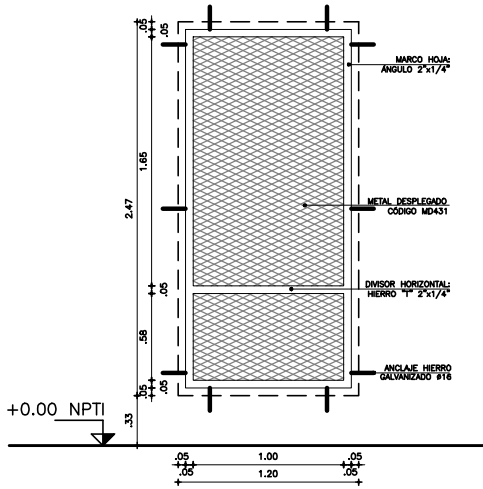
TIPO	H02	CANTIDAD	3	UBICACION	SEGÚN PLANO DE FACHADA
------	-----	----------	---	-----------	------------------------

ESTRUCTURA	ANCLAJE	A MAMPOSTERIA
	MATERIAL	PERNO VARILLA GALVANIZADA
	SECCION	Ø16

COMPONENTES	DIVISORES VERTICALES	MAT.	HIERRO "T"	SECCION	2"x1/4"
	MARCO SUPERIOR	MAT.	HIERRO "L"	SECCION	2"x1/4"
	MARCO INFERIOR	MAT.	HIERRO "L"	SECCION	2"x1/4"
	PANELES	MAT.	METAL DESPLEGADO	PAÑO	TIPO CÓDIGO MD431 (50/20/3mm)
	ACCESORIOS				
	HERRAJES				

TERMINACION	GALVANIZADO EN CALIENTE S/MCP
	LAS SOLDADURAS SERÁN PROTEGIDAS CON PINTURA ZINGA S/MCP
OBSERVACIONES	LAS SOLDADURAS SE REALIZARÁN SEGÚN PROCEDIMIENTO EN MCP

FACHADA ESC 1:50



DETALLE AMURE  
PLANTA  
ESC 1/5

**NOTA:**

- LAS REJAS ESTARÁN A PLOMO EXTERIOR DEL MURO
- EL PERÍMETRO EXTERIOR DEL MARCO DE LA REJA ESTARÁ DISTANCIADO DEL PERÍMETRO DEL VANO DE MAMPOSTERÍA 5cm SEGUN SE INDICA EN EL GRAFICO
- LAS DIVISIONES INTERNAS DE LA REJA COINCIDIRAN CON LOS PARANTES Y TRAVESAÑOS DE LA ABERTURA DE ALUMINIO CORRESPONDIENTE
- AMURE VERTICAL: SE REALIZARAN CON VARILLA Ø16 SEGÚN SE INDICA EN GRÁFICOS
- AMURE HORIZONTAL: SE REALIZARAN CON VARILLA Ø16 SEGÚN SE INDICA EN GRÁFICOS

- . TODAS LAS MEDIDAS SE VERIFICARAN EN OBRA.
- . Los marcos se amuraran sin su correspondientes hojas, y deberan entregarse protegidos contra eventuales manchas producidas por mortero de cal o cemento.
- . Todas las aberturas se dibujan vistas desde el exterior.

**REJA**

ESCALA 1/50

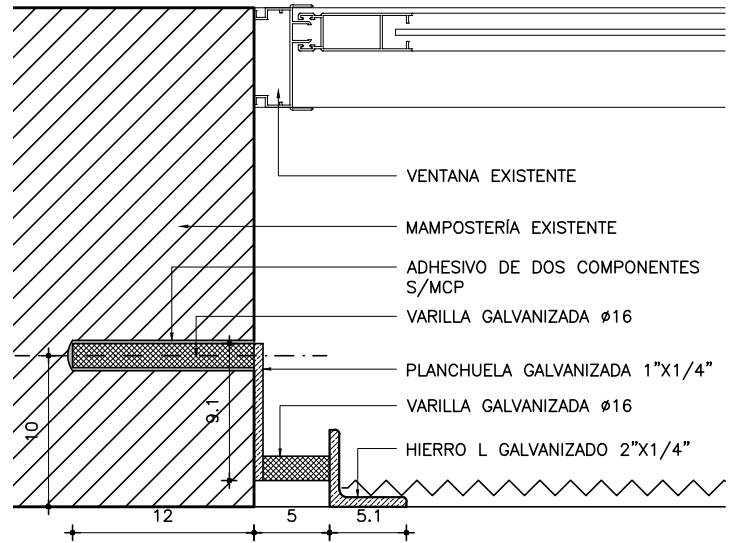
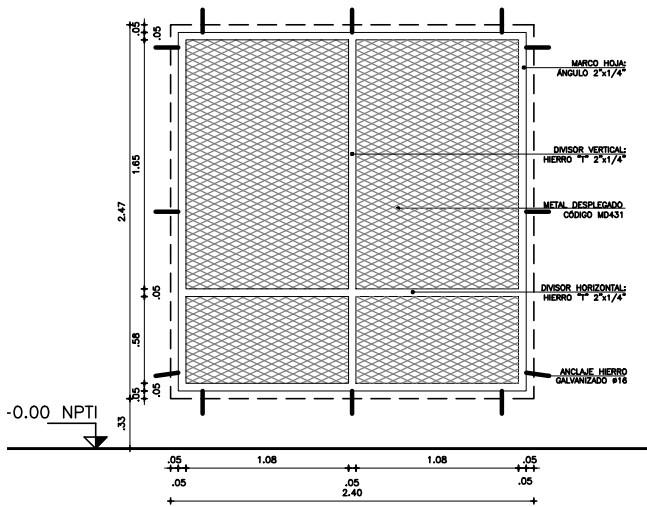
TIPO	H03	CANTIDAD	20	UBICACION	SEGÚN PLANO DE FACHADA
------	-----	----------	----	-----------	------------------------

ESTRUCTURA	ANCLAJE	A MAMPOSTERIA
	MATERIAL	PERNO VARILLA GALVANIZADA
	SECCION	Ø16

COMPONENTES	DIVISORES VERTICALES	MAT.	HIERRO "T"	SECCION	2"x1/4"
	MARCO SUPERIOR	MAT.	HIERRO "L"	SECCION	2"x1/4"
	MARCO INFERIOR	MAT.	HIERRO "L"	SECCION	2"x1/4"
	PANELES	MAT.	METAL DESPLEGADO	PAÑO	TIPO CÓDIGO MD431 (50/20/3mm)
	ACCESORIOS				
	HERRAJES				

TERMINACION	GALVANIZADO EN CALIENTE S/MCP
	LAS SOLDADURAS SERÁN PROTEGIDAS CON PINTURA ZINGA S/MCP
OBSERVACIONES	LAS SOLDADURAS SE REALIZARÁN SEGÚN PROCEDIMIENTO EN MCP

FACHADA ESC 1:50



DETALLE AMURE  
PLANTA  
ESC 1/5

**NOTA:**

- LAS REJAS ESTARÁN A PLOMO EXTERIOR DEL MURO
- EL PERÍMETRO EXTERIOR DEL MARCO DE LA REJA ESTARÁ DISTANCIADO DEL PERÍMETRO DEL VANO DE MAMPOSTERÍA 5cm SEGUN SE INDICA EN EL GRAFICO
- LAS DIVISIONES INTERNAS DE LA REJA COINCIDIRAN CON LOS PARANTES Y TRAVESAÑOS DE LA ABERTURA DE ALUMINIO CORRESPONDIENTE
- AMURE VERTICAL: SE REALIZARAN CON VARILLA Ø16 SEGÚN SE INDICA EN GRÁFICOS
- AMURE HORIZONTAL: SE REALIZARAN CON VARILLA Ø16 SEGÚN SE INDICA EN GRÁFICOS

- . TODAS LAS MEDIDAS SE VERIFICARAN EN OBRA.
- . Los marcos se amuraran sin su correspondientes hojas, y deberan entregarse protegidos contra eventuales manchas producidas por mortero de cal o cemento.
- . Todas las aberturas se dibujan vistas desde el exterior.

**REJA**

ESCALA 1/50

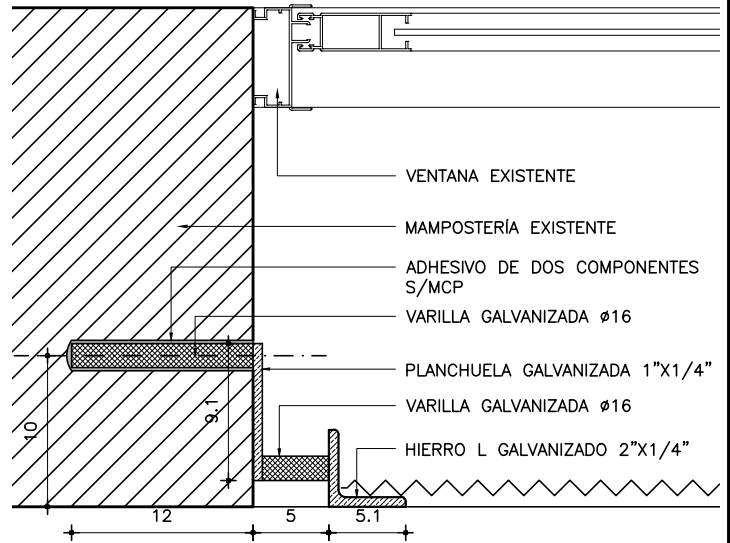
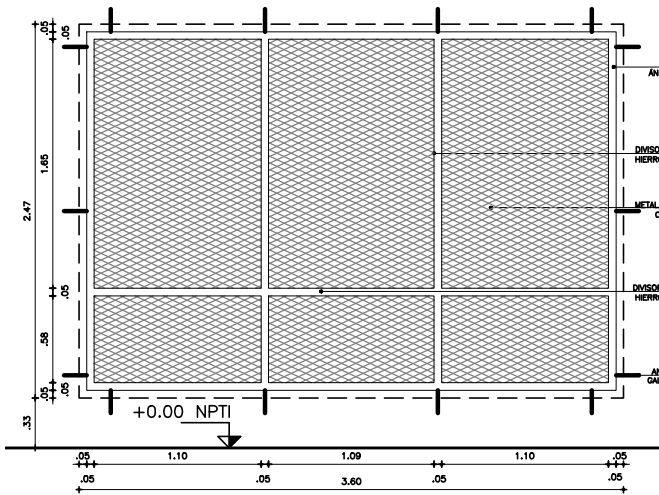
TIPO	H04	CANTIDAD	8	UBICACION	SEGÚN PLANO DE FACHADA
------	-----	----------	---	-----------	------------------------

ESTRUCTURA	ANCLAJE A MAMPOSTERIA	
	MATERIAL PERNO VARILLA GALVANIZADA	SECCION Ø16

COMPONENTES	DIVISORES VERTICALES	MAT. HIERRO "T"	SECCION 2"x1/4"
	MARCO SUPERIOR	MAT. HIERRO "L"	SECCION 2"x1/4"
	MARCO INFERIOR	MAT. HIERRO "L"	SECCION 2"x1/4"
	PANELES	MAT. METAL DESPLEGADO	PAÑO TIPO CÓDIGO MD431 (50/20/3mm)
	ACCESORIOS	SE SOLDARÁN TODOS LOS NERVIOS AL MARCO	
	HERRAJES		

TERMINACION	GALVANIZADO EN CALIENTE S/MCP
	LAS SOLDADURAS SERÁN PROTEGIDAS CON PINTURA ZINGA S/MCP
OBSERVACIONES	LAS SOLDADURAS SE REALIZARÁN SEGÚN PROCEDIMIENTO EN MCP

FACHADA ESC 1:50



DETALLE AMURE  
PLANTA  
ESC 1/5

**NOTA:**

- LAS REJAS ESTARÁN A PLOMO EXTERIOR DEL MURO
- EL PERÍMETRO EXTERIOR DEL MARCO DE LA REJA ESTARÁ DISTANCIADO DEL PERÍMETRO DEL VANO DE MAMPOSTERÍA 5cm SEGUN SE INDICA EN EL GRAFICO
- LAS DIVISIONES INTERNAS DE LA REJA COINCIDIRAN CON LOS PARANTES Y TRAVESAÑOS DE LA ABERTURA DE ALUMINIO CORRESPONDIENTE
- AMURE VERTICAL: SE REALIZARAN CON VARILLA  $\phi 16$  SEGÚN SE INDICA EN GRÁFICOS
- AMURE HORIZONTAL: SE REALIZARAN CON VARILLA  $\phi 16$  SEGÚN SE INDICA EN GRÁFICOS

- . TODAS LAS MEDIDAS SE VERIFICARAN EN OBRA.
- . Los marcos se amuraran sin su correspondientes hojas, y deberan entregarse protegidos contra eventuales manchas producidas por mortero de cal o cemento.
- . Todas las aberturas se dibujan vistas desde el exterior.

**REJA**

ESCALA 1/50

TIPO	H05	CANTIDAD	3	UBICACION	SEGÚN PLANO DE FACHADA
------	-----	----------	---	-----------	------------------------

ESTRUCTURA	ANCLAJE	A MAMPOSTERIA	
	MATERIAL	PERNO VARILLA GALVANIZADA	SECCION $\phi 16$

COMPONENTES	DIVISORES VERTICALES	MAT.	HIERRO "T"	SECCION	2"x1/4"	
	MARCO SUPERIOR	MAT.	HIERRO "L"	SECCION	2"x1/4"	
	MARCO INFERIOR	MAT.	HIERRO "L"	SECCION	2"x1/4"	
	PANELES	MAT.	METAL DESPLEGADO	PAÑO	TIPO CÓDIGO MD431 (50/20/3mm)	
	ACCESORIOS	SE SOLDARÁN TODOS LOS NERVIOS AL MARCO				
	HERRAJES					

TERMINACION	GALVANIZADO EN CALIENTE S/MCP
LAS SOLDADURAS SERÁN PROTEGIDAS CON PINTURA ZINGA S/MCP	
OBSERVACIONES	LAS SOLDADURAS SE REALIZARÁN SEGÚN PROCEDIMIENTO EN MCP