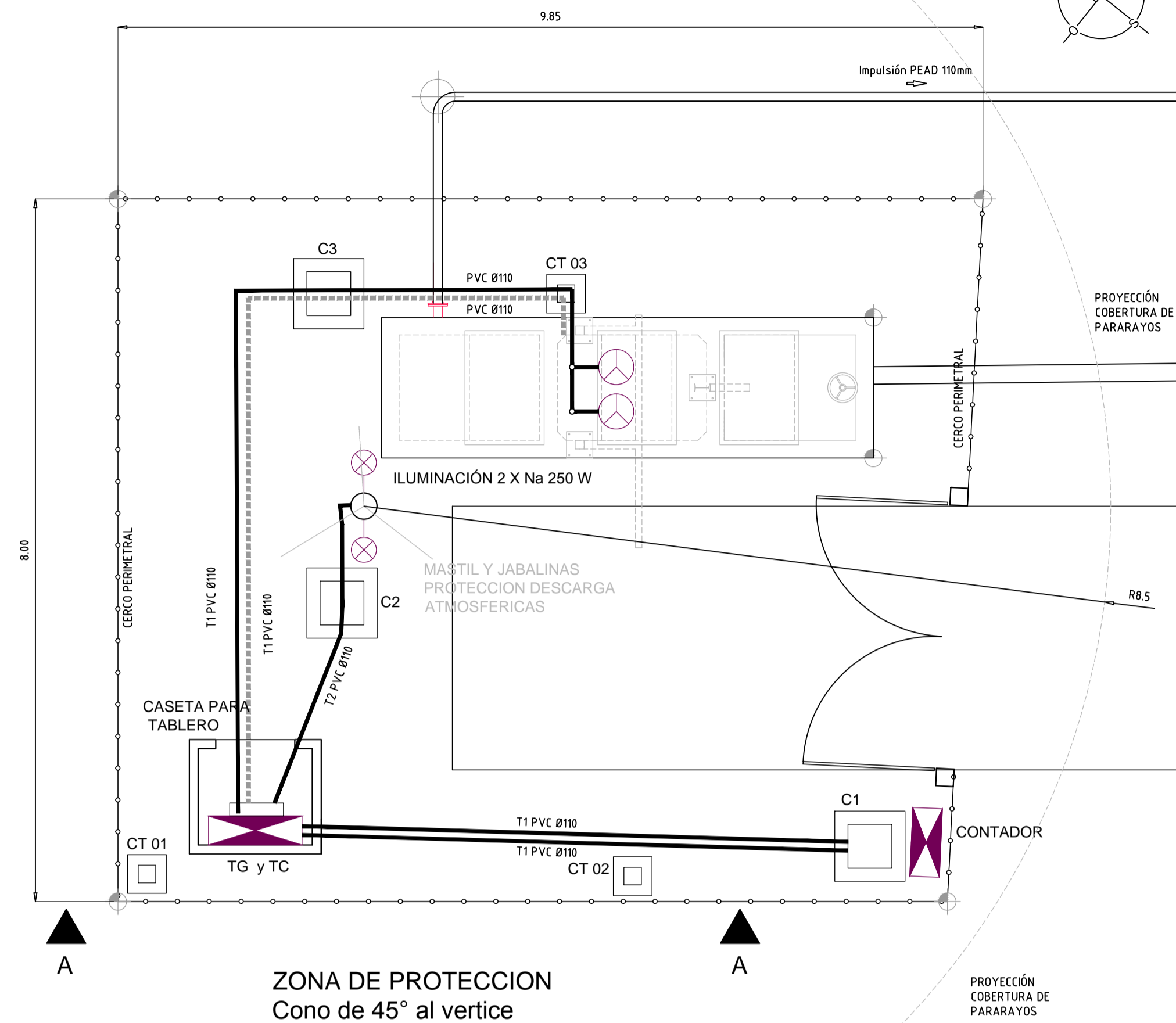


REFERENCIAS:

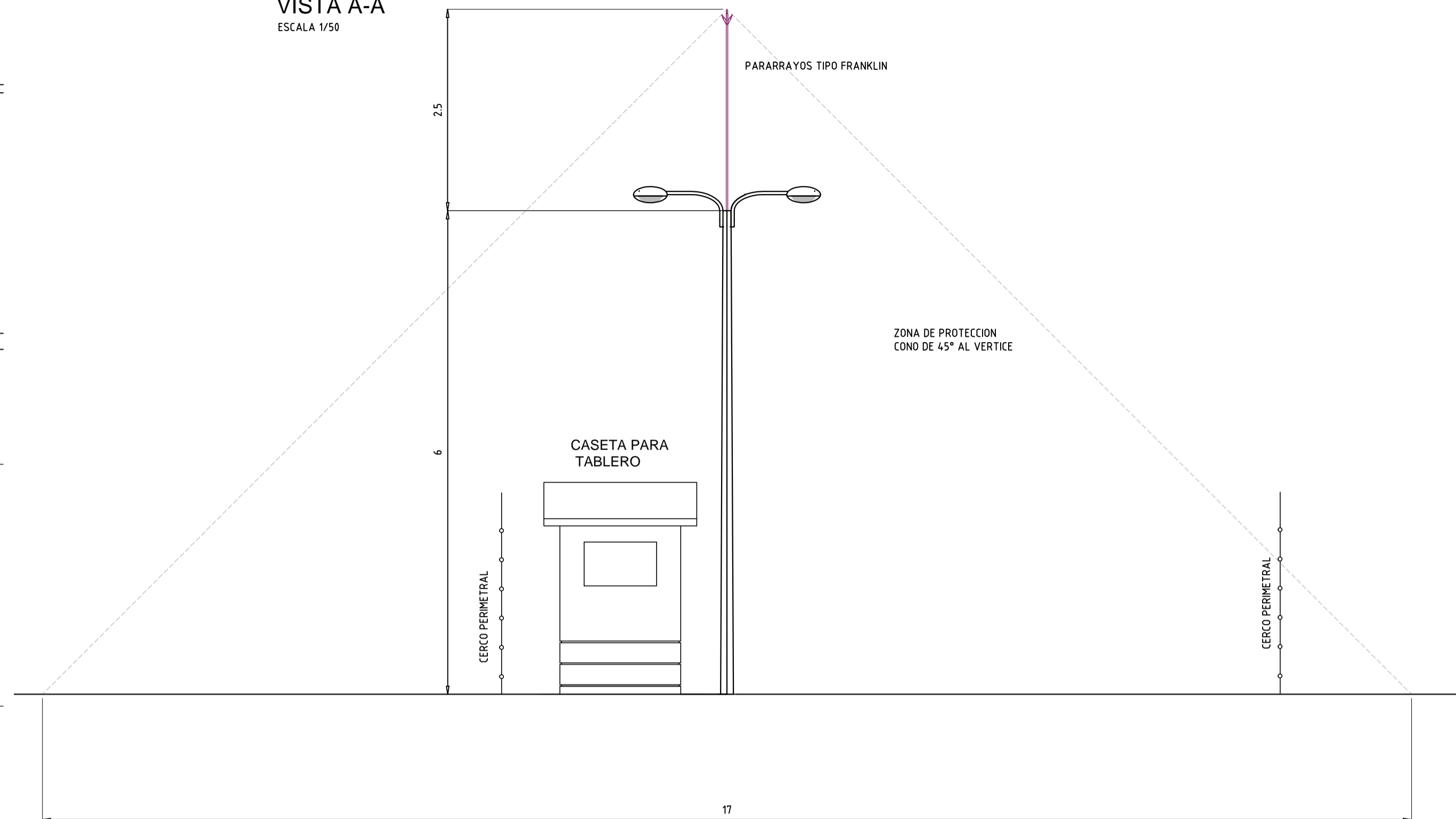
- P.V.C Ø 100 mm
- ⊗ LUMINARIA Hg 150 W
- ⊙ MOTOR TRIFASICO
- T.C [Symbol] TABLERO COMANDO Y CONTROL
- T.G [Symbol] TABLERO GENERAL
- ICP [Symbol] INTERRUPTOR DE CONTROL DE POTENCIA
- [Symbol] MEDIDOR UTE
- [Symbol] CAMARA DE HORMIGON
- [Symbol] COLUMNA DE HORMIGON PARA ALUMBRADO
largo 7.5 m altura final 6 m
BASE 0.6 X 0.6 X 1 m (profundidad)
- [Symbol] CONDENSADORES
- [Symbol] PUESTA A TIERRA
- [Symbol] RESISTENCIA CALEFACTORA
- [Symbol] VARIADOR DE FRECUENCIA
- [Symbol] ARRANCADOR ESTADO SOLIDO
- [Symbol] HORIMETRO
- [Symbol] AMPERIMETRO
- [Symbol] SELECTORA 3 POSICIONES
- [Symbol] TERMOSTATO
- [Symbol] FIN DE CARRERA
- [Symbol] CELULA FOTOELECTRICA
- [Symbol] INTERRUPTOR
- [Symbol] INTERRUPTOR TERMOMAGNETICO

- C1 - CAMARA DE HORMIGON 0.7 X 0.7 X 0.7 m
- C2 - CAMARA DE HORMIGON 0.5 X 0.5 X 0.5 m
- C3 - CAMARA DE HORMIGON 0.2 X 0.2 X 0.2 m
- CT - CAMARA DE HORMIGON 0.2 X 0.2 X 0.2 m

PLANO DE IMPLANTACION

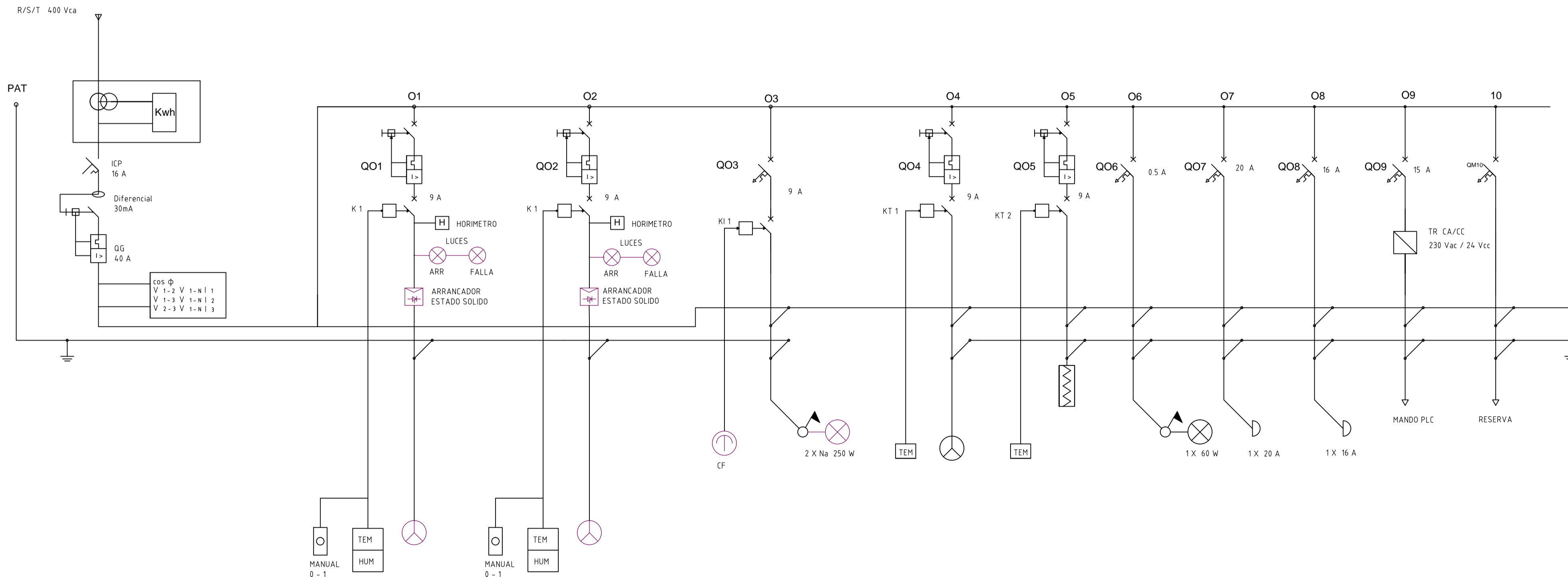


VISTA A-A
ESCALA 1/50



NOTA: LAS SECCIONES DE LOS CONDUCTORES, CANALIZACIONES Y CARACTERISTICAS DE LOS ELEMENTOS DE LA INSTALACION SON INDICATIVOS Y DEBERAN AJUSTARSE UNA VEZ SELECCIONADOS LOS EQUIPOS A INSTALAR

LINEA UTE 50 Hz/ 3F +N



DENOMINACION	ALIMENTACION TABLERO GENERAL	BOMBA ELEVADORA SUMERGIBLE BEL- 1	BOMBA ELEVADORA SUMERGIBLE BEL- 2	ILUMINACION EXTERIOR	VENTILACION TABLERO	RESISTENCIA TABLERO	ILUMINACION TABLERO	TOMACORRIENTE MONOFASICO SCHUKO	TOMACORRIENTE TRIFASICO INDUSTRIAL (4P+N)	MANDO PLC
POTENCIA		4.9 kW	4.9 kW	0.5 kW	0.25 kW	0.25 kW	0.06 kW			0.08 kW
AMPERAJE	38.22 A	8.04 A	8.04 A	2.79 A	0.5 A	0.5 A	0.5 A	20 A	16 A	0.35 A
SECCION (XLPE)	3 X 16 + 16 N	3 X 6 + 6N + 6 T	3 X 6 + 6N + 6 T	2 X 6 + 6 T	2 X 2,5 + 2,5 T	2 X 2,5 + 2,5 T	2 X 1.5 + 1.5 T	2 X 2.5 + 2.5 T	3 X 4 + 4 N + 4 T	2 X 1.5 + 1.5 T
LONGITUD	7,00 mts	12,00 mts	12,00 mts	12,00 mts	2,00 mts	2,00 mts	2,00 mts	2,00 mts	2,00 mts	2,00 mts

INTENDENCIA DEPARTAMENTAL DE ROCHA

FRACCIONAMIENTO PADRON 15032 CHUY
PROYECTO EJECUTIVO SANEAMIENTO, BOMBEO E IMPULSION

POZO DE BOMBEO INSTALACIONES ELÉCTRICAS

Tecnicos: Javier Alsina (ING. MECANICO)

Escala: 1/50

Fecha Rev.: FEB 2015

Lamina: EL01

ESTE PLANO CONSTA DE 7 PLANCHAS

ADMINISTRACION DE LAS OBRAS SANITARIAS DEL ESTADO

LOCALIDAD CHUY DEPARTAMENTO ROCHA

SISTEMA DE BOMBEO - FRACCIONAMIENTO "COOPERATIVAS CHUY"

UNIFILAR Y PLANTA ELÉCTRICA

GERENCIA DE SANEAMIENTO

Ing. Raúl Pais GERENTE

SISTEMAS DE SANEAMIENTO

Ing. Rosanna Pagano JEFE

INGENIERO Federico Kreimerman

INGENIERO

FECHA: FEBRERO 2015
ESCALA: INDICADAS

N° 42589/7