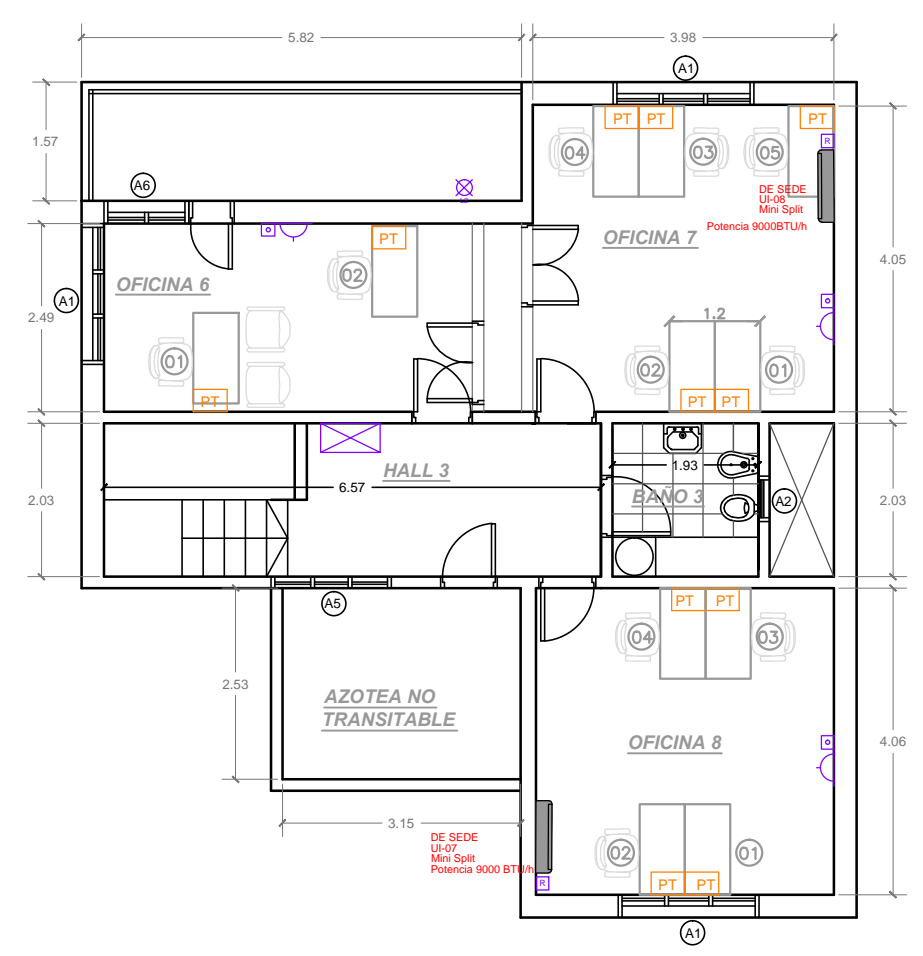


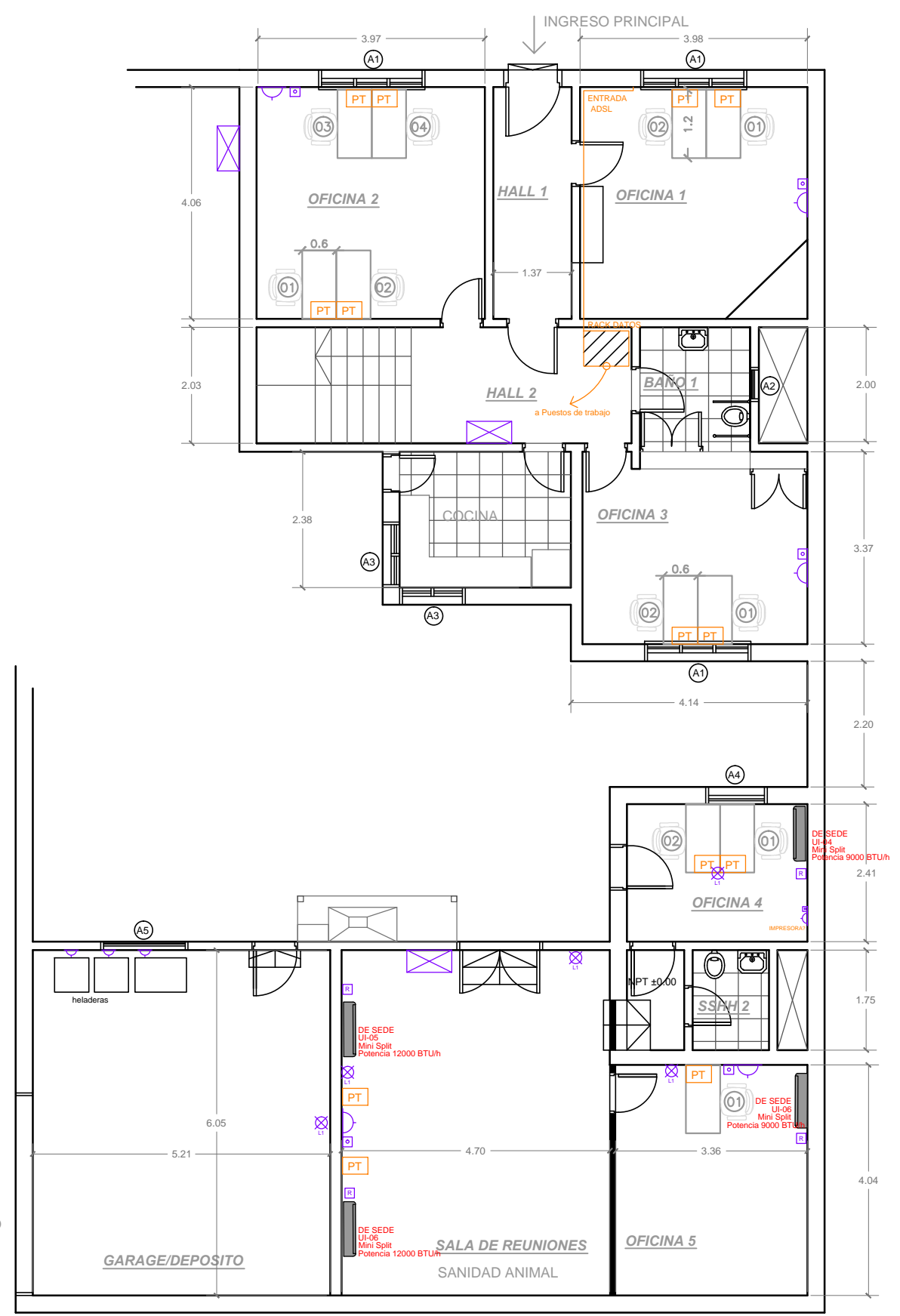


**MINISTERIO DE GANADERÍA
AGRICULTURA Y PESCA
REPÚBLICA ORIENTAL DEL URUGUAY**

- REFERENCIA**
- ☐ PUESTOS DE TRABAJO: (24) 2 schuko, tres en línea + Universal PC
Caja 2 módulos (datos y telefonía)
 - ☒ IMPRESORA: (9) 1 schuko + 1 Caja1 módulos
 - ☐ REGISTROS
- LUMINARIAS**
L1(5) : Luminarias de adosar doble tubo led
L2 (1): Luminaria estanca "tipo tortuga"



PLANTA ALTA



PLANTA BAJA

OBRA: SEDE Treinta y Tres		
PLANO: ALB - ELÉCTRICA		
LOCALIZACION: EX INASE Treinta y Tres		
FECHA: 02/18	EQUIPO TECNICO: Arq. Gomez- Arq. Pascuali	AL 02
ESCALA: 1/100	ENCARGADA UNIDAD: Arq. Viviana Cal	