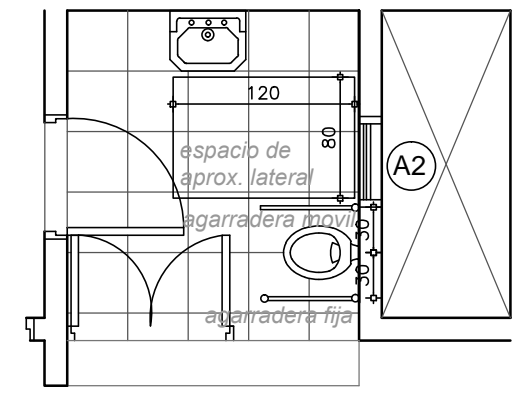
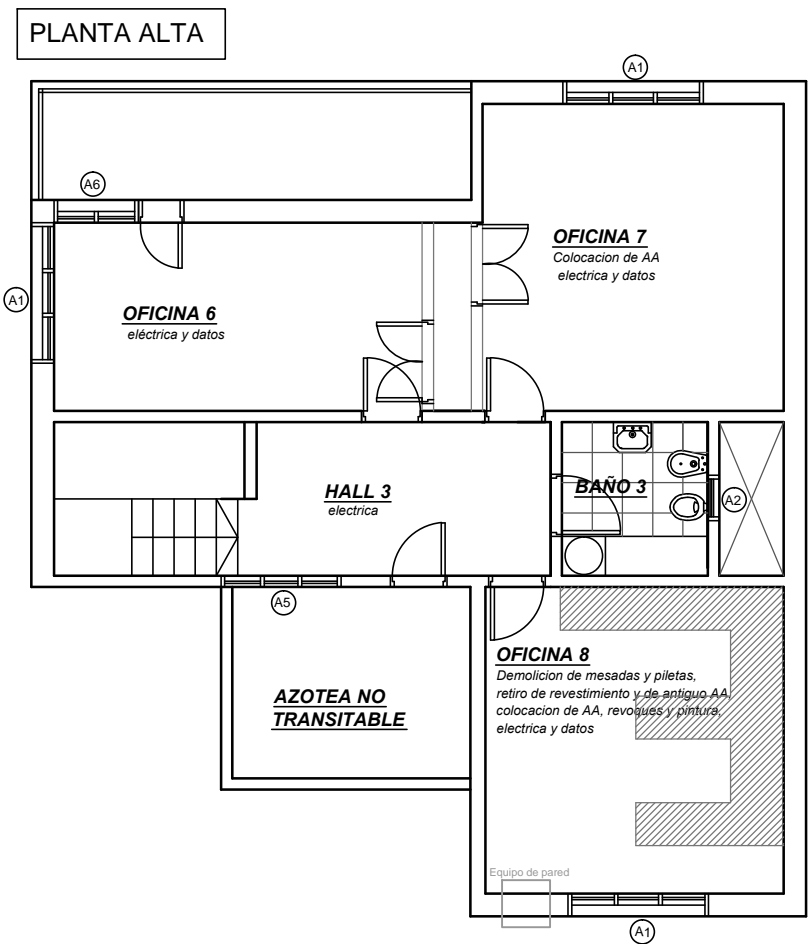
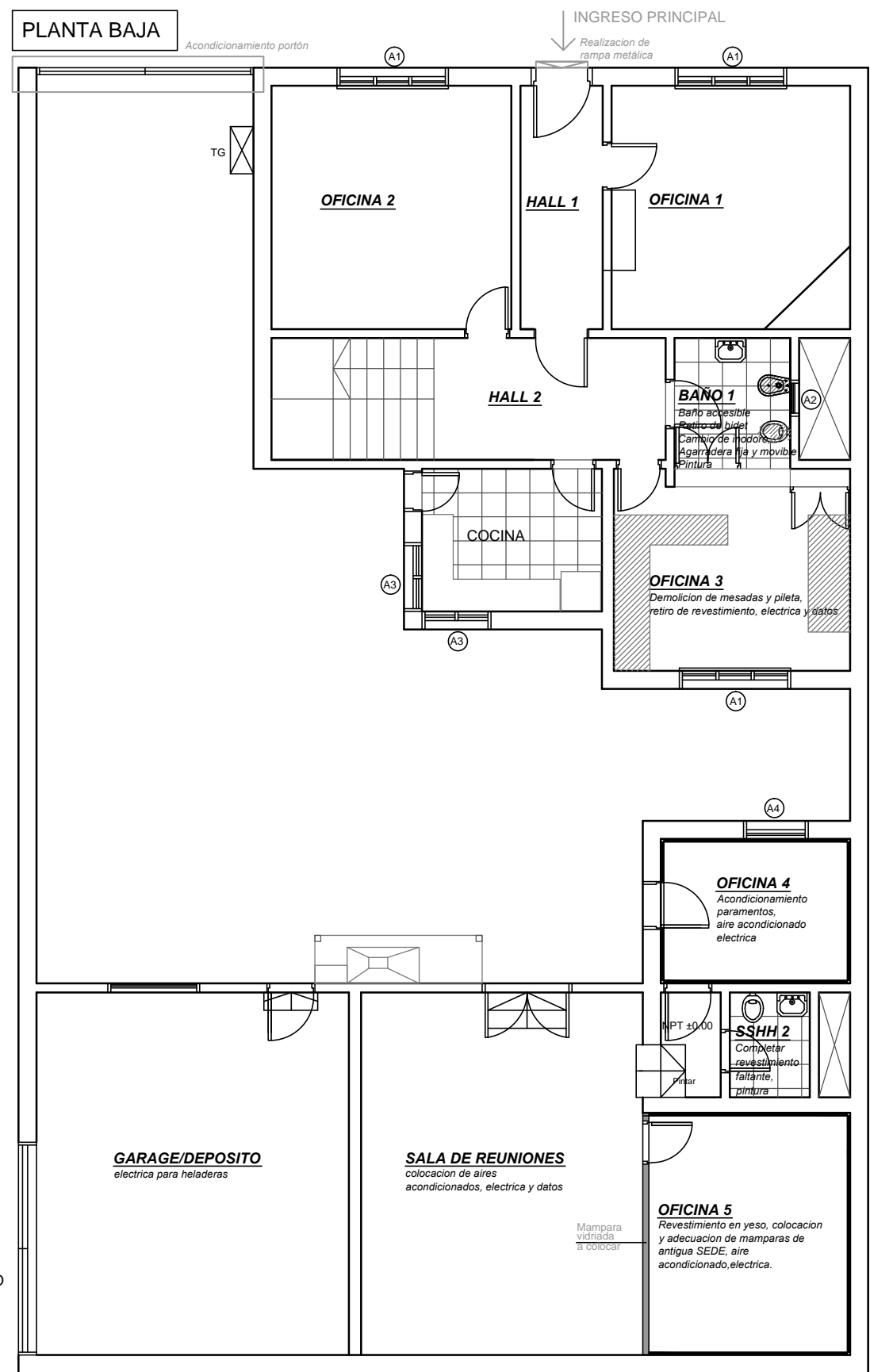




**MINISTERIO DE GANADERÍA
AGRICULTURA Y PESCA**
REPÚBLICA ORIENTAL DEL URUGUAY



BAÑO 1 accesible

OBRA: SEDE Treinta y Tres		
PLANO: Demolicion - tareas		
LOCALIZACION: EX INASE Treinta y Tres		
FECHA: 02/18	EQUIPO TECNICO: Arq. Gomez- Arq. Pascuali	AL
ESCALA: 1/100	ENCARGADA UNIDAD: Arq. Viviana Cal	01