

I. N. A. U.
 Departamento de Arquitectura

SERVICIO: HOGAR NUEVO DESAFIO
 TRINIDAD

DIRECCION: Francisco Fondar 878

ARQUITECTO: Magela Bielli
 AYTE. ARO.: Cecilia Pérez

PLANO DE: Relevamiento y aplacado cementiceo
 PIEZAS: Planta Baja

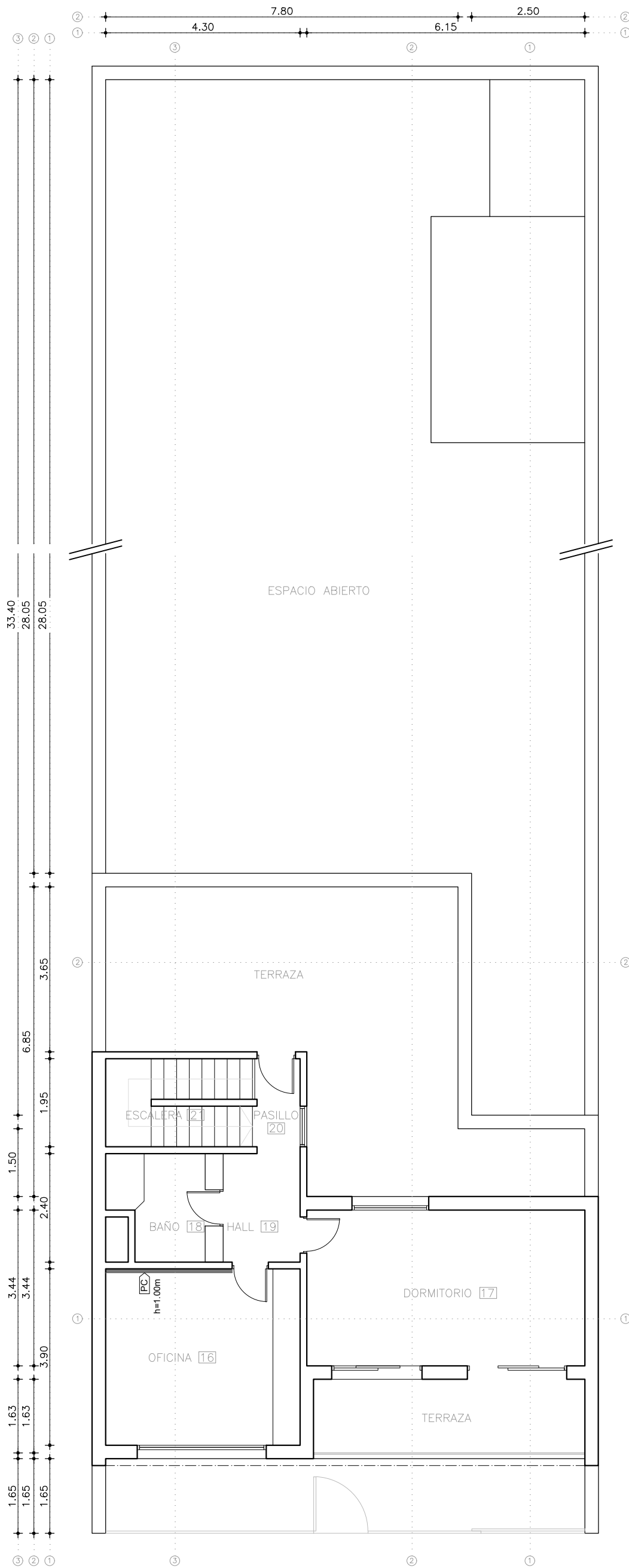
TEC. SANITARIO:
 TEC. ELECTRICISTA: Ariel Burmidad

OBSERVACIONES:

LAMINA Nº:
L01

ESCALA:
 1/100

FECHA:
 diciembre 2017



I. N. A. U.
 Departamento de Arquitectura

SERVICIO: HOGAR NUEVO DESAFIO
 TRINIDAD

DIRECCION: Francisco Fondar 878

ARQUITECTO: Magela Bielli
 AYTE. ARO.: Cecilia Pérez

PLANO DE: Relevamiento y aplacado cementíceo
 PIEZAS: Planta Alta

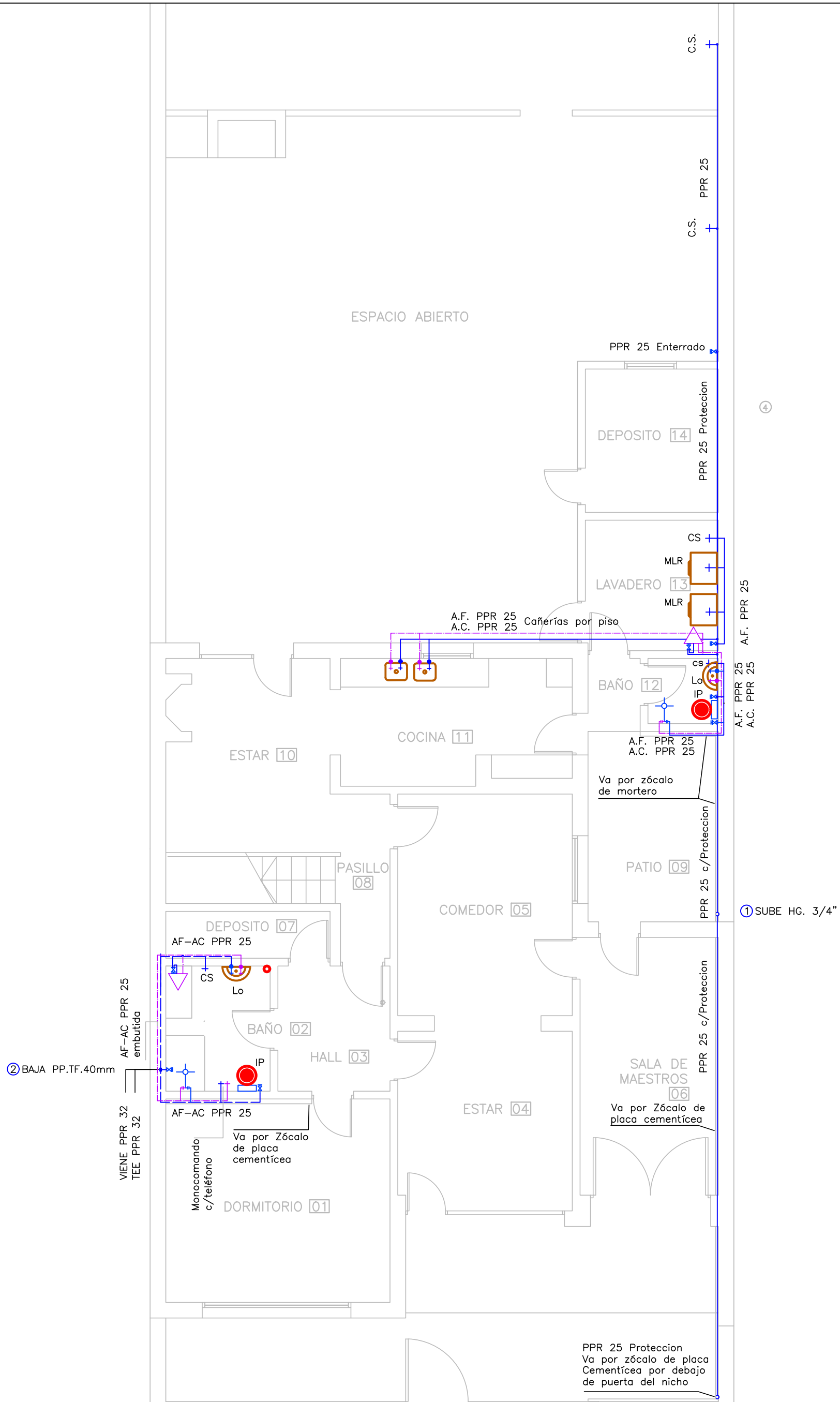
TEC. SANITARIO:
 TEC. ELECTRICISTA: Ariel Burmidad

OBSERVACIONES:

LAMINA Nº: **L02**

ESCALA: 1/100

FECHA: diciembre 2017



I. N. A. U.
Departamento de Arquitectura

SERVICIO: HOGAR NUEVO DESAFIO
TRINIDAD

DIRECCION: Francisco Fondar 878

ARQUITECTO: Darwin Carballo-Magela Bielli
AYTE. ARQ.: Cecilia Pérez -Karina Lasso
PLANO DE: Sanitaria
PIEZAS: Planta Baja
OBSERVACIONES:

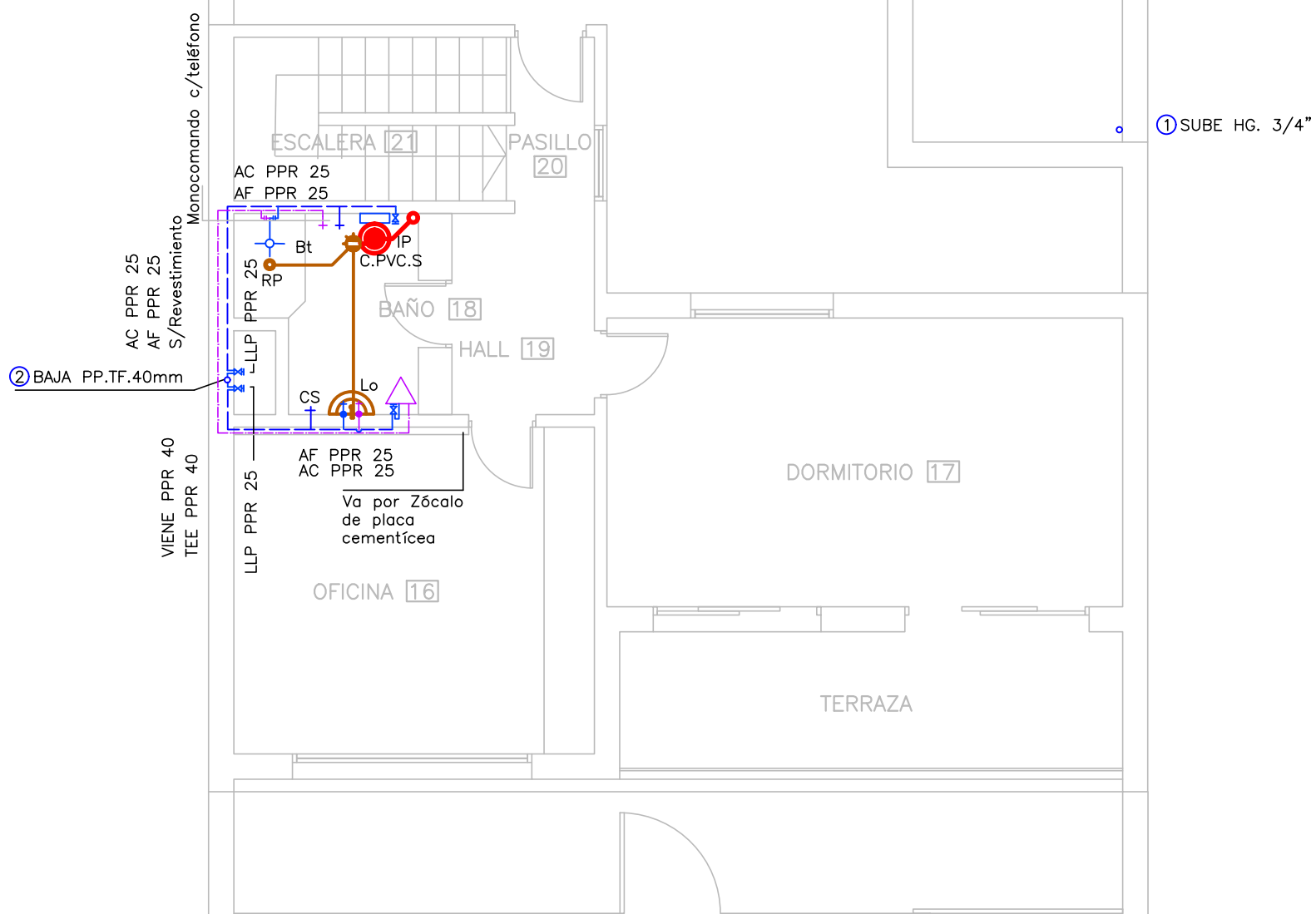
TEC. SANITARIO: Hector Oscar Aguirre
TEC. ELECTRICISTA: Ariel Burmidad

LAMINA Nº: S01
ESCALA: 1/75
FECHA: DIC 2017

ESPACIO ABIERTO

TERRAZA

① SUBE HG. 3/4"



I. N. A. U.
Departamento de Arquitectura

SERVICIO: HOGAR NUEVO DESAFIO
TRINIDAD

DIRECCION: Francisco Fondar 878

ARQUITECTO:
Darwin Carballo-Magela Bielli

AYTE. ARQ.:
Cecilia Pérez -Karina Lasso

PLANO DE: **Sanitaria**

PIEZAS: Planta Alta

OBSERVACIONES:

TEC. SANITARIO:
Hector Oscar Aguirre

TEC. ELECTRICISTA:
Ariel Burmidad

LAMINA Nº:

S02

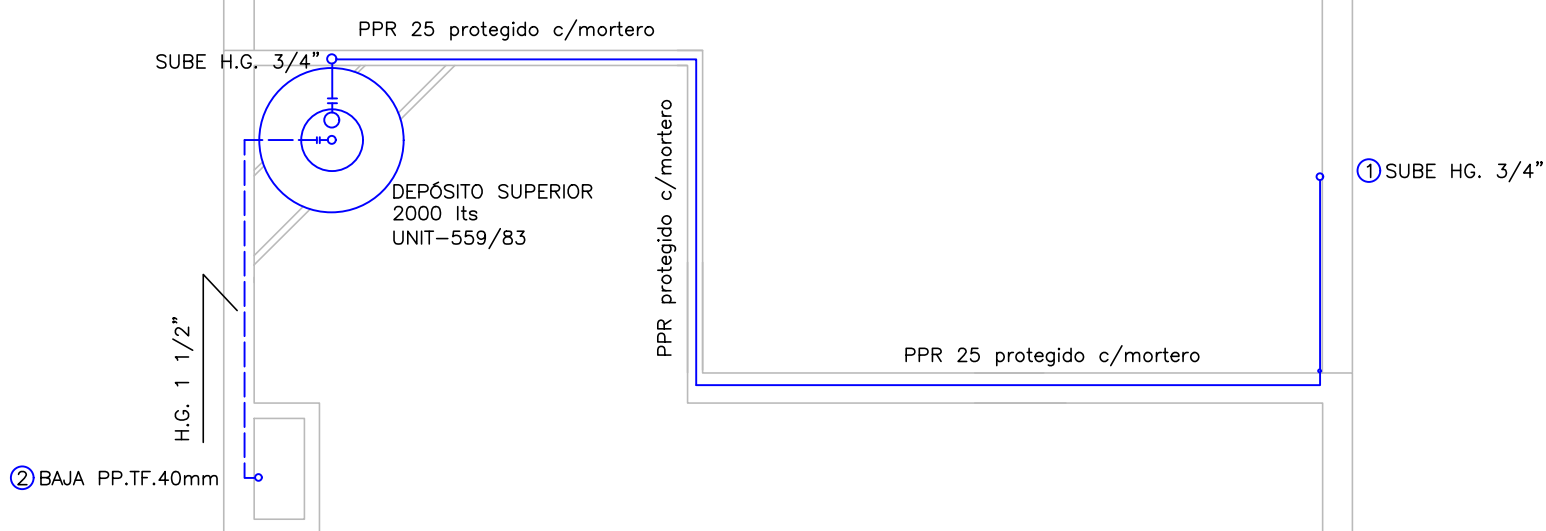
ESCALA:

1/75

FECHA:
DIC 2017

ESPACIO ABIERTO

TERRAZA



I. N. A. U.
Departamento de Arquitectura

SERVICIO: HOGAR NUEVO DESAFIO
TRINIDAD

DIRECCION: Francisco Fondar 878

ARQUITECTO:
Darwin Carballo-Magela Bielli

AYTE. ARQ.:
Cecilia Pérez -Karina Lasso

PLANO DE: **Sanitaria**

PIEZAS: Planta Techos

OBSERVACIONES:

TEC. SANITARIO:
Hector Oscar Aguirre

TEC. ELECTRICISTA:
Ariel Burmidad

LAMINA Nº:

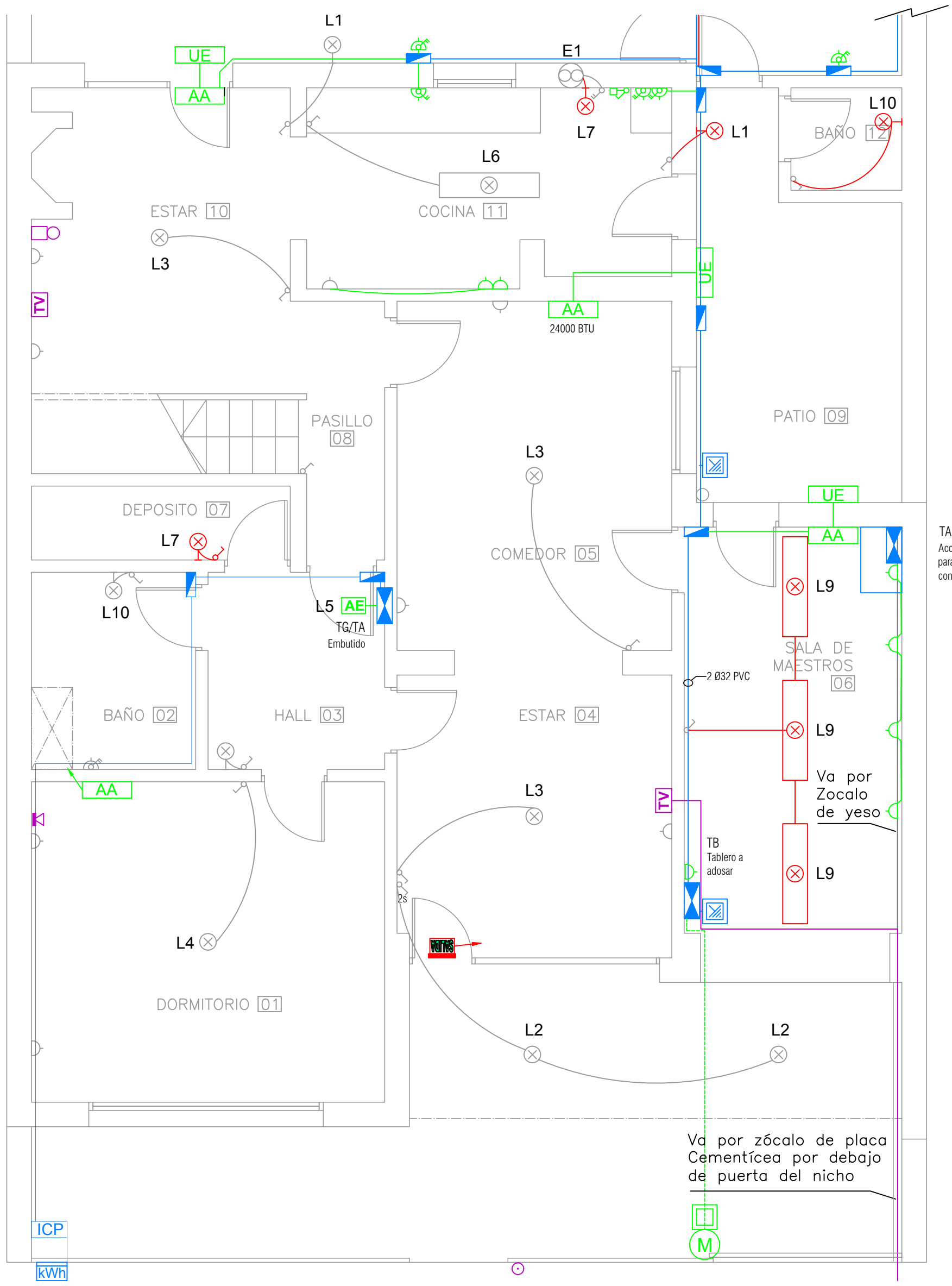
S03

ESCALA:

1/75

FECHA:
DIC 2017

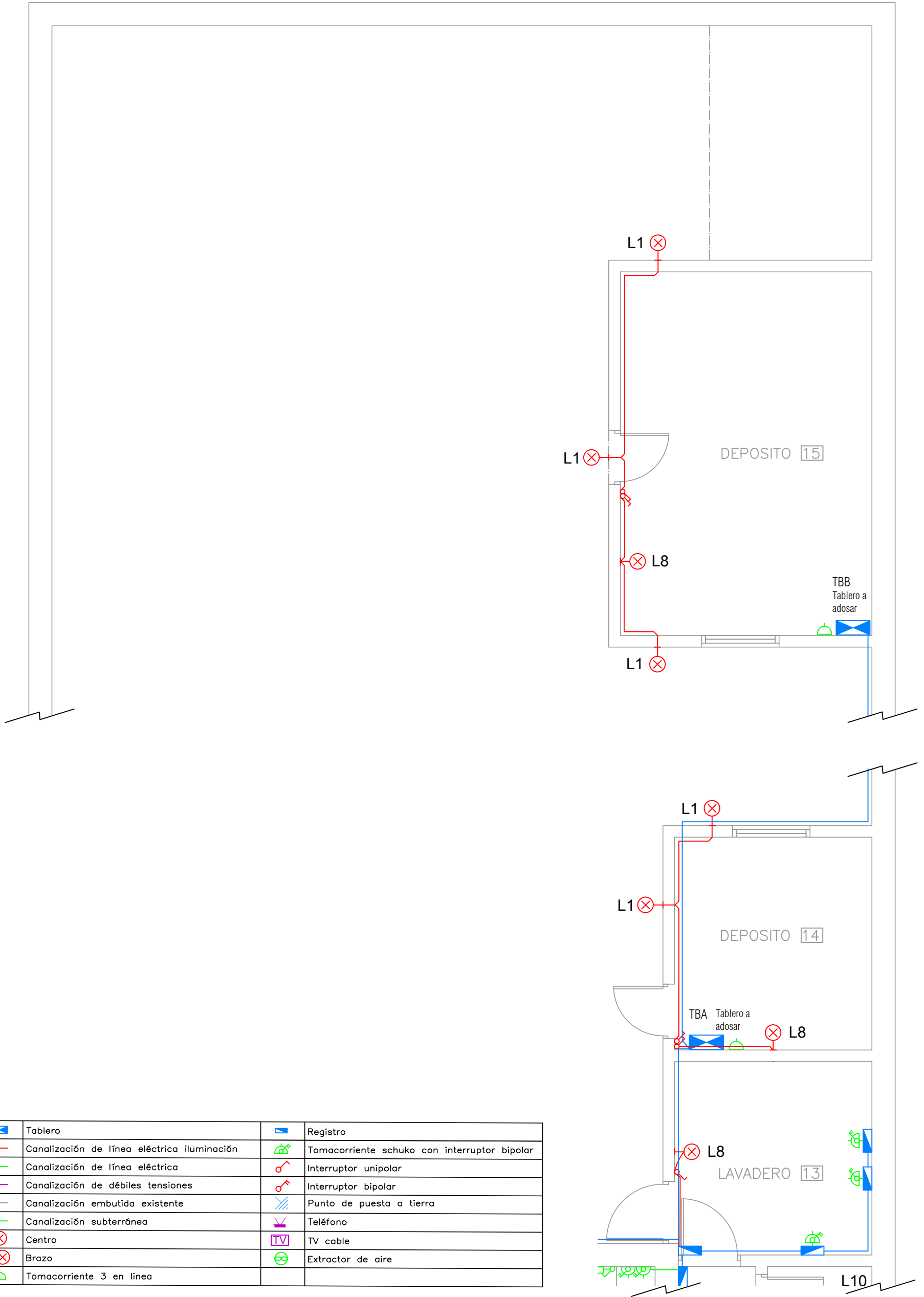
	Tablero		Registro
	Canalización de línea eléctrica iluminación		Tomacorriente schuko con interruptor bipolar
	Canalización de línea eléctrica		Interruptor unipolar
	Canalización de débiles tensiones		Interruptor bipolar
	Canalización embutida existente		Punto de puesta a tierra
	Canalización subterránea		Teléfono
	Centro		TV cable
	Brazo		Extractor de aire
	Tomacorriente 3 en línea		



TABlero CEIBAL
Acometida fibra óptica
para servidor
conectividad Ceibal

Va por zócalo de placa
Cementícea por debajo
de puerta del nicho

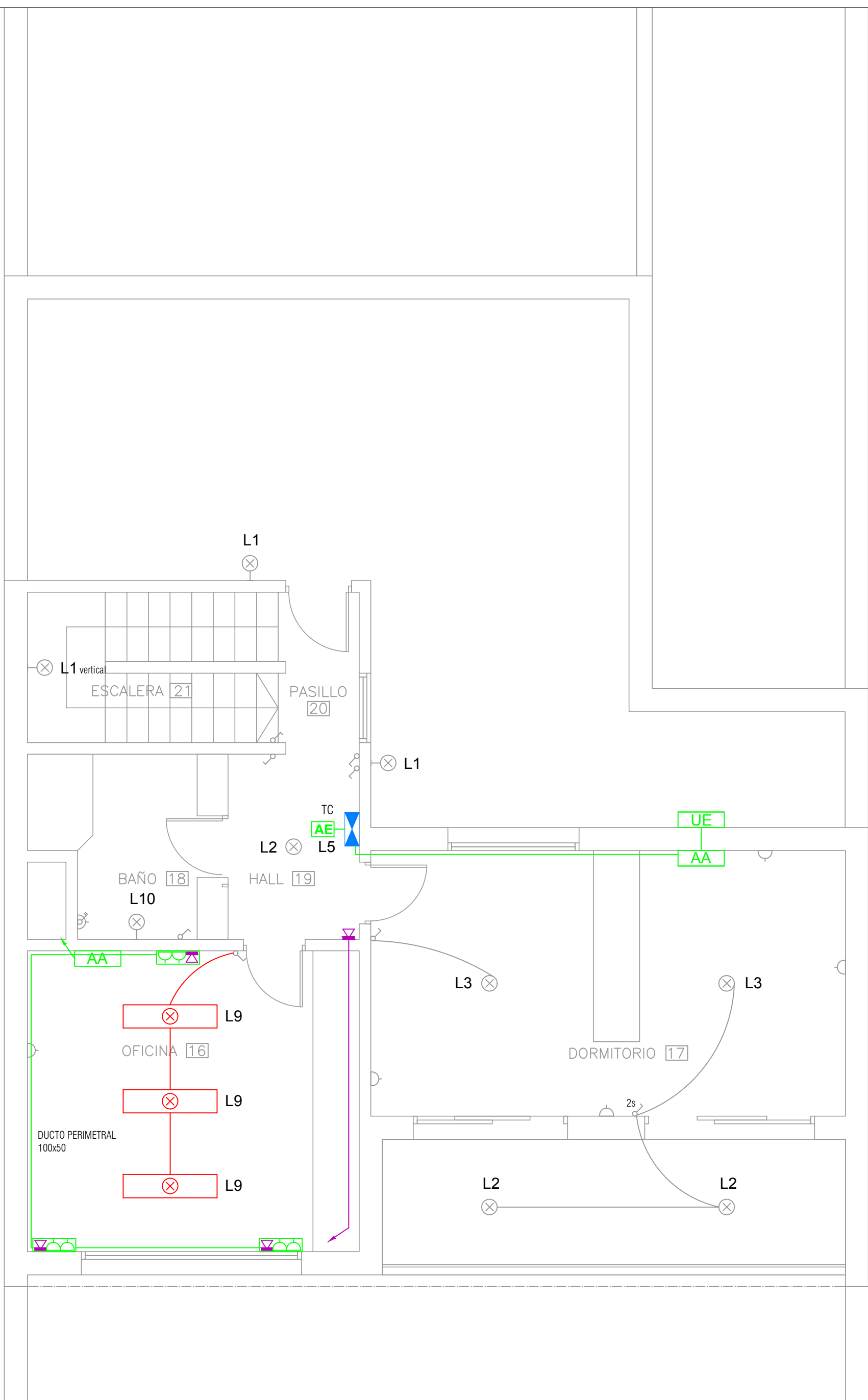
	I. N. A. U. Departamento de Arquitectura	ARQUITECTO: M. Bielli-D. Carballo	TEC. SANITARIO: Hector Aguirre	LAMINA Nº:
		AYTE. ARO.: Cecilia Pérez	TEC. ELECTRICISTA: Ariel Burmidad	E01
	SERVICIO: HOGAR NUEVO DESAFIO TRINIDAD	PLANO DE: Instalación Eléctrica		ESCALA: 1/50
	DIRECCION: Francisco Fondar 878	PIEZAS: Planta Baja	OBSERVACIONES:	FECHA: DIC/2017



	Tablero		Registro
	Canalización de línea eléctrica iluminación		Tomacorriente schuko con interruptor bipolar
	Canalización de línea eléctrica		Interruptor unipolar
	Canalización de débiles tensiones		Interruptor bipolar
	Canalización embutida existente		Punto de puesta a tierra
	Canalización subterránea		Teléfono
	Centro		TV cable
	Brazo		Extractor de aire
	Tomacorriente 3 en línea		



I. N. A. U. Departamento de Arquitectura	ARQUITECTO: M. Bielli - D. Carballo	TEC. SANITARIO: Hector Aguirre	LAMINA Nº: E02
	AYTE. ARQ.: Cecilia Pérez	TEC. ELECTRICISTA: Ariel Burmidad	
SERVICIO: HOGAR NUEVO DESAFIO TRINIDAD	PLANO DE: Instalación Eléctrica		ESCALA: 1/50
DIRECCION: Francisco Fondar 878	PIEZAS: Planta Baja - Depósitos		FECHA: DIC/2017
	OBSERVACIONES:		



I. N. A. U.
Departamento de Arquitectura

SERVICIO: HOGAR NUEVO DESAFIO
TRINIDAD

DIRECCION: Francisco Fondar 878

ARQUITECTO:
M. Bielli - D. Carballo

AYTE. ARQ.:
Cecilia Pérez

OBSERVACIONES:

TEC. SANITARIO:
Hector Aguirre

TEC. ELECTRICISTA:
Ariel Burmidad

PLANO DE: **Instalación Eléctrica**

PIEZAS: Planta Alta

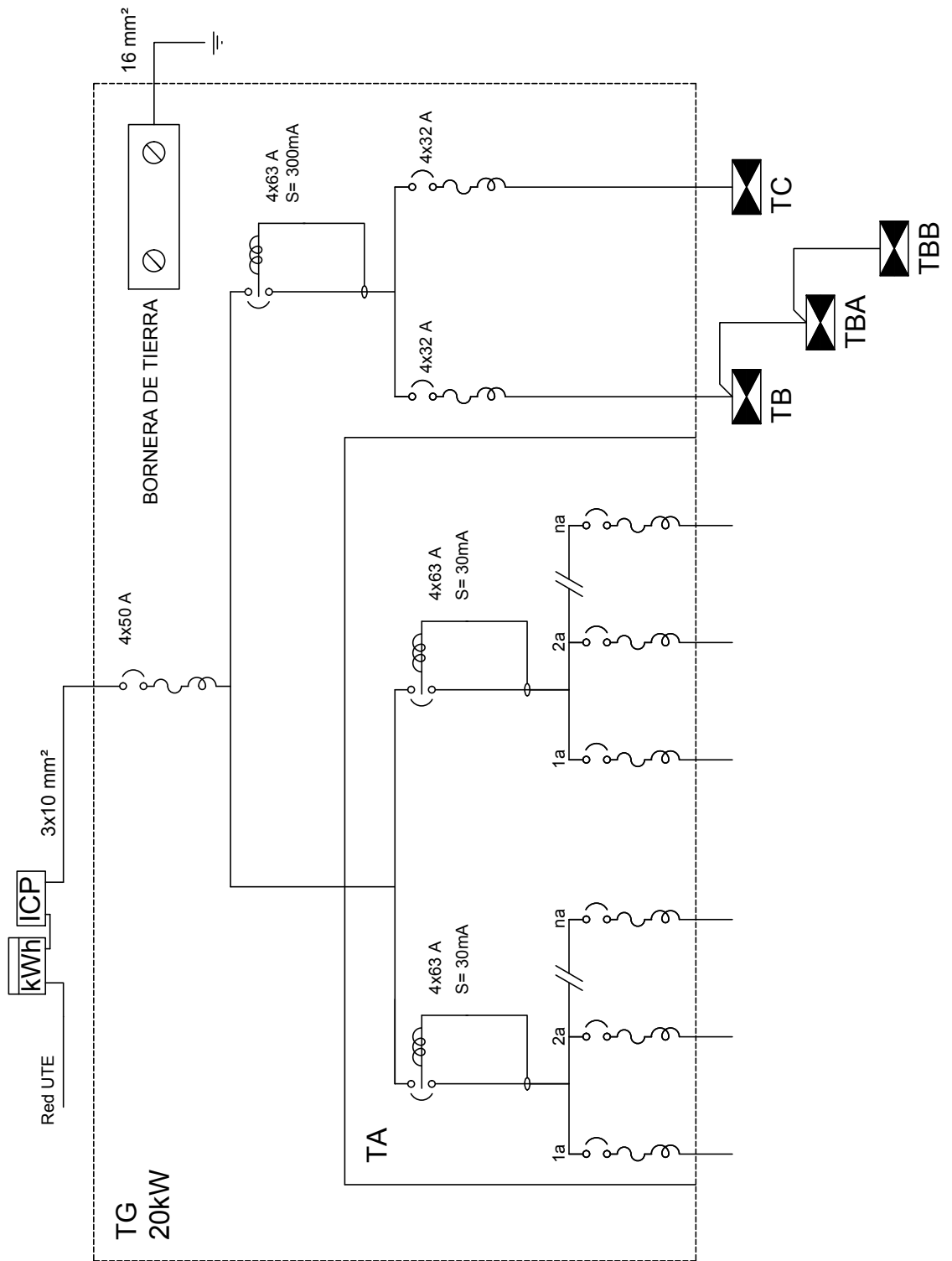
LAMINA Nº:

E03

ESCALA:
1/50

FECHA:
DIC/2017

ESQUEMA GENERAL DE TABLEROS



I. N. A. U.
Departamento de Arquitectura

SERVICIO: HOGAR NUEVO DESAFIO
TRINIDAD

DIRECCION: Francisco Fondar 878

ARQUITECTO:
M. Bielli - D. Carballo

AYTE. ARQ.:
Cecilia Pérez

PLANO DE:

Instalación Eléctrica

PIEZAS: Unifilar Tableros

OBSERVACIONES:

TEC. SANITARIO:
Hector Aguirre

TEC. ELECTRICISTA:
Ariel Burmidad

LAMINA Nº:

E04

ESCALA:

FECHA:
DIC/2017