

EQUIPAMIENTO A USUFRUCTUAR POR EL ADJUDICATARIO DURANTE LA CONSECIÓN

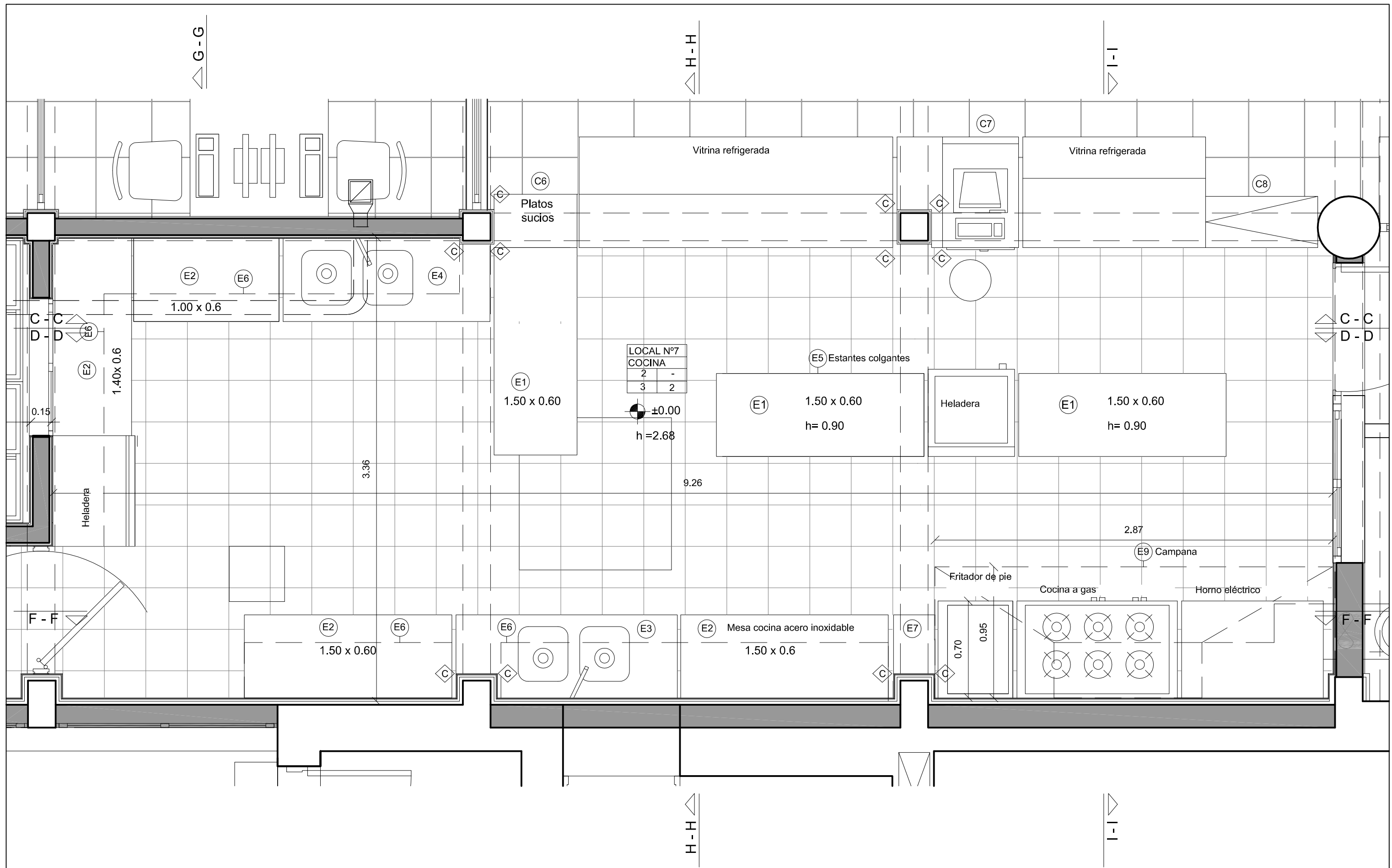
EQUIPAMIENTO EXISTENTE	
COCINA	Mesadas de acero inoxidable con piletas y grifería
EQUIP. SSHH	Dispensador de jabón líquido (4 unidades)
	Dispensador de papel higiénico (4 unidades)
	Percha de pared (4 unidades)
	Papeleras SSHH de Acero inoxidable de pared (4 unidades)

EQUIPAMIENTO EN PROCESO DE COMPRA	
EQUIP. COCINA	Mesadas de Cocina (Acero inoxidable)
	Estantes (Acero inoxidable)
	Mostradores
	Vitrinas refrigeradas (cantidad 2)
	Colector solar (a futuro)
EQUIPAMIENTO DEL SALÓN	24 mesas (70x70) para interior
	55 sillas de interior
	1 mesa para apoyo microondas (60x220) para interior
	16 mesas (70x70) para exterior
	45 sillas para exterior
	Aire acondicionado en el salón
	Elementos de seguridad contra incendios
	Sistema de Seguridad contra intrusos
ELECTRODOM.	Cocina a gas
	Horno eléctrico
	Freidora
EQUIP. SSHH	Tapas de inodoro (4 unidades)
	Mamparas de ducha (cantidad 2)
	Secador eléctrico de manos (2 unidades)
	Dispensador de papel para manos (4 unidades)

Nota: La presente información se complementa con la suministrada en los gráficos adjuntos.

IMÁGENES DE REFERENCIA





LOCAL N°7	
COCINA	
2	-
3	2

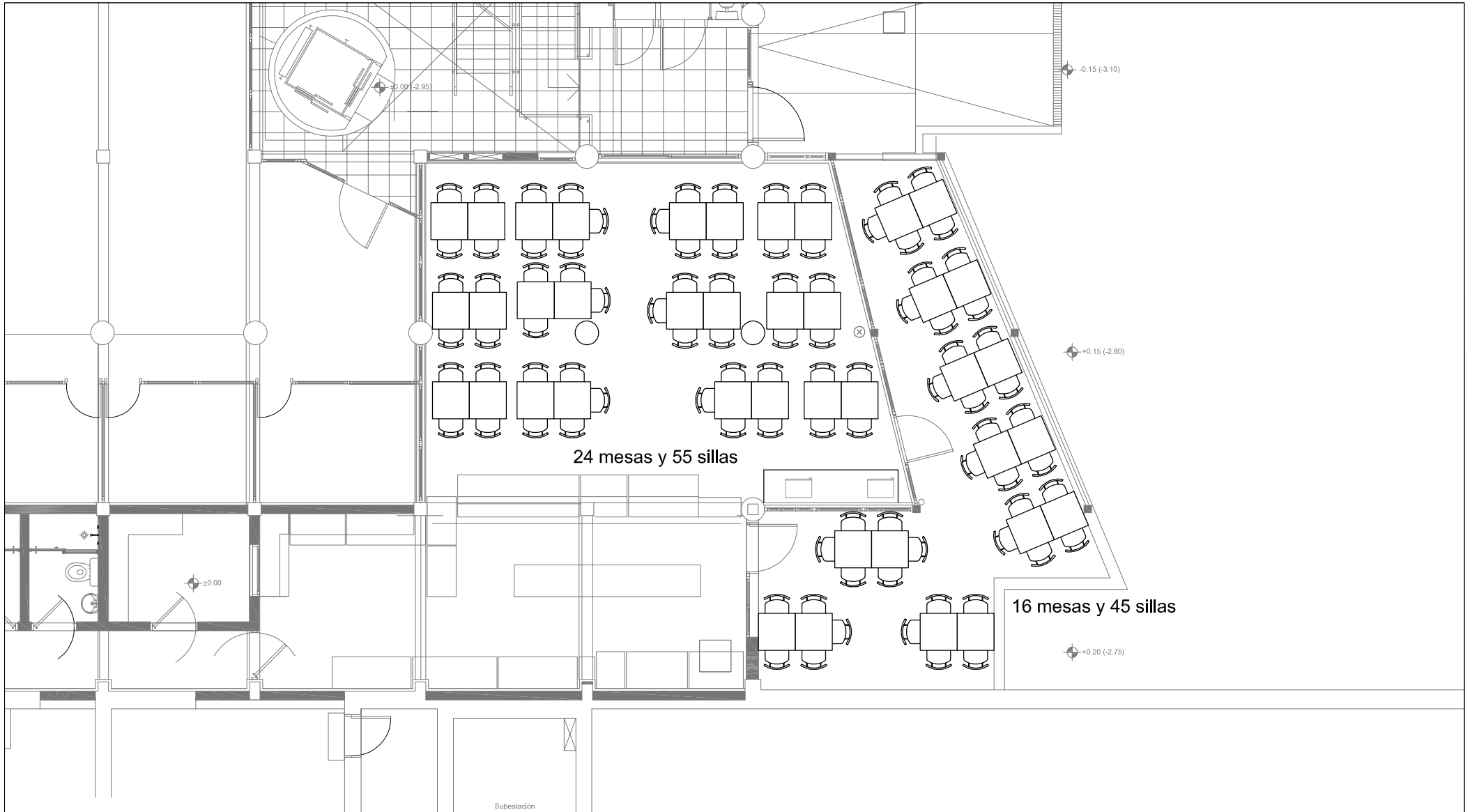
±0.00
h=2.68

PARED	CIELORRASO
PISO	ZOCALO

- CIELORRASO**
 1- Aglomerado de 60 x 60-Tipo Amstarong
 2- Cenefa placa de yeso - Tipo Durlock
 3- Placa de yeso verde - Tipo Durlock
 4- Existe revoque fino pintura para cielorraso
 5- Cenefa de MDF
- PAREDES**
 1- Pintura sobre revoque fino - friso h= 0,80m
 2- Cerámica monococión G*4 (30 x 20)
 adhesivo tipo bindafix p/ porcelanato
- ZOCALO**
 1 - Porcelanato 10x40 cm adhesivo tipo bindafix p/ porcelanato
 2 - Zócalo sanitario monolítico monocapa 10x30cm
 3 - Zócalo acero inoxidable h=10 cm en pilares existentes
- PISO**
 1- Gres porcelanato G*4 (40 x 40) adhesivo tipo bindafix p/ porcelanato
 2- Hormigón con juntas de dilatación
 3- Baldosa monolítica monocapa (30x30)

3		
2		
1		
0		
REVISION	DESCRIPCION	FECHA

	UNIVERSIDAD DE LA REPUBLICA	SERVICIO:	CCEE	LAM. N°:	D4
	DIRECCION GRAL. DE ARQUITECTURA	UBICACION	GONZALO RAMIREZ 1926		
DIRECTOR:	ARQ. PABLO BRIOZZO	DESCRIPCION	PLANTA CANTINA		
PROYECTO:	ARQ. JORGE PAGANI ARQ. CECILIA HERNÁNDEZ	DETALLE CON EQUIPAMIENTO COCINA			
DIBUJANTE:	ESTEFANIA MONTERO JESSICA SUÁREZ	FECHA:	05/07/2012	ESCALA:	1/50



OBRA: **CANTINA**

ETAPA: **PROPUESTA EQUIPAMIENTO**

TIPO PLANILLA:

FECHA:
15.10.14

ESCALA:
1.100

ARCHIVO:
20131028 - cantina.dwg

REVISIÓN:
01

LÁMINA:

01