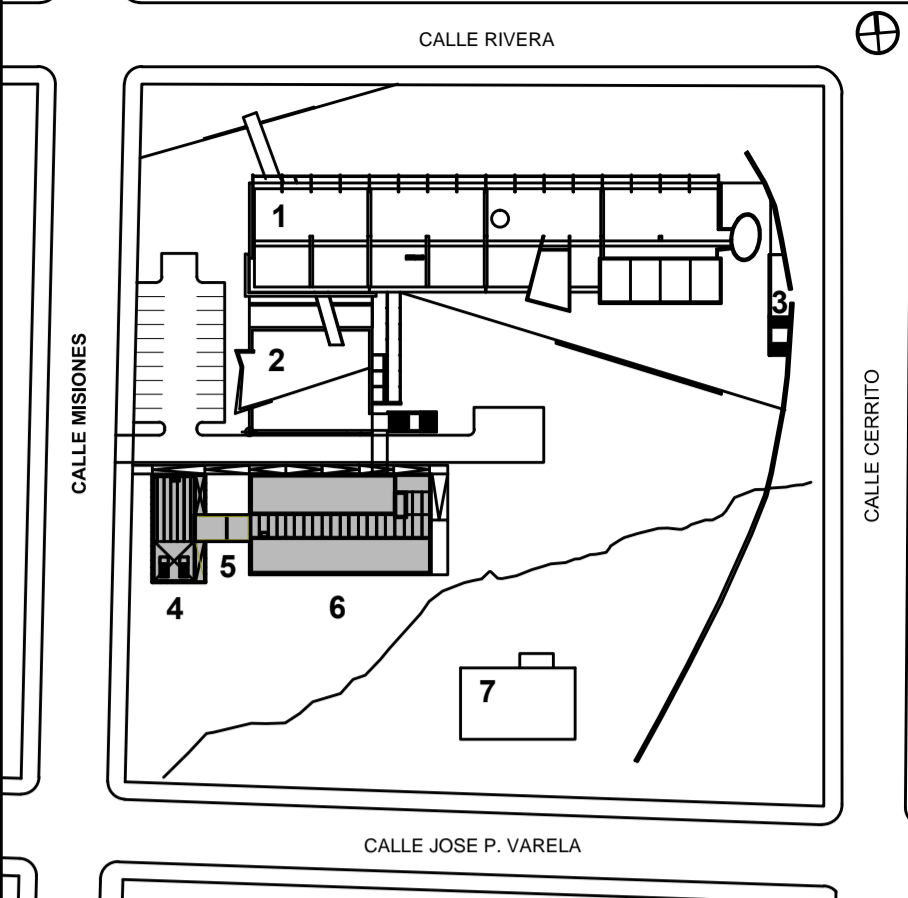
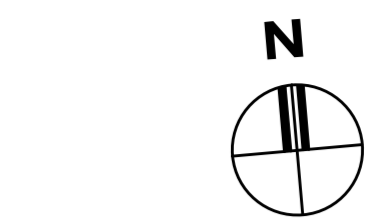
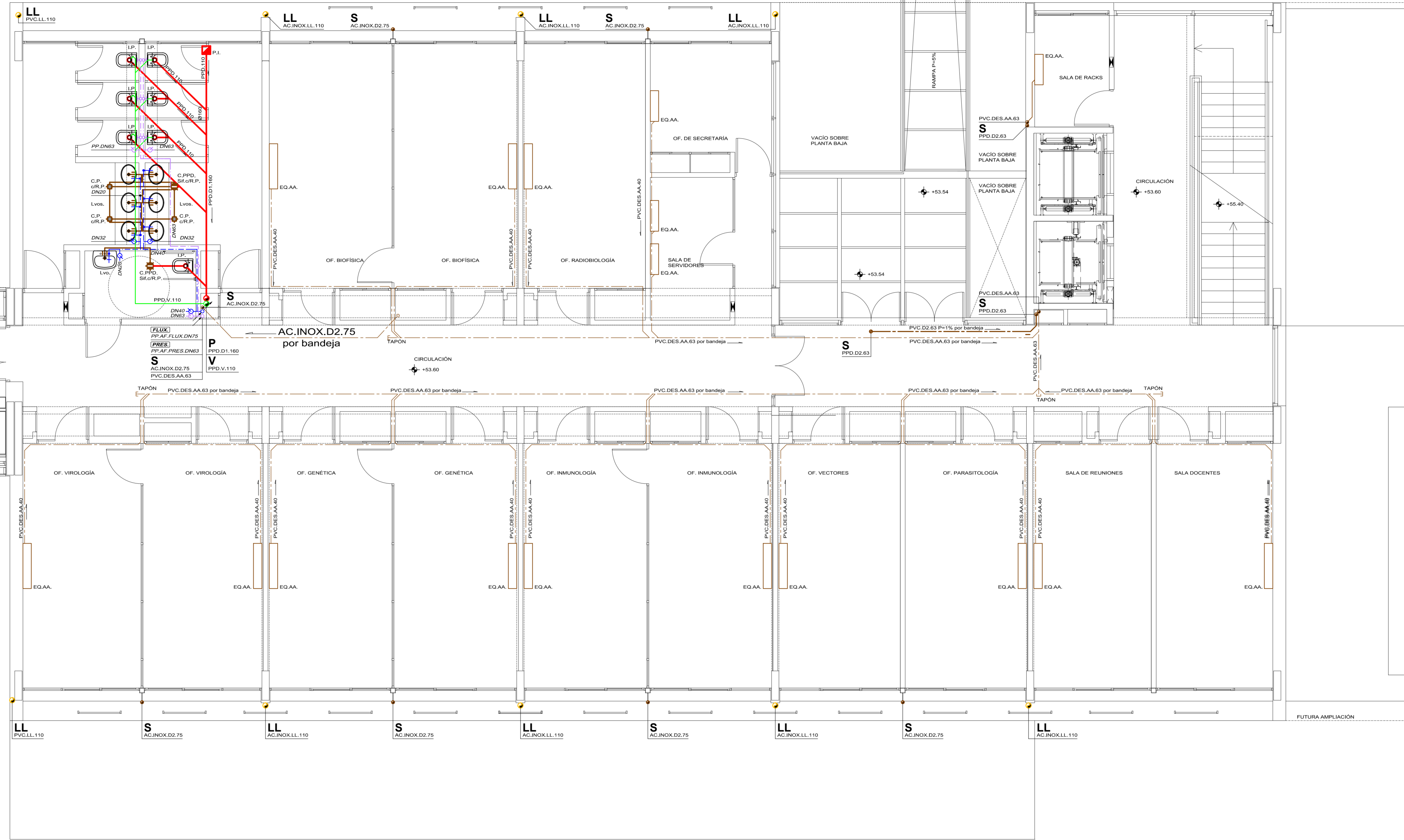
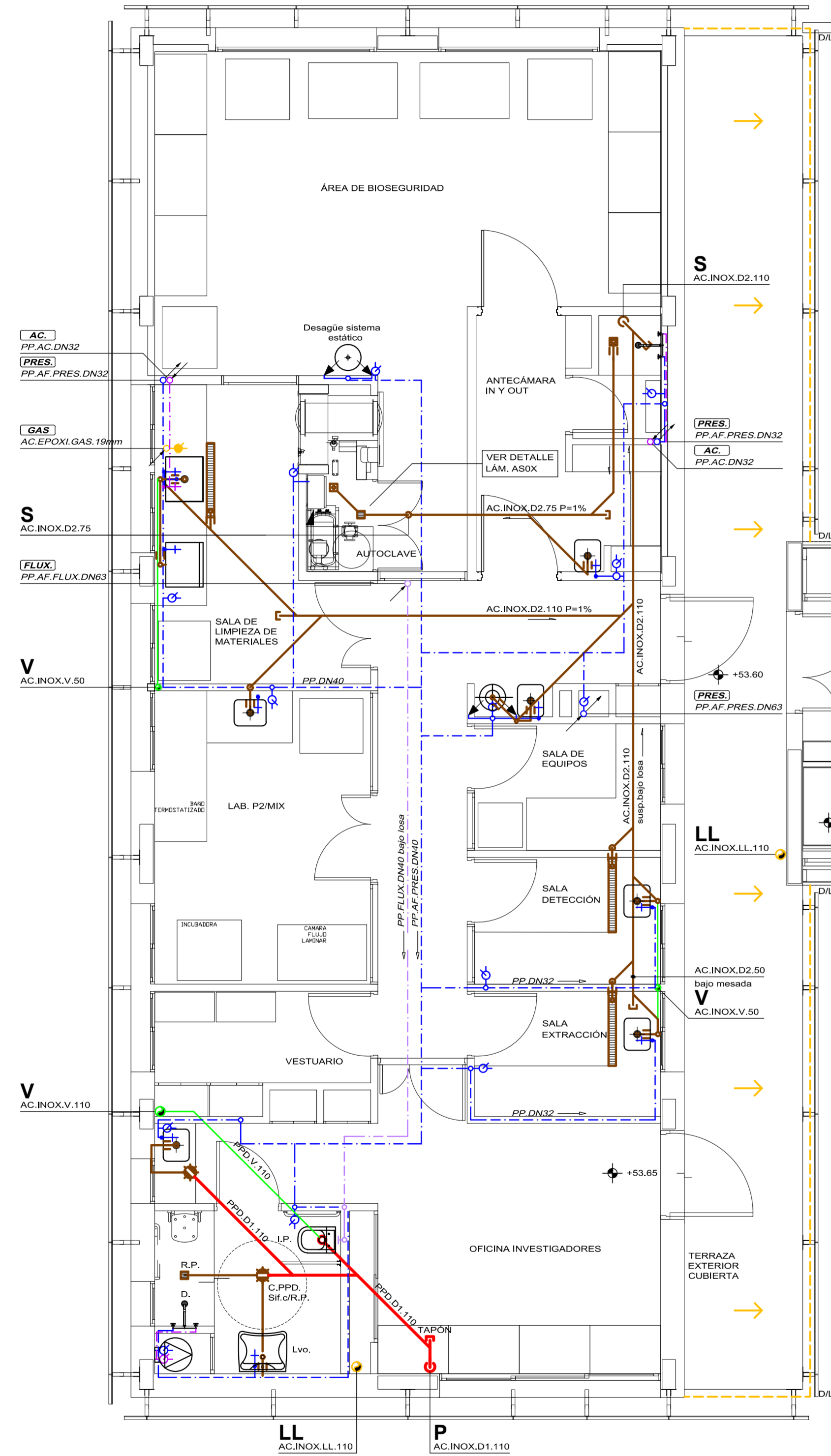


LÍMITE DE PISO



PLANTA DE UBICACIÓN
PABLO: NÚMERO 1043
SUPERFICIE: 104.472m² (200m²)
SECCIONES:
1. EDIFICIO EXISTENTE: EDIFICIO DE ALAB
2. EDIFICIO EXISTENTE: SALAS DE ACTOS
3. SUBESTACIÓN DE UTE
4. FUTURO EDIFICIO: LABORATORIO
5. FUTURO EDIFICIO: LABORATORIO BSL 3
6. CONECTOR
7. EDIFICIO EXISTENTE: TALLERES

REFERENCIAS

ABASTECIMIENTO:

- AGUA FRÍA DIRECTA
- AGUA FRÍA SUCCIÓN
- AGUA FRÍA PRESURIZACIÓN
- AGUA FRÍA FLUIDORES
- AGUA CALIENTE
- GAS
- LLAVE DE PASO ALERIO
- LLAVE DE PASO ESPERANZA
- LLAVE DE PASO ESPERANZA GAS
- CANAL DE DRENADO
- DIRECCIÓN DEL FLUIDO
- FLUIDO
- BOMBA
- TERMINAL ELÉCTRICO

DENOMINACIÓN

- AC.DR. - AGUA FRÍA DIRECTA
- AC.SUC. - AGUA FRÍA SUCCIÓN
- AC.PRES. - AGUA FRÍA PRESURIZACIÓN
- AC.FLUX. - AGUA FRÍA FLUIDORES
- AC. - AGUA CALIENTE
- GAS - GAS COMESTIBLE
- POLIPROPILENO

DESAGÜE:

- DESAGÜE PRIMARIO
- DESAGÜE SECUNDARIO
- DESAGÜE PLUVIAL
- VENTILACIÓN
- DIRECCIÓN DEL FLUIDO
- SENTERO EXTERIOR A LA PLANTA
- SOMBRERETE VENTILACIÓN
- EMBUDO PLUVIAL DE FONDO
- EMBUDO PLUVIAL LATERAL
- BOCA 1"
- BOCA 2"
- BOCA 3"
- BOCA 4"
- BOCA 5"
- BOCA 6"
- BOCA 7"
- BOCA 8"
- BOCA 9"
- BOCA 10"
- BOCA 11"
- BOCA 12"
- BOCA 13"
- BOCA 14"
- BOCA 15"
- BOCA 16"
- BOCA 17"
- BOCA 18"
- BOCA 19"
- BOCA 20"
- BOCA 21"
- BOCA 22"
- BOCA 23"
- BOCA 24"
- BOCA 25"
- BOCA 26"
- BOCA 27"
- BOCA 28"
- BOCA 29"
- BOCA 30"
- BOCA 31"
- BOCA 32"
- BOCA 33"
- BOCA 34"
- BOCA 35"
- BOCA 36"
- BOCA 37"
- BOCA 38"
- BOCA 39"
- BOCA 40"
- BOCA 41"
- BOCA 42"
- BOCA 43"
- BOCA 44"
- BOCA 45"
- BOCA 46"
- BOCA 47"
- BOCA 48"
- BOCA 49"
- BOCA 50"
- BOCA 51"
- BOCA 52"
- BOCA 53"
- BOCA 54"
- BOCA 55"
- BOCA 56"
- BOCA 57"
- BOCA 58"
- BOCA 59"
- BOCA 60"
- BOCA 61"
- BOCA 62"
- BOCA 63"
- BOCA 64"
- BOCA 65"
- BOCA 66"
- BOCA 67"
- BOCA 68"
- BOCA 69"
- BOCA 70"
- BOCA 71"
- BOCA 72"
- BOCA 73"
- BOCA 74"
- BOCA 75"
- BOCA 76"
- BOCA 77"
- BOCA 78"
- BOCA 79"
- BOCA 80"
- BOCA 81"
- BOCA 82"
- BOCA 83"
- BOCA 84"
- BOCA 85"
- BOCA 86"
- BOCA 87"
- BOCA 88"
- BOCA 89"
- BOCA 90"
- BOCA 91"
- BOCA 92"
- BOCA 93"
- BOCA 94"
- BOCA 95"
- BOCA 96"
- BOCA 97"
- BOCA 98"
- BOCA 99"
- BOCA 100"

DENOMINACIÓN

- DR. - DESAGÜE PRIMARIO
- DZ. - DESAGÜE SECUNDARIO
- DESAL. - DESAGÜE MIE ACORRIONADO
- LL. - DESAGÜE PLUVIAL
- VENT. - VENTILACIÓN
- PVC. - CUBIERTO DE POLIÉTER
- PRES. - PRESURIZACIÓN DE DESAGÜE
- AC.INOX. - ACERO INOXIDABLE
- UT. - UTENSILIOS LIBRES

NOTACIÓN

COLUMNAS ABASTECIMIENTO

- CE1 - AGUA FRÍA DIRECTA
- CE2 - AGUA FRÍA SUCCIÓN
- CE3 - AGUA FRÍA FLUIDORES
- CE4 - AGUA CALIENTE
- CE5 - GAS
- CE6 - SUBE NIVEL SUPERIOR
- CE7 - VENE NIVEL SUPERIOR
- CE8 - VENE NIVEL SUPERIOR
- CE9 - VENE NIV. SUP. INCLIN. INV. SUP.
- CE10 - VENE NIV. SUP. INCLIN. INV. SUP.

COLUMNAS DESAGÜES

- PI - PRIMARIO
- S1 - SECUNDARIAS
- PLUV. - PLUVIALES
- V1 - VENTILACIÓN

NOTAS:
- TRAZADO EN GRIS INDICA
INSTALACIÓN LICITADA EN ETAPA 1.
- TODO LOS ZAMPAZOS SERÁN
VERIFICADOS EN OBRA.
- EN TODO CAMBIO DE DIRECCIÓN,
CAMBIO DE MATERIAL, Y TODO OTRO
PUNTO DONDE LA INSTALACIÓN LO
REQUIERA, ÉSTA CONTARÁ CON
ACCESIBILIDAD MEDIANTE PUNTOS
DE INSPECCIÓN, SEGÚN EL CASO.

UNIVERSIDAD DE LA REPUBLICA

PLAN DE OBRAS DE MEDIANO Y LARGO PLAZO
DIRECCIÓN GENERAL DE ARQUITECTURA

ETAPA 2

UBICACIÓN: Calle Masanes s/n

DESCRIPCIÓN: ALFOMBRAS DE INSTALACIÓN: BSL 3
Planta Nivel 1

FECHA: 15/01/2017

FECHA: 15/01/2017

FECHA: 15/01/2017

FECHA: 15/01/2017

FECHA: 15/01/2017

FECHA: 15/01/2017

FECHA: 15/01/2017