

CALLE CORNELIO GUERRA

MEDIDOR EXISTENTE

13.75

4.05

20

1.20

20

4.60

20

3.10

14.90

3.08

.15

3.08

.15

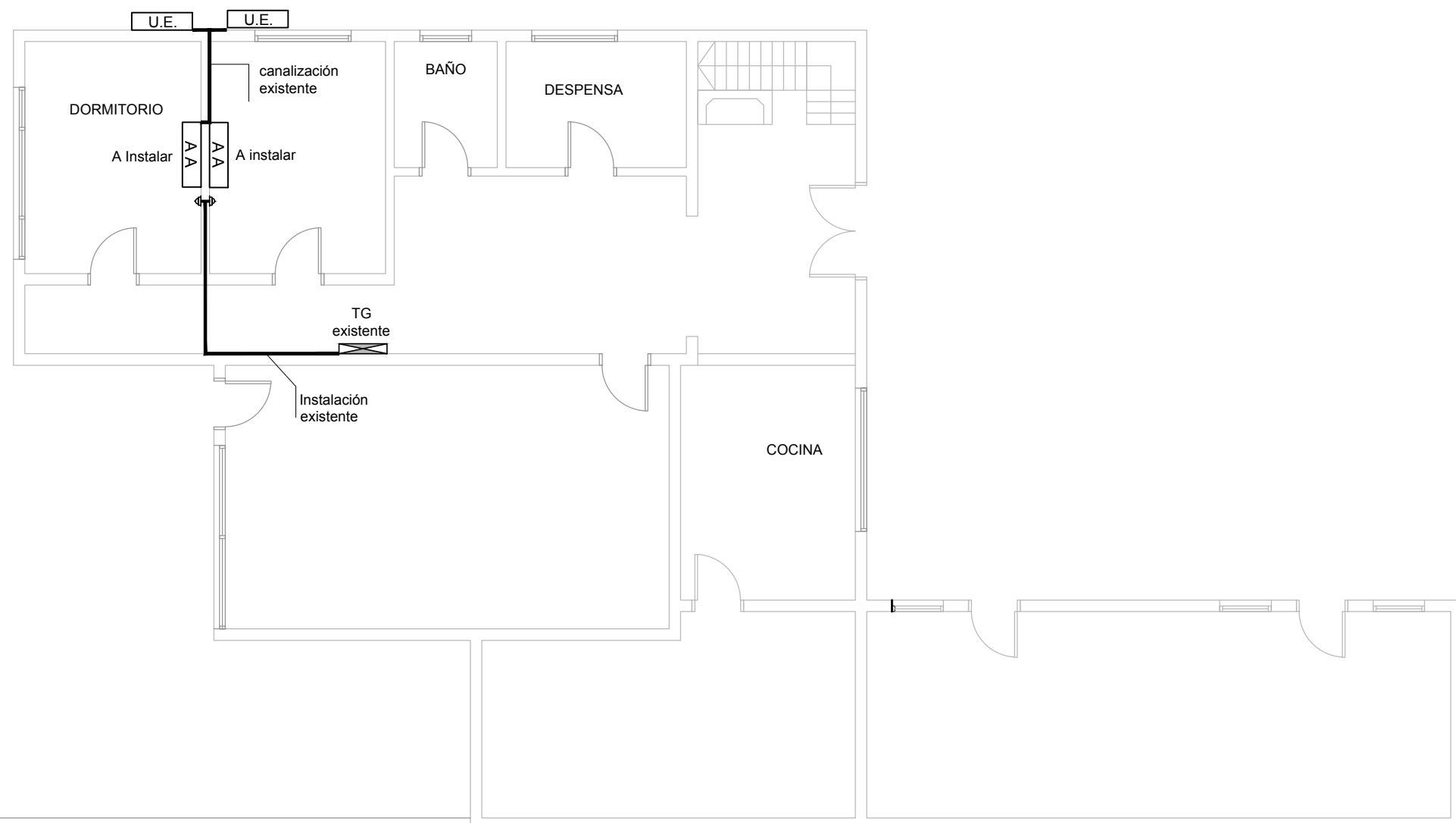
1.80

.15

3.15

.20

2.75



PLANTA



I. N. A. U.
Departamento de Arquitectura

SERVICIO:
C.I.V.E
DEPARTAMENTO DE MONTEVIDEO

DIRECCION: CORNELIO GUERRA N°1847

ARQUITECTO:
V. MANTERO- M. CORRA

AYTE. ARQ.:

PLANO DE:
REACONDICIONAMIENTO DE LA INSTALACIÓN ELÉCTRICA
SUMINISTRO E INSTALACIÓN DE AIRE ACONDICIONADO

ARCHIVO:

OBSERVACIONES:

TEC. SANITARIO:

TEC. ELECTRICISTA:

LAMINA N°:

1-b

ESCALA:
1/100

FECHA:
Ene-2017