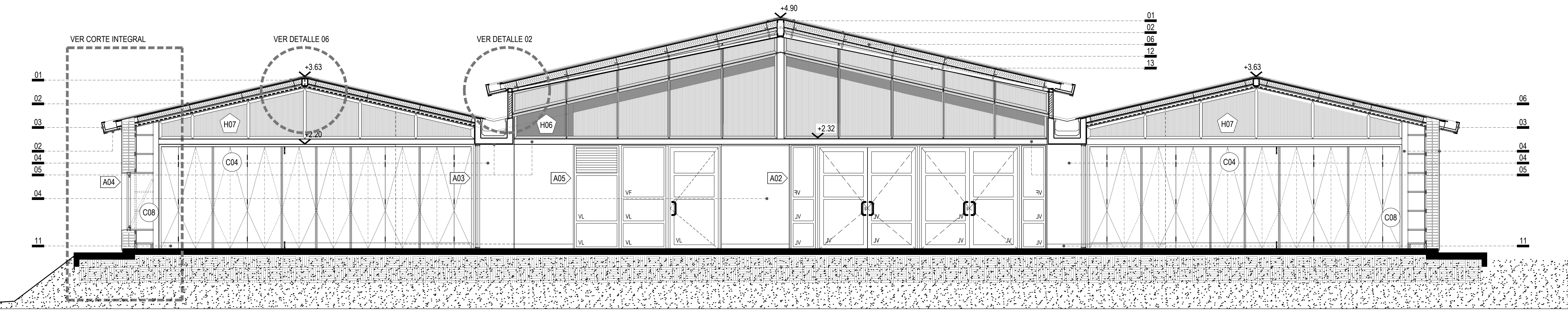
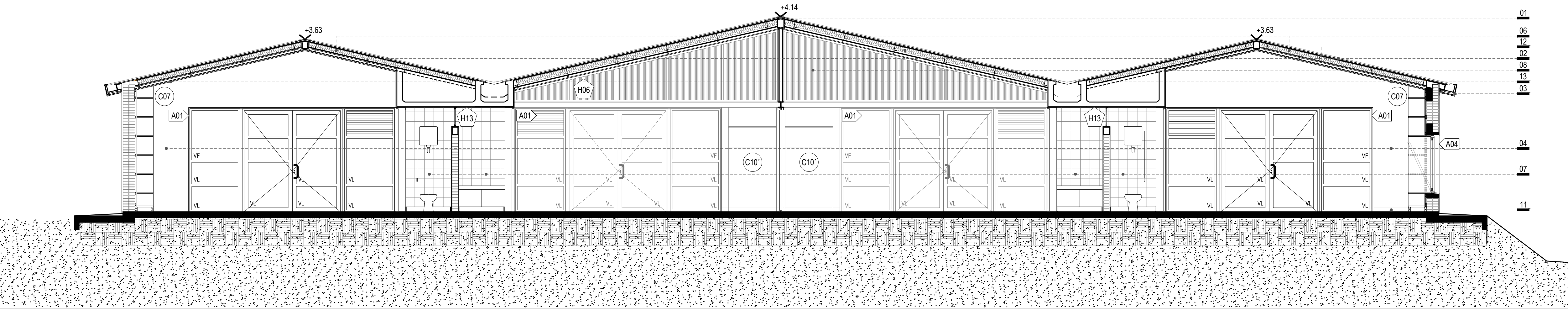


CORTE 22 ESCALA 1/50



CORTE 33 ESCALA 1/50



- 1 CUMBRERA LISA CONTINUA DE LARGO A MEDIDA. SOLAPE: 20 CM. SE FIJARÁ MEDIANTE TORNILLOS AUTOPERFORANTES A LA CRESTA DE LA CHAPA. LLEVA CIERRE DE ONDA TIPO COMPRIBAND PARA BC18
- 2 CHAPA ONDULADA TIPO BECAM BC18 TERMINACIÓN GALVANIZADA ESPESOR: 0.5 MM. COLOCAR CIERRE DE ONDA BIADHESIVA TIPO COMPRIBAND PARA BC18 EN TODO EL PERIMETRO COMO INDICA EL CORTE.
- 3 PERFIL GALVANIZADO TIPO PNGC2406520 DE ARMO. SE DEBERÁ CORTAR 1 CM DEL ALA INFERIOR Y GALVANIZAR EN EL CASO DE LOS PNG24 PERIMETRALES.
- 4 REVOCADO Y PINTADO DE BLANCO. VER MCP Y TIPO DE MURO EN PLANTA
- 5 LOSA H.A. e=12cm SEGÚN ESTRUCTURA. TERM. VISTA. PERFILES PNI12 DE BORDE LLEVARÁN DOS MANOS DE ANTÍOXIDO Y ESMALTE SINTÉTICO PARA METALES SATINADO BLANCO.
- 6 AISLACIÓN TÉRMICA Y ACÚSTICA HIDROREPELENTE: LANA DE VIDRIO 80 MM CON FILM DE ALUMINIO COMO BARRERA DE VAPOR TIPO FIELTRO ROLAC PLATA HR DE ISOVER O CALIDAD SUPERIOR. (EL FILM DE ALUMINIO VA COLOCADO HACIA EL INTERIOR DEL LOCAL)
- 7 CERÁMICA BLANCA 20 X 20 VER DETALLES DE SSHH Y COCINA
- 8 POLICARBONATO COMPACTO ONDULADO ONDA 18 mm COLOR TRANSPARENTE e=1.1mm. SOLAPE MÍNIMO ONDA Y MEDIA.
- 9 2PNC14 SOLDADOS SEGÚN ESTRUCTURA. PINTADOS CON DOS MANOS DE ANTÍOXIDO Y ESMALTE SATINADO PARA METALES COLOR BLANCO.
- 10 VENECITAS 2.5X2.5MM COLOR ROJO EN PARED, JAMBAS Y DINTEL. VER DET. SSHH
- 11 ZÓCALO DE ALUMINIO 100 mm X 30 mm REHUNDIDO EN EL REVOQUE SEGÚN MCP.
- 12 CORREAS PGC1205320 SEGÚN ESTRUCTURA. CUELGAN DE ELLAS CLAVADORES DE PINO DE 2" SUJETADOS A CORREAS POR PLANCHUELAS DOBLADAS SEGÚN DETALLE EN ESTRUCTURA
- 13 PANEL FENÓLICO TIPO PLYWOOD LUMIN CARAS DE PINO CALIDAD BC espesor= 15 mm. VER LÁMINA DESPIEZO EN ALBAÑILERÍA. SE BISELARÁN LOS CANTOS DE MODO QUE LA JUNTA ENTRE PIEZAS DE 0.60X1.20 m (LUADAS) QUEDE LEVEMENTE REHUNDIDA Y PERFECTA. SE TERMINARÁ CON 3 MANOS DE LASUR TIPO CETOL SATINADO PARA INTERIORES AL AGUA.
- 14 LOSA H. A. e= 12 CM VER ESTRUCTURA. TERM. EXTERIOR: ALISADO DE A-P CON HIDRÓFUGO CON PENDIENTES PARA PLUVIALES. TERM INT: HORMIGÓN VISTO.
- 15 BARRERA IMPERMEABLE: POLIETILENO 200 MICRAS
- 16 BARRERA IMPERMEABLE: REVOQUE CON HIDRÓFUGO, CUBRE ANTEPECHOS Y DINTELES.
- 17 ANTEPECHOS Y DINTELES CONFORMADOS CON 2 Ø8 EN LA ÚLTIMA HILADA DE LADRILLOS. UTILIZAR MORTEROS SIN CAL.
- 18 PISO TERMINACIÓN SIKAPISOS 40 FRTASADO Y PINTURA EPOXI SEGÚN MCP.
- 19 ALISADO CON PENDIENTE DEL 2% TERMINACIÓN SIKAPISOS 40 Y FRATASADO. VER JUNTAS EN PLANTA DE ESPACIOS EXT.
- 20 BUÑA DE ALUMINIO 20mm REHUNDIDA EN EL REVOQUE (VER MCP, IDEM PROCEDIMIENTO QUE EN ZÓCALOS INTERIORES). PINTAR CARAS EN CONTACTO CON EL REVOQUE, CON DOS MANOS DE EMULSIÓN ASFÁLTICA. AMURAR CON TACOS CADA 20 cm.
- 21 COMPLEMENTO: TACO DE MADERA 2" X 2 y 3". SERÁ SOPORTE DE BABETA DE CIERRE Y TACO DE AMURE DE ABERTURA H05 (H05 VA ABULONADA A PNI16 A TRAVÉS DEL TACO)
- 22 RELLENAR CON ESPUMA DE POLIURETANO EXPANSIVA PARA EXTERIORES. RETIRAR SOBANTES ANTES DE COLOCAR BABETA DE CIERRE.
- 23 CANALÓN DE HORMIGÓN ARMADO SEGÚN ESTRUCTURA. TERM. VISTO. PEND. DEL 0.5% A REALIZAR CON ALISADO HIDRÓFUGO.
- 24 L DE HIERRO 1" X 3/8" PINTADA DE BLANCO SEGÚN MCP SOPORTE DE CIELORRASO DE POLICARBONATO EN SUS 4 CARAS.
- 25 POLICARBONATO ALVEOLAR e=16mm TRANSPARENTE.
- 26 COMPLEMENTO: TACO DE MADERA 2" X 3". SERÁ SOPORTE DE BABETA DE CIERRE

NOTA : EL NIVEL ±0.00 DEL DIBUJO
CORRESPONDE AL NIVEL +10.70 DE LA
AGRIMENSURA

REVISION	DESCRIPCION	FECHA	APROBADO

A.N.E.P		P.A.E.P.U	
COMPONENTE PLANTA FISICA		LAMINA	
AREA DE PROYECTOS		A05	
OBRA	JARDIN EN NEPTUNIA	TIPOS	
CORTES GENERALES		-	
ARCHIVO	C/	FECHA	ESCALA
COORD. PLANTA FISICA	COORD. PROYECTO	2016	1/50
ARO. F. DEFERRARI	ARO. C. SITYA		
PROYECTISTA	COLABORADOR		
ARO. CARLOS SITYA/ARO. M. PONCE DE LEON	ARO. JIMENA GILARDONI		