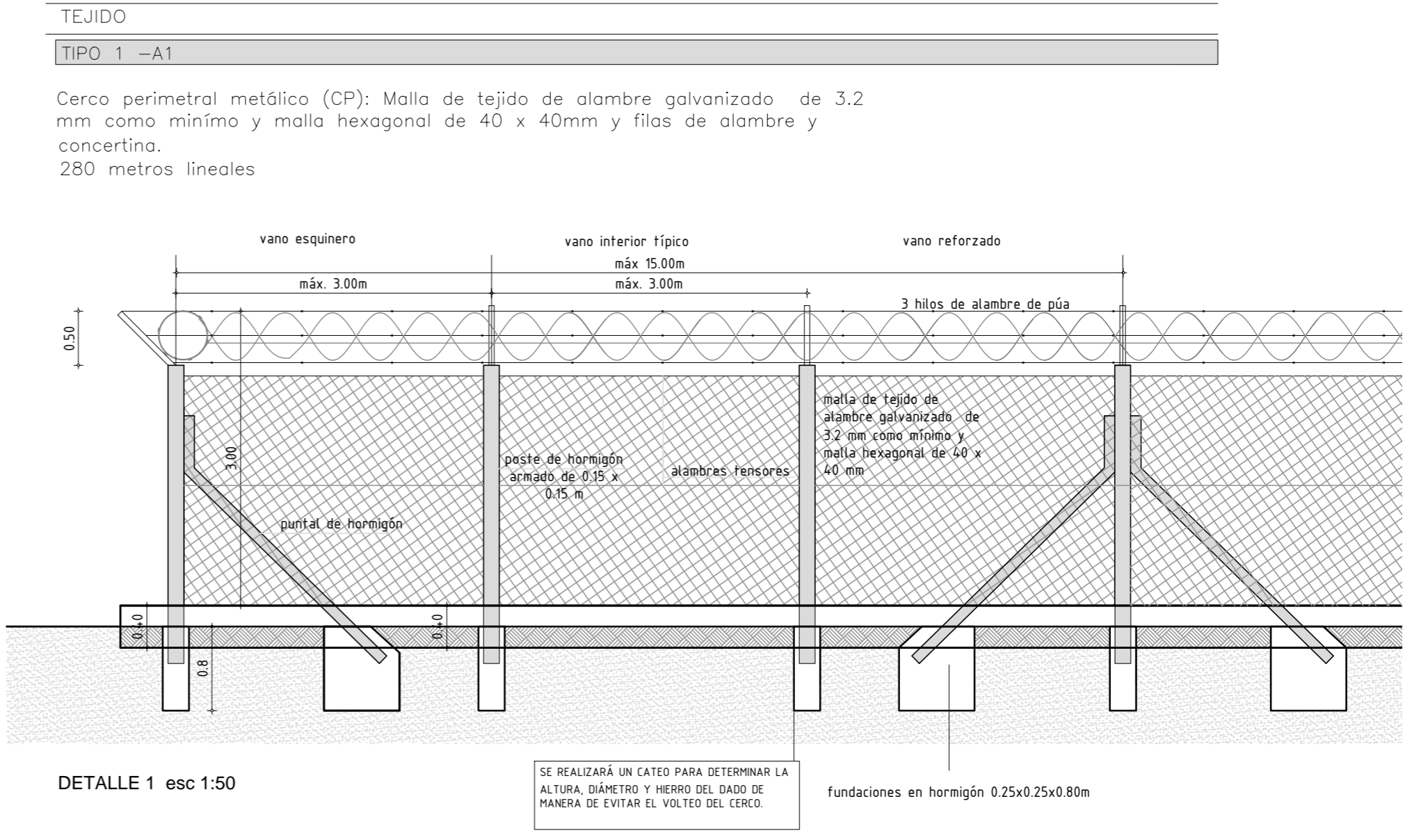


cercos a suministrar en paralelo al existente a una distancia de 5m aproximadamente

DETALLE 1 y 2 (cerco c/ poste de hormigón)

REFERENCIAS
 Malla tejida de alambre con puntales de hormigón

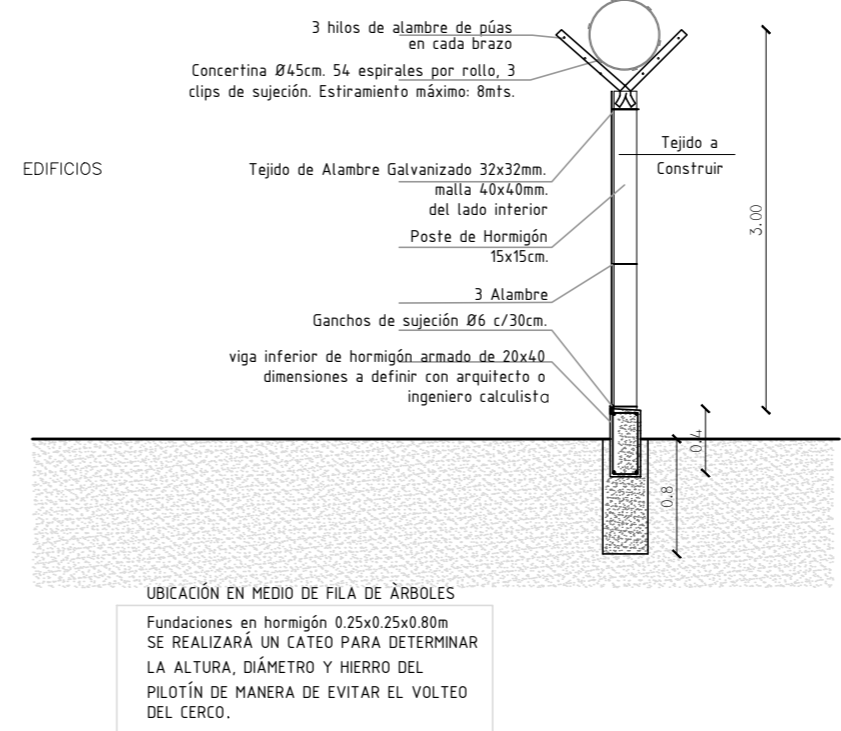
PLANTA BAJA esc 1:1500



DETALLE 1 esc 1:50

SE REALIZARÁ UN CATEO PARA DETERMINAR LA ALTURA, DIÁMETRO Y HIERRO DEL DADO DE MANERA DE EVITAR EL VOLTEO DEL CERCO.

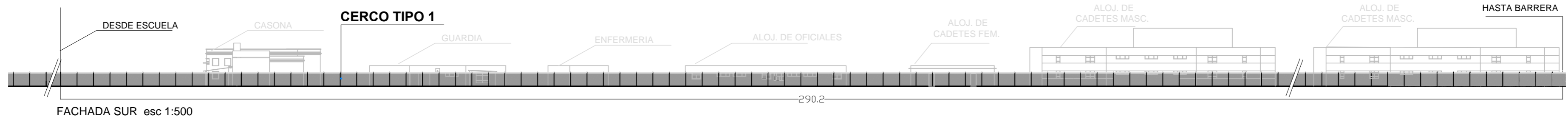
fundaciones en hormigón 0.25x0.25x0.80m



DETALLE 2 esc 1:50



IMAGEN ILUSTRATIVA



FACHADA SUR esc 1:500



MINISTERIO DEL INTERIOR
 ÁREA DE INFRAESTRUCTURA
 DEPARTAMENTO DE PROYECTOS ARQUITECTÓNICOS
 MERCEDES 993 PISO 3
 TEL. 152 INT. 4012
 TEL FAX. 152 INT. 4136
 e-mail: infraestructuraproyectos@minterior.gub.uy

DEPENDENCIA	- ENP	ESCALA	VARIAS	LÁMINA	-
OBRA	-Cercos Perimetrales	FECHA	setiembre 2016		-
	-	REVISIÓN	R0	TEMA	-
Nº OBRA	-	ARQUITECTO	-		-
Nº EXP. / Nº LICIT.	-				

A01