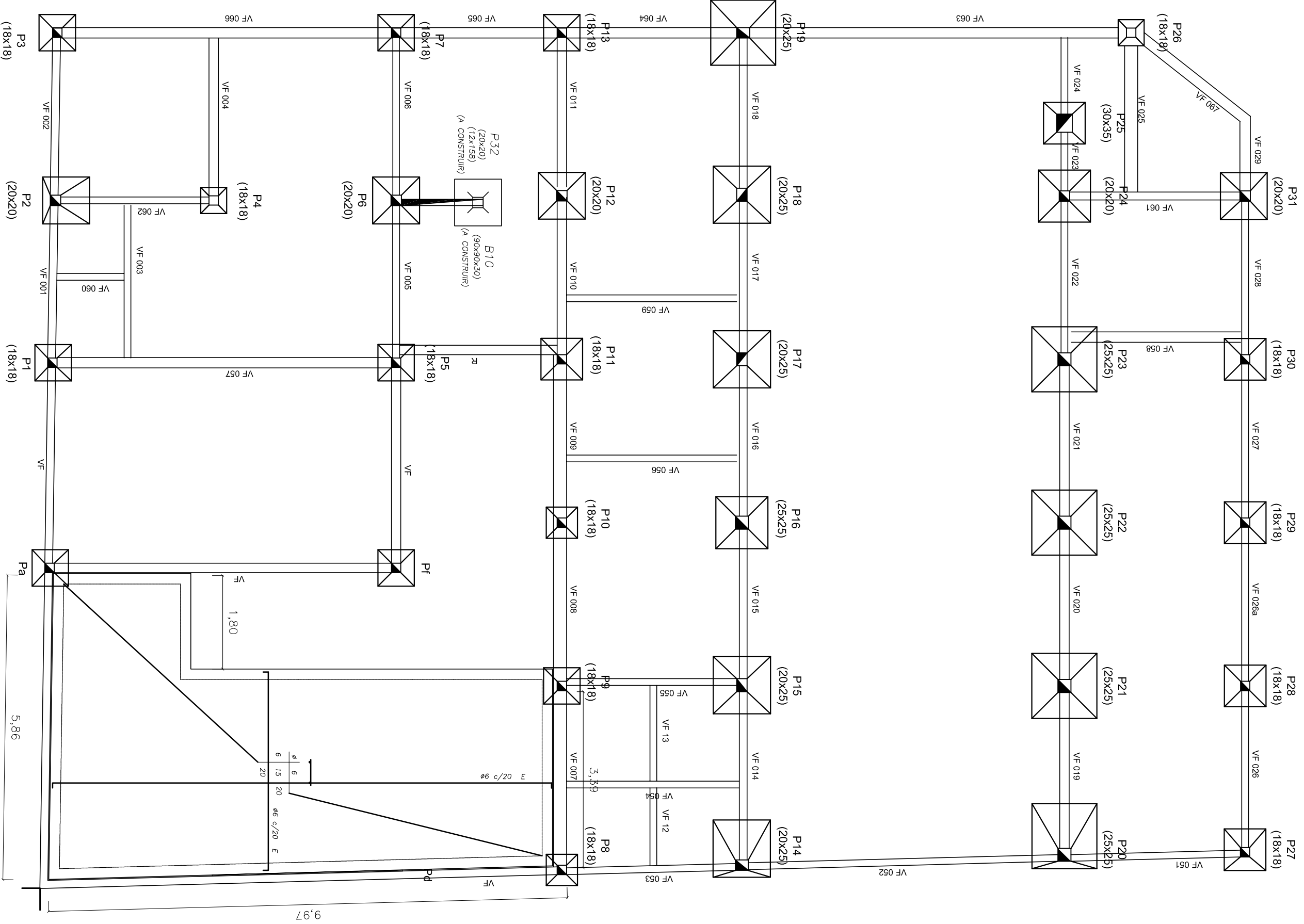
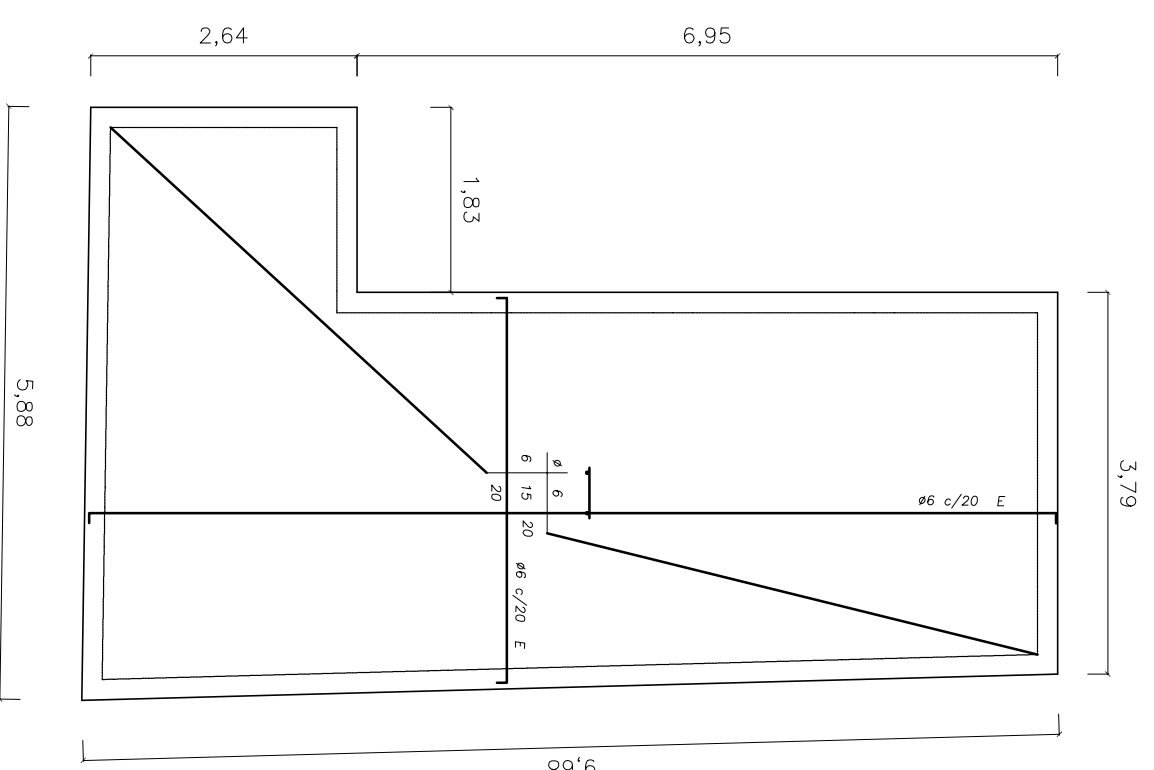


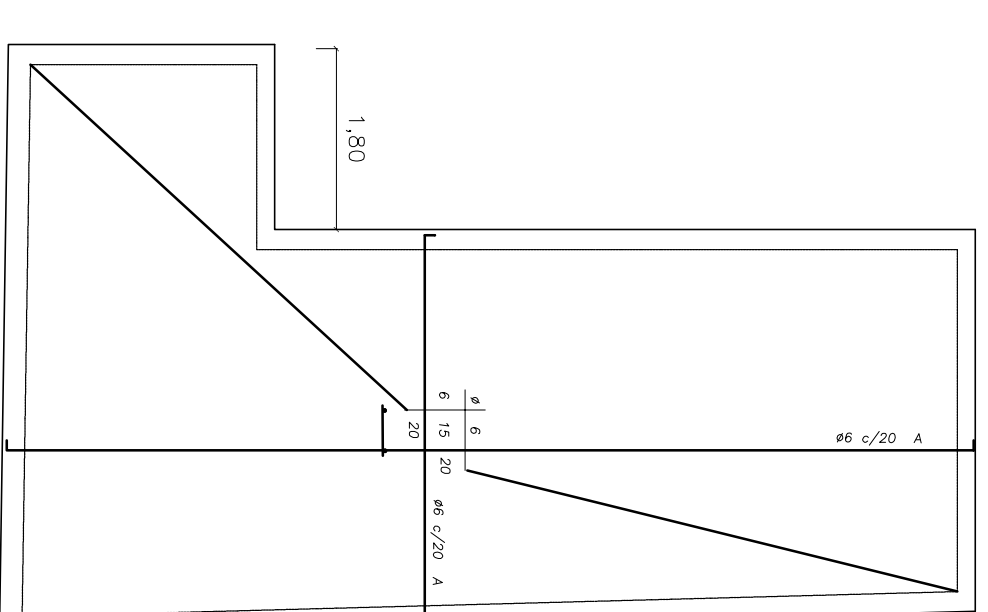
PLANTA GENERAL DE FUNDACION
ESCALA 1:75



PLATEA_DESPIECE HIERRO E
ESCALA 1:75



PLATEA_DESPIECE HIERRO A
ESCALA 1:75



NIVEL DE FUNDACIÓN

El nivel de fundación para la base aislada será como mínimo la cota -2.0 m (referido al nivel 0.00m del antecedente de estructura) y nunca menor al nivel de las fundaciones existentes. El mismo debe ser verificado por la Dirección de Obra para garantizar una tensión admisible de 3.0 kg/cm².

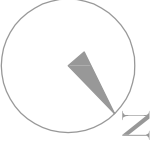
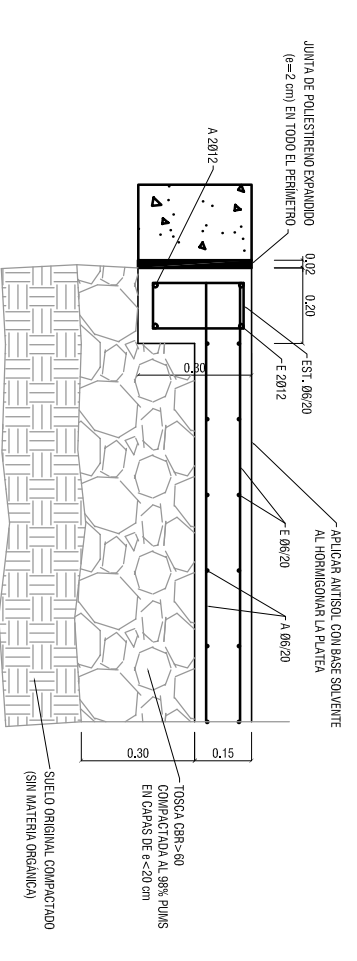
RECUBRIMIENTOS GENERALES

- * PANTALLAS - 2.0cm
- * PLATEA INF. - 2.0cm
- * PLATEA SUP. - 4.0cm
- * BASES - 5.0cm

MATERIALES

- * HORMIGON ARMADO = 200 Kg/cm²
- * HORMIGON fck = 5000 Kg/cm²
- * ACERO fyk = 5000 Kg/cm²
- (AGREGADO GRUESO CON PIEDRA PARTIDA GRANITICA)

DETALLE BORDE DE PLATEA
ESCALA 1:20



CANTIERI DERAGON

REFORMA Y AMPLIACIÓN
JUNTA DEPARTAMENTAL DE FLORIDA

Ubicación: José E. Rodó 3545 esq. Balle y Ordoñez

Proyecto: **ES01** PLANTA GENERAL FUNDACION
DETALLE BORDE PLATEA

INDICADA
Fecha: 12/2013

Proyecto Ejecutivo: Arq. Carolina Cantieri
Arq. Lucía Deragon
Colaboración: Arq. Leandro Cantieri