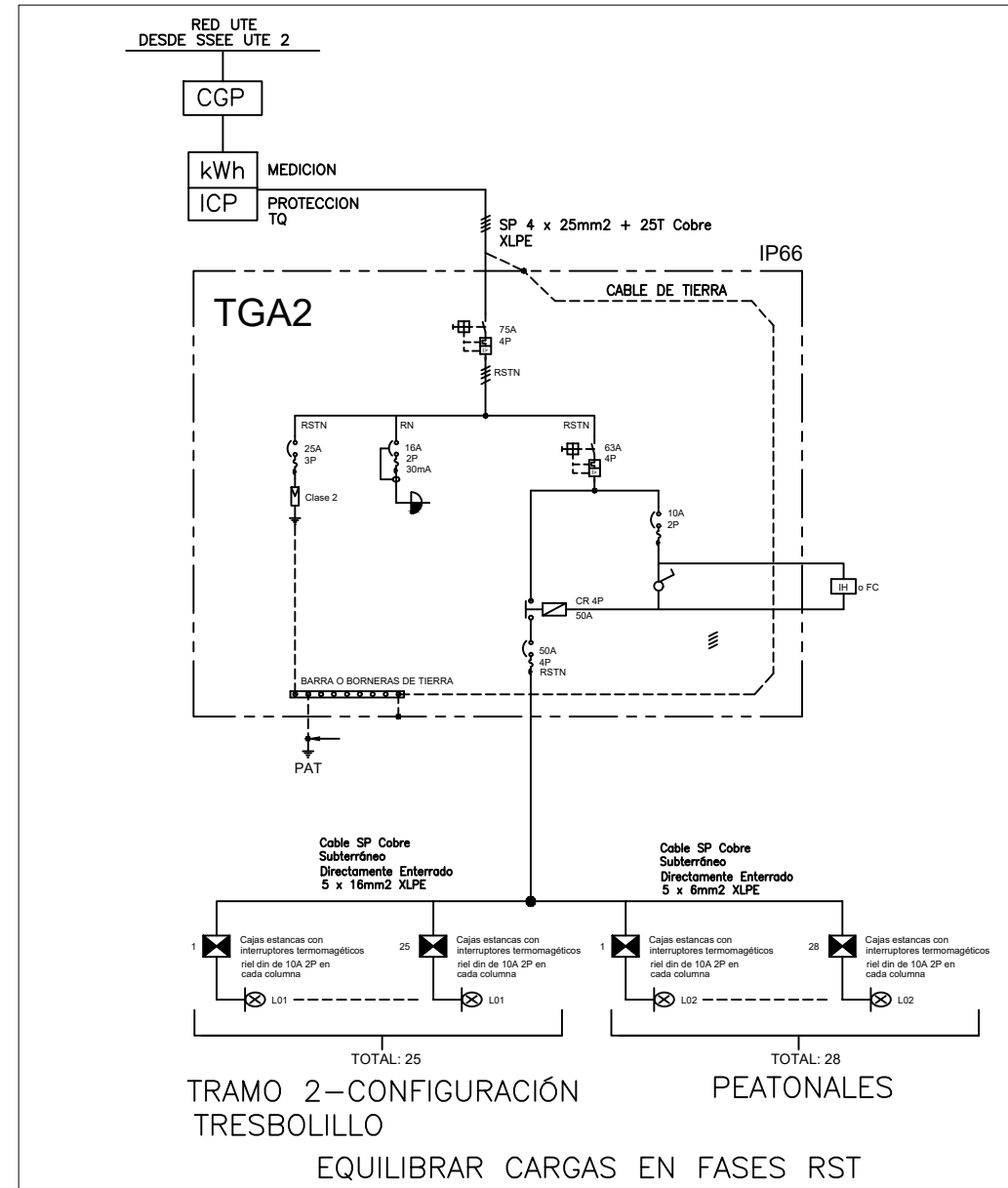
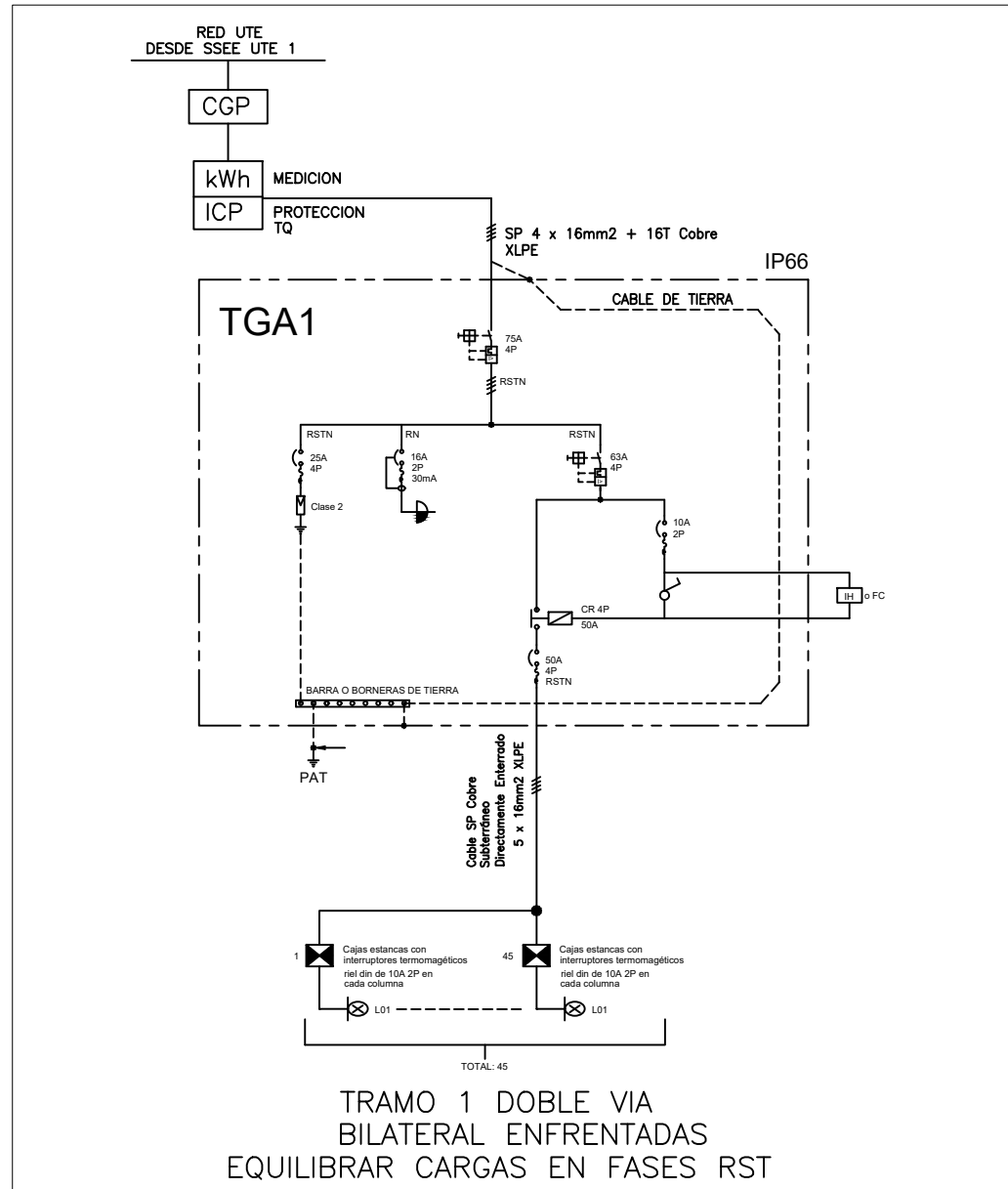


PLANOS UNIFILARES TABLEROS TGA1 Y TGA2

AV 3 DE ENERO - FRAILE MUERTO

REFERENCIAS	
L01	Luminaria Vial
L02	Luminaria Peatonal
CGP	Caja General de Protección UTE (fusibles NH)
ICP	Interruptor de control de potencia
SP	Cable superplástico en cobre
	Descargador de Sobretensión
	Tomacorriente Schuko
IH/FC	Interruptor horario o fotocélula
	Contactador
	Interruptor unipolar
	Interruptor termomagnético
	Interruptor termomagnético monoblock
	Luminaria LED
AI	Conductor de Aluminio XLPE
PAT	PUESTA A TIERRA (jabalina/malla)



INTENDENCIA DE CERRO LARGO			FECHA:	ESCALA:
DIVISIÓN DE PROYECTOS			Abr_2024	NO
Ing. Agrim MANUEL DUARTE Jefe Vialidad Urbana	Arq. FEDERICO AVILA Jefe Proyectos	EQUIPO TECNICO:	Arq. FEDERICO AVILA Ing. ALFREDO GONZALEZ Ing. H. HUGO ALVAREZ	
PROYECTO: Pry. Avenida en ciudad de Fraile Muerto		DIBUJANTE:	Ayte. Arq. Santiago Barera / Ayte. Arq. Isabel Chavez	
		CONTENIDO:	ELECTRICA Y LUMINICA	
			EL03	